

Taivallahden peruskoulun yhteishakuilta 2024

Helsinki

YHTEISHAKUILLAN OHJELMA

- Illan avaus, oppilaanohjaaja Miia Kukkonen
- Etu-Töölön lukion opinto-ohjaaja Henna Virta
- Stadin ammatti- ja aikuisopiston opinto-ohjaaja Juuli-Anna Tauren
- Kevään 2025 yhteishaun aikataulu, hakukohteet ja haun tekeminen
- Valintaperusteet toisen asteen oppilaitoksiin
- Muuta: Avoimet ovet sekä hyödylliset nettisivut ja yhteystiedot
- Aikaa kysymyksille



Opiskelu lukiossa

Helsinki

Opinto-ohjaaja Henna Virta, Etu-Töölön lukio

Lukion oppimäärän suorittaminen

Lukio-opinnoista saa kaksi todistusta:

1. Lukion päättötodistus

- Suoritettu vähintään 150 opintopistettä, joista vähintään 20 opintopistettä valtakunnallisia valinnaisia opintoja, sisältäen kaikki pakolliset opintojaksot
- Opinnoista 94 – 102 opintopistettä on pakollisia opintoja riippuen valitusta matematiikan laajuudesta

2. Ylioppilastutkintotodistus

- Suoritettu ylioppilastutkintolautakunnan määräysten mukaisesti vähintään viiden eri oppiaineen kokeet



Mikä muuttuu lukioon siirryttäessä?

- Oppimateriaalit suurelta osin sähköisiä
- Haltuun otettavaa oppisisältöä on runsaasti
- Koe/arviointiviikot, opintojen rytmitys
- Opiskelija harjoittelee vastuunottoa omista opinnoistaan
 - Omasta päivittäisestä työskentelystä huolehtimista (esim. läksyt tai koealueet eivät lähtökohtaisesti näy huoltajille)
 - Omien kiinnostuksenkohteiden etsintää ja opintojen suuntaamista näihin
- Uusia oppiaineita:
 - Psykologia ja filosofia
 - Mahdollisuus myös esim. aloittaa uuden kielen opinnot

Opiskelijan tukena lukiossa

- Opinto-ohjaajat
- Erityisopettajat
- Opiskeluhoito: kuraattori, psykologi, terveydenhoitaja
- Nuoriso-ohjaaja*
- Liikuntacoach*

*osassa kaupungin lukiota



Oppimisen tuki käytännössä

- Tukea oppimiseen antavat aineenopettajat ja erityisopettajat
- Lukion alussa kartoitetaan oppimisen haasteita (lukitestausta)
- Oppimista tukevat pedagogiset ratkaisut kirjataan opiskelijan oppimisen tuen suunnitelmaan (esim. lisääaika, istumapaikka luokassa)
- Erityisen tuen päätöksiä (=HOJKS) ei tehdä lukiossa
 - Ei kolmiportaista tukea
 - Ei voida yksilöllistää oppimääriä
 - Ei pienryhmiä
- Erityisopettajat koordinoivat erityisjärjestelyjen hakemista ylioppilastutkinnon kokeita varten.



Tyly eli Etu-Töölön lukio

Helsinki

Etu-Töölön lukio

Yrittäjyyspainotteinen yleislukio - alin keskiarvo 2024: 8,50

- opiskelija voi halutessaan valita yrittäjyysopintoja: vuosi yrittäjänä - ohjelman, irtokursseja, tai molempia

Neliperiodijärjestelmä

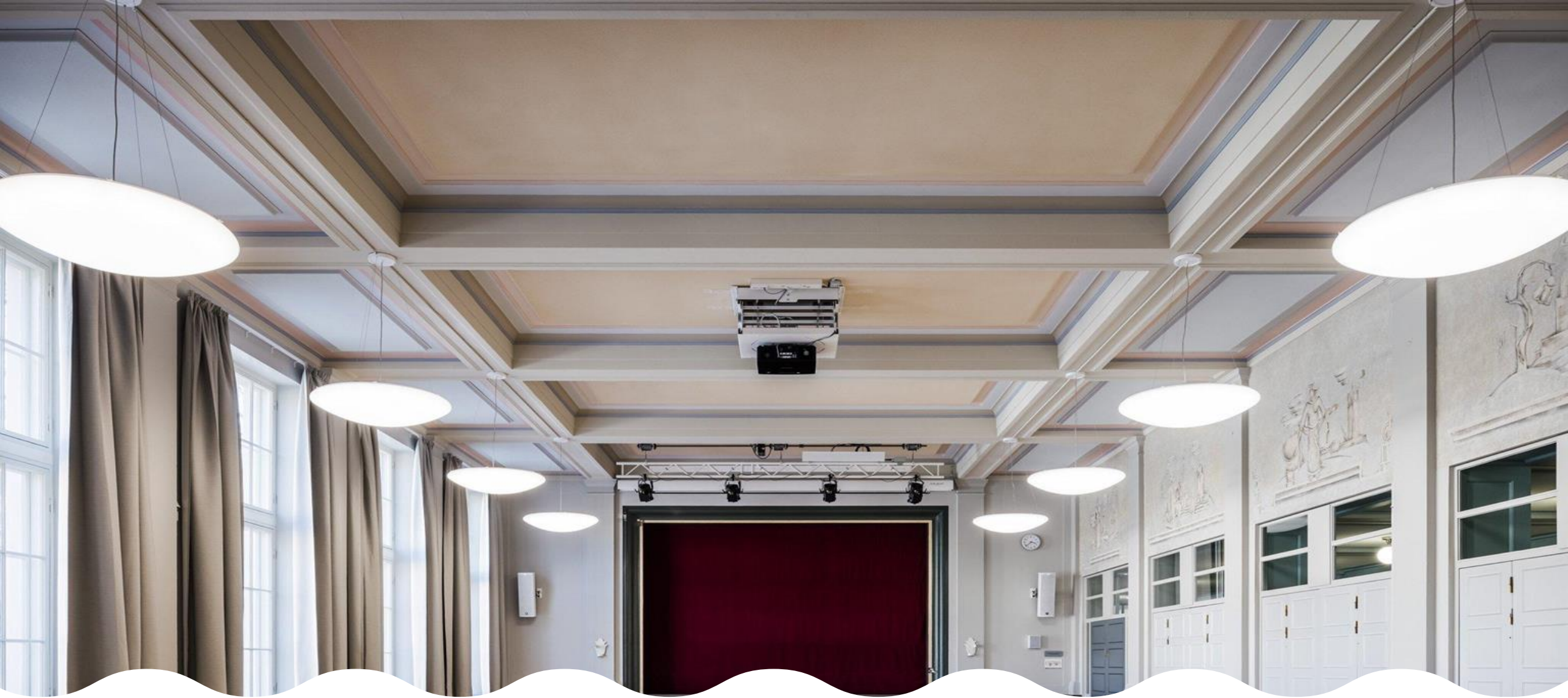
- Oppitunnit 90 min
- Koulupäivät alkavat pääsääntöisesti klo 9 (ti klo 8.30) ja loppuvat 14.30/16.15

Kielitarjonta:

- **A-kielet:** englanti, ruotsi, saksa, ranska
- **B1-kieli:** ruotsi
- **B2/B3-kielet:** ranska, saksa, espanja



Lukion tähtihetkiä: wanhat, penkkarit ja koulun muut tilaisuudet



Kiitos!

Stadin ammatti- ja
aikuisopisto

Stadin AO

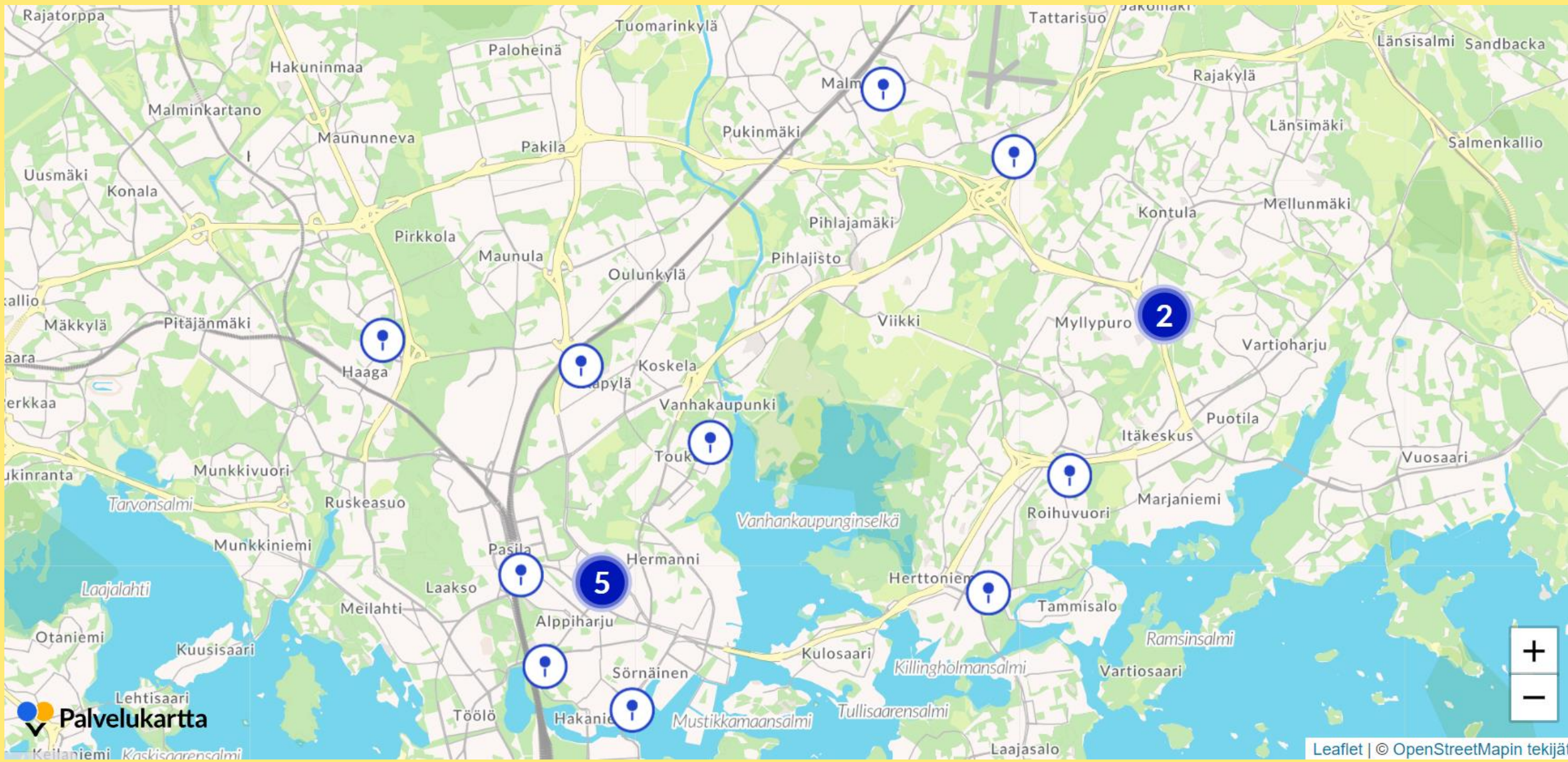
Helsinki

StadinAO

Suomen suurin ammattiopisto



**17 000 opiskelijaa
27 perustutkintoa
50 eri ammattia
14 toimipistettä**



Helsinki

StadinAO

Stadin AO:n toimipisteet

Abraham Wetterin tien toimipaikka, Herttoniemi

- Kone- ja tuotantotekniikan ala
- TUVA-koulutus (nuoret)

Hattulantien toimipaikka, Vallila

- Sosiaali- ja terveysala (lähihoitajat) ja välinehuoltoala
- TUVA-koulutus (nuoret)

Ilkantie toimipaikka, Etelä-Haaga

- Ajoneuvoala
- TUVA-koulutus (nuoret)

Kullervonkadun toimipaikka, Käpylä

- Laboratorioala
- Media-ala ja kuvallinen ilmaisu: kuvallinen ilmaisu, julkaisutuotanto ja painoviestintä
- Prosessiteollisuuden ala
- TUVA-koulutus (nuoret)

Meritalon toimipaikka, Merihaka

- Hius- ja kauneudenhoitoala
- Tekstiili- ja muotiala

Muotoilijankadun toimipaikka, Arabia

- Media-ala ja kuvallinen viestintä: audiovisuaalinen viestintä

Myllypuron toimipaikka, Myllypuro

- Rakennusala
- Talotekniikan ala

Prinsessantien toimipaikka, Roihuvuori

- Elintarvikeala
- Matkailuala
- Puhtaus- ja kiinteistöpalveluala (kodinhuolto ja toimitilahuolto)
- Luonto- ja ympäristöala
- Ravintola- ja catering-ala
- TUVA-koulutus (aikuiset)

Savonkadun toimipaikka, Pasila

- Hius- ja kauneudenhoitoala
- TUVA-koulutus (aikuiset)

Sturenkadun toimipaikka, Vallila

- Maanmittausala
- Puuteollisuuden ala
- Teknisen suunnittelun ala
- Sähkö- ja automaatioala
- Tieto- ja viestintätekniikka
- Taideteollisuusala (sisustus)
- Turvallisuusala
- TUVA-koulutus (aikuiset)

Teollisuuskadun toimipaikka (Vallila)

- Sosiaali- ja terveysala
- Kasvatus- ja ohjausala (UUSI!)
- TUVA-koulutus (aikuiset)

Valuraudankujan toimipaikka (väistötila), Malmi

- Logistiikka-ala

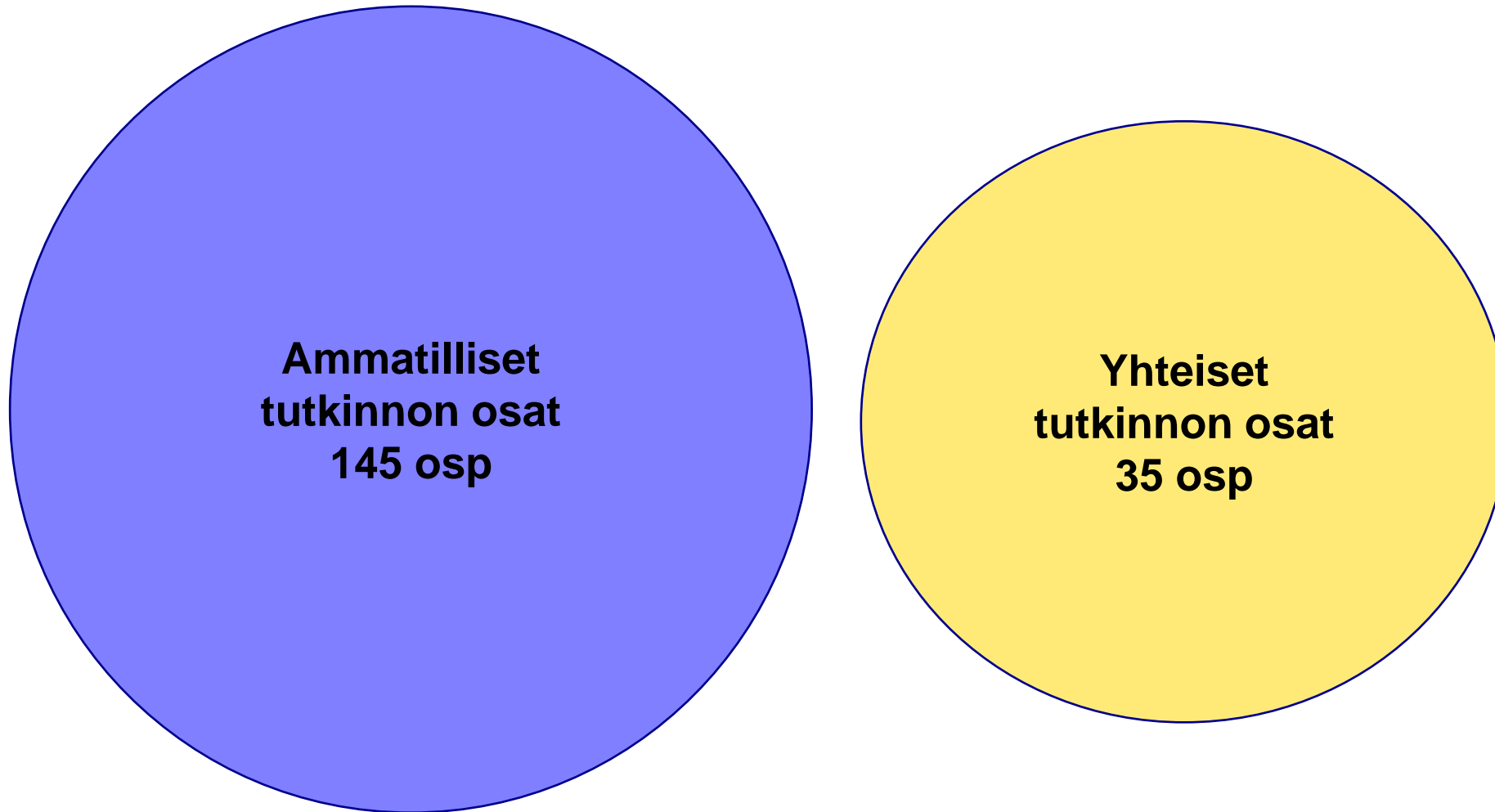
Vilppulantien toimipaikka, Malmi

- Hammastekniikan ala
- Sosiaali- ja terveydenhoitoala (lähihoitajat)
- Hius- ja kauneudenhoitoala (kauneus)
- Lääkeala
- TUVA-koulutus (nuoret)

Vuokkiniemenkadun toimipaikka, Myllypuro

- Kiinteistönhoidon ala
- Pintakäsittelyala
- Taideteollisuusala (verhoilu)
- TUVA-koulutus (aikuiset)

Ammatillinen perustutkinto 180 osp



Ammatillinen perustutkinto 180 osp

- **esimerkkinä lähihoitajan opinnot (lasten ja nuorten kasvatuksen ja hoidon osaamisala)**

Ammatilliset
tutkinnon osat
145 osp

Pakolliset tutkinnon osat

- Kasvun ja osallisuuden edistäminen 25 osp
- Hyvinvoinnin ja toimintakyvyn edistäminen 30 osp
- Lapsen kasvun, hyvinvoinnin ja oppimisen edistäminen 40 osp
- Lapsen, nuoren ja perheen terveyden ja hyvinvoinnin edistäminen 35 osp

Valinnainen tutkinnon osa

- Lapsen ja nuoren mielenterveystaitojen edistäminen, 15 osp

Yhteiset
tutkinnon osat
35 osp

- **Viestintä- ja vuorovaikutusosaaminen 11 osp**
- esim: suomi, ruotsi, vieras kieli, digitaidot
- **Matemaattis-luonnontieteellinen osaaminen 6 osp**
- esim: matematiikka, fysiikka ja kemia
- **Yhteiskunta- ja työelämäosaaminen 9 osp**
- esim: yrittäjyys, työelämässä toimiminen
- **Valinnaisia opintoja 9 osp**

Stadin AO opintojen aikana

- **Opit koulussa ja työelämässä**

- Opiskelet alasi teoriaopintoja ja käytännön taitoja, syvennät niitä työharjoittelujaksoilla ja näytät taitosi näytöissä. Yhteisiä tutkinnon osia (YTO-opintoja) opiskelet koululla.

- **Voit hakea opiskelemaan osan opinnoistasi ulkomailla**

- *"Me teimme harjoittelun aikana kahdeksantuntisia vuoroja, joko klo 7-15 tai klo 11-19. Työhön kuului lääkkeiden antamista, verensokerin mittaamista ja insuliinin pistämistä, haavojen hoitamista, sekä verenpaineen ja ruumiinlämmön kuukausittaista seuraamista."*

- Lähihoitajaopiskelija KOS-jaksolla Maltalla

- **Tarjoamme tukea oppimiseen liittyvissä haasteissa tai pulmissa**

- Jokaiselle opiskelijalle tehdään oman tavoitteen mukainen henkilökohtainen opiskelusuunnitelma. Jos tarvitset erityistä tukea, tehdään sinulle lisäksi erityisen tuen suunnitelma (ETU).
- Olemme kuitenkin yleisen tuen oppilaitos, eli vaativaa erityistä tukea tai jatkuvaa pienryhmäopetusta meillä ei valitettavasti ole tarjolla.

- **Opiskelet 5 päivänä viikossa.**
 - Työharjoittelupäiviä voi olla myös viikonloppuisin ja iltaisin.
- **Voit opiskella lisäksi yksittäisiä lukioaineita tai suorittaa koko ammattilukion (ammattillinen pt ja yo-tutkinto).**
 - Jos tiedät jo nyt haluavasi suorittaa ammattilukion, ilmoittaudu ammattilukiolaiseksi heti syksyllä amisopinnot aloitettuaasi. Lukio alkaa n. 2 viikkoa myöhemmin, kuin ammatilliset opintosi.
 - Lukio-opintoihin voi ilmoittautua myös myöhemmin opintojen aikana.
 - Esimerkiksi matkailualalla suositellaan, että lukio-opinnot aloitettaisiin vasta 2. vuoden syksyllä.
- **Opiskelet n. 20 opiskelijan ryhmässä.**
 - Alasta riippuen ryhmäsi voi koostua pelkistä peruskoulunsa päättäneistä nuorista tai kaikenikäisistä opiskelijoista.
- **Opiskelijahuoltoryhmä on tukenasi koko opintojesi ajan.**
 - Terveystoimittaja, psykologi, kuraattori, psykiatrinen sairaanhoitaja, (arkiohjaaja, työvalmentaja, opinto-ohjaaja, erityisopettaja)

Ammattilukio = ammattiopinnot + lukio-opinnot

* 5 periodia vuodessa, lukiotunnit 80 min /oppiaine

* lukio- (ja yto) aineissa itsenäistä opiskelua monta tuntia/ vko + kokeisiin valmistautuminen

Maanantai (amis) Klo 8 -15	Tiistai (lukio) Klo 10.40- 15.40	Keskiviikko (amis) Klo 9 -15	Torstai (lukio) Klo 10.40- 15.40	Perjantai (amis) Klo 10-14
Ammatillisia opintoja		Ammatillisia opintoja		
Ammatillisia opintoja	Matematiikka	Ammatillisia opintoja	Matematiikka	Ammatillisia opintoja
Ammatillisia opintoja	S2	Ammatillisia opintoja	S2	Ammatillisia opintoja
Ammatillisia opintoja	Englanti	Ammatillisia opintoja	Englanti	
Tehtävät (yto/lukio / itsenäinen opiskelu	Tehtävät (yto/lukio) / itsenäinen opiskelu	Tehtävät (yto/lukio) / itsenäinen opiskelu	Tehtävät (yto/lukio) / itsenäinen opiskelu	Tehtävät (yto/lukio) / itsenäinen opiskelu

– Ammattilukio sopii niille, jotka eivät ole varmoja tulevaisuudestaan ja niille, joille (koko) lukio tuntuu liian haastavalta. Kun haluaa opiskella, mutta haluaa tehdä myös käsillään.
-Anastassia

Stadin AO opintojen jälkeen

- **Ammatillisesta perustutkinnosta valmistut ammattiin**
 - Valmistuessasi saat valmiudet ja pätevyyden työskennellä ammatissasi kokkina, lähihoitajana, sähköasentajana, prosessinhoitajana, muotiassistenttina, turvallisuusvalvojana...
- **Saat valmiuksia jatko-opintoja varten**
 - Tutkinnon valmistumisen jälkeen saat **yleisen jatko-opintokelpoisuuden**, ja voit hakea jatkamaan opintoja ammattikorkeakouluun tai yliopistoon.
 - Ammatillisen perustutkinnon tutkintotodistuksella voit hakea ammattikorkeakouluun todistuspisteillä tai pääsykokeella ja yliopistoon pääsykokeella. Ammattilukion kautta ylioppilaaksi valmistuneet voivat hakea myös yliopistoon todistuspisteillä.
- **Saat valmiuksia toimia yrittäjänä**
 - Halutessasi voit kokeilla yrittäjyyttä jo opintojen aikana harjoitteluyrityksen muodossa, jos tavoitteissasi on tulevaisuudessa toimia yrittäjänä.

Huomioithan vielä nämä seikat

- **Aloilla voi olla terveydentilasuosituksia ja –vaatimuksia**
 - Esimerkiksi kokin tehtävissä kaikkia valmistettavia ruokia tulee kyetä maistamaan, tällöin tulee ottaa huomioon esimerkiksi allergiat tai oma erityisruokavalio.
- **Ammatissa toimiminen voi olla fyysisesti kuormittavaa**
 - Esimerkiksi sähkö- ja automaatioalalla voi joutua työskentelemään pitkään samassa asennossa. Parturi-kampaajana työpäivät sisältävät runsaasti seisomista.
- **Osa tutkinnoista kuuluu SoRa –lainsäädännön pariin**
 - Tällöin tietyt terveyteen liittyvät seikat voivat olla esteenä opiskelijavalinnalle.
 - Esimerkiksi logistiikka-alalla kuljetuspalvelujen osaamisalalla tällainen este voisi olla sellainen näön heikkous, jota ei voida korjata apuvälineillä.



Pisterajat kevät 2024 yhteishaussa

Stadin ammattiopisto

Stadin ammattiopisto, Savonkadun toimipaikka	
Hius- ja kauneudenhoitoalan perustutkinto	7,00
Stadin ammattiopisto, Teollisuuskadun toimipaikka	
Sosiaali- ja terveysalan perustutkinto	6,00
Stadin ammattiopisto, Abraham Wetterin tien toimipaikka	
Kone- ja tuotantotekniikan perustutkinto	3,00
Stadin ammattiopisto, Meritalon toimipaikka	
Hius- ja kauneudenhoitoalan perustutkinto	17,00
Tekstiili- ja muotialan perustutkinto	5,00
Stadin ammattiopisto, Vuokkiniemenkadun toimipaikka	
Pintakäsittelyalan perustutkinto	10,00
Puhtaus- ja kiinteistöpalvelualan perustutkinto	3,00
Verhoilualan osaamisala (Taideteollisuusalan perustutkinto)	19,00
Stadin ammattiopisto, Sturenkadun toimipaikka	
Maanmittausalan perustutkinto	7,00
Puuteollisuuden perustutkinto	12,00
Sisustusalan osaamisala (Taideteollisuusalan perustutkinto)	2,00
Sähkö- ja automaatioalan perustutkinto	21,00
Teknisen suunnittelun perustutkinto	10,00
Tieto- ja viestintätieteiden perustutkinto	15,00
Turvallisuusalan perustutkinto	3,00

Stadin ammattiopisto, Valuraudankujan toimipaikka	
Logistiikan perustutkinto	1,00
Stadin ammattiopisto, Myllypuron toimipaikka	
Rakennusalan perustutkinto	5,00
Talotekniikan perustutkinto	4,00
Stadin ammattiopisto, Vilppulantien toimipaikka	
Hammastekniikan perustutkinto	24,00
Lääkealan perustutkinto	21,00
Sosiaali- ja terveysalan perustutkinto	2,00
Stadin ammattiopisto, Kullervonkadun toimipaikka	
Kuvallisen ilmaisun osaamisala (Media-alan ja kuvallisen ilmaisun perustutkinto)	21,00
Laboratorioalan perustutkinto	15,00
Media-alan ja kuvallisen ilmaisun perustutkinto	1,00
Prosessiteollisuuden perustutkinto	8,00
Stadin ammattiopisto, Muotoilijankadun toimipaikka	
Media-alan ja kuvallisen ilmaisun perustutkinto	10,00
Stadin ammattiopisto, Hattulantien toimipaikka	
Sosiaali- ja terveysalan perustutkinto	4,00
Välinehuoltoalan perustutkinto	10,00
Stadin ammattiopisto, Prinsessantien toimipaikka	
Elintarvikealan perustutkinto	9,00
Luonto- ja ympäristöalan perustutkinto	7,00
Matkailualan perustutkinto	11,00
Puhtaus- ja kiinteistöpalvelualan perustutkinto	6,00
Ravintola- ja catering-alan perustutkinto	7,00

Esimerkki, kaikki pk arvosanat 6

Valintapistelaskuri

Lukuaineiden keskiarvo lukioon valintaa varten



Lukiokoulutuksen valinnassa käytetään perusopetuksen päättötodistuksen lukuaineiden keskiarvoa. Joillain lukion linjoilla voidaan painottaa tiettyjä oppiaineita (esim. lukion urheilulinja). Lisäksi voi olla pääsykoe tai lisänäyttö, joista annetaan pisteitä. Tarkista valintaperusteet hakukohteen sivulta.

[Tutustu yleisiin valintaperusteisiin](#)

Ammatillisen koulutuksen valintapistet



- Yleinen koulumenestys 3 / 16 p
- Painotettavat arvosanat 1 / 8 p
- Perusopetuksen / valmentavan koulutuksen suorittaminen hakuvuonna 6 / 6 p
- Ensimmäinen hakutoive 2 p

Tutkintokoulutukseen valmentava koulutus (TUVA-koulutus)



- TUVA sopii sinulle, jos tarvitset vielä valmiuksia ja/tai ohjausta ennen lukio- tai ammattiopintoihin siirtymistä.

TUVA-opinnoissa voit

- perehtyä ammatteihin ja koulutusaloihin
- perehtyä lukio-opintoihin
- korottaa perusopetuksen arvosanoja
- vahvistaa elämänhallinnan taitoja
- tutustua työelämään

- Oppivelvollisten opiskelevat pääasiassa Vilppulantien, Kullervonkadun, Hattulantien, Abraham Wetterin tien ja Ilkantie toimipaikoissa. Ryhmässä on noin 18-25 nuorta. Koulupäivä ajoittuu klo 9-15 välille.

TUVA-opinnot kestävät enintään vuoden ja TUVA:aan voi hakea koko ajan. Oppivelvolliset pääsevät aina TUVA-opintoihin.

Helsinki

StadinAO

Stadin AO

Tervetuloa tutustumaan!

stadinao.fi - avoimet ovet

Hae kevään 2025 yhteishaussa

opintopolku.fi

Helsinki

StadinAO

Kiitos!

Tietoa, neuvoa ja ohjausta koulutukseen hakeutumisesta

[hakijapalvelut\(at\)edu.hel.fi](mailto:hakijapalvelut(at)edu.hel.fi)

p. 09 310 89 318 (ma-pe klo 10–14)

Helsinki

StadinAO

KEVÄÄN 2025 YHTEISHAKU

Yhteishaun aikataulu:

18.2. – 18.3.2025

(klo 8)

(klo 15!)

KEVÄÄN 2025 YHTEISHAKU

Hakukohteet (perusopetuksen jälkeinen koulutus):

- Lukio
- Ammatillinen oppilaitos
- Tutkintokoulutukseen valmentava koulutus (TUVA)
- Vaativan erityisen tuen perusteella järjestettävä ammatillinen koulutus
- Työhön ja itsenäiseen elämään valmentava koulutus (TELMA)
- Kansanopistojen Opistovuosi oppivelvollisille -linjat



YHTEISHAUN TEKEMINEN

- Hakeminen tapahtuu sähköisesti täyttämällä hakulomake osoitteessa **opintopolku.fi**.
- Oppilas ja huoltaja päättävät yhdessä, tekeekö oppilas haun koulussa (pienryhmässä) oton kanssa vai kotona huoltajan kanssa.
- Hakemuksen lähetettyä hakija saa sähköpostiinsa välittömästi tiedon hakemuksensa saapumisesta perille.

HAKUKOHTTEET

- Korkeintaan 7 hakukohdetta
- Yksi hakukohde = esim. yksi lukio tai yksi ammatillinen perustutkinto jostakin oppilaitoksesta
- Hakukohteet laitetaan mieluisuusjärjestykseen. Järjestys on sitova!
- Oppilas valitaan ylimpään hakukohteeseen, johon joko lukuaineiden keskiarvo tai pisteet riittävät.

OPISKELUPAIKAN VASTAANOTTAMINEN

*Valintojen tulokset aikaisintaan **12.6.2025***

*Opiskelupaikka tulee ottaa vastaan viimeistään **26.6.2025***

*Varasijoilta hyväksyminen päättyy **15.8.2025***

- Tulokset saapuvat sähköpostitse.
 - Oppilaalla tulee olla jokin muu kuin edu.hel.fi-loppuinen sähköposti käytössään.
- Paikka otetaan vastaan joko sähköpostissa olevan linkin kautta tai kirjautumalla verkkopankkitunnuksilla OmaOpintopolku-palveluun.

VALINTAPERUSTEET TOISEN ASTEEN OPPILAITOKSIIN

HAKEMINEN PERUSKOULUN PÄÄTTÖTODISTUKSELLA



- Hakeminen toisen asteen oppilaitoksiin tapahtuu peruskoulun **päättötodistuksen** perusteella.
- 9. luokan välitodistus on ennuste kevään todistuksen opintomenestyksestä, hakeminen tapahtuu kuitenkin päättötodistuksen perusteella.
- Huoltajalla on mahdollisuus pyytää valinnaisena opiskeltavasta A2- tai B2- kielestä **(ei ruotsista!)** numeroarvioinnin sijaan “hyväksytty”-merkintä päättötodistukseen.

PISTEET AMMATILLISEEN KOULUTUKSEEN (MAX. 32 PISTETTÄ)

- **6 pistettä** siitä, että olet suorittanut peruskoulun samana tai edellisenä vuonna kuin haet, TAI
- **6 pistettä** tietyistä peruskoulun jälkeen suoritetuista opinnoista, esimerkiksi TUVAsta
- LISÄKSI:
 - **1 – 16 pistettä** yleisestä koulumenestyksestä
 - **1 – 8 pistettä** painotettavista arvosanoista
 - **2 pistettä** ammatillista koulutusta koskevasta ensimmäisestä hakutoiveesta

LUKIOON HAKEMINEN

- Yleinen vaatimus lukioon pääsemiseksi on lukuaineiden keskiarvo vähintään 7.
- Lukioden yleislinjoille opiskelijat valitaan lukuaineiden keskiarvon mukaisessa järjestyksessä.
- Lukioden painotuslinjoille erilaisia valintatapoja (mm. pääsykokeet tai painotettu keskiarvo).
- Kevään 2024 yhteishaussa:
 - korkein keskiarvoraja Ressun lukioon (9.75)
 - matalin keskiarvoraja Konepajan lukioon (7.0)

KAKSOISTUTKINTO

= ammatillinen perustutkinto + ylioppilastutkinto

- Ylioppilastutkinnossa opiskelija suorittaa **vähintään viisi** ylioppilaskoetta. Äidinkielen koe on pakollinen ja lisäksi opiskelija valitsee seuraavista oppiaineryhmistä vähintään neljä muuta koetta:
 - toisen kotimaisen kielen koe
 - yksi vieraan kielen koe
 - matematiikan koe
 - reaaliaineessa järjestettävä koe

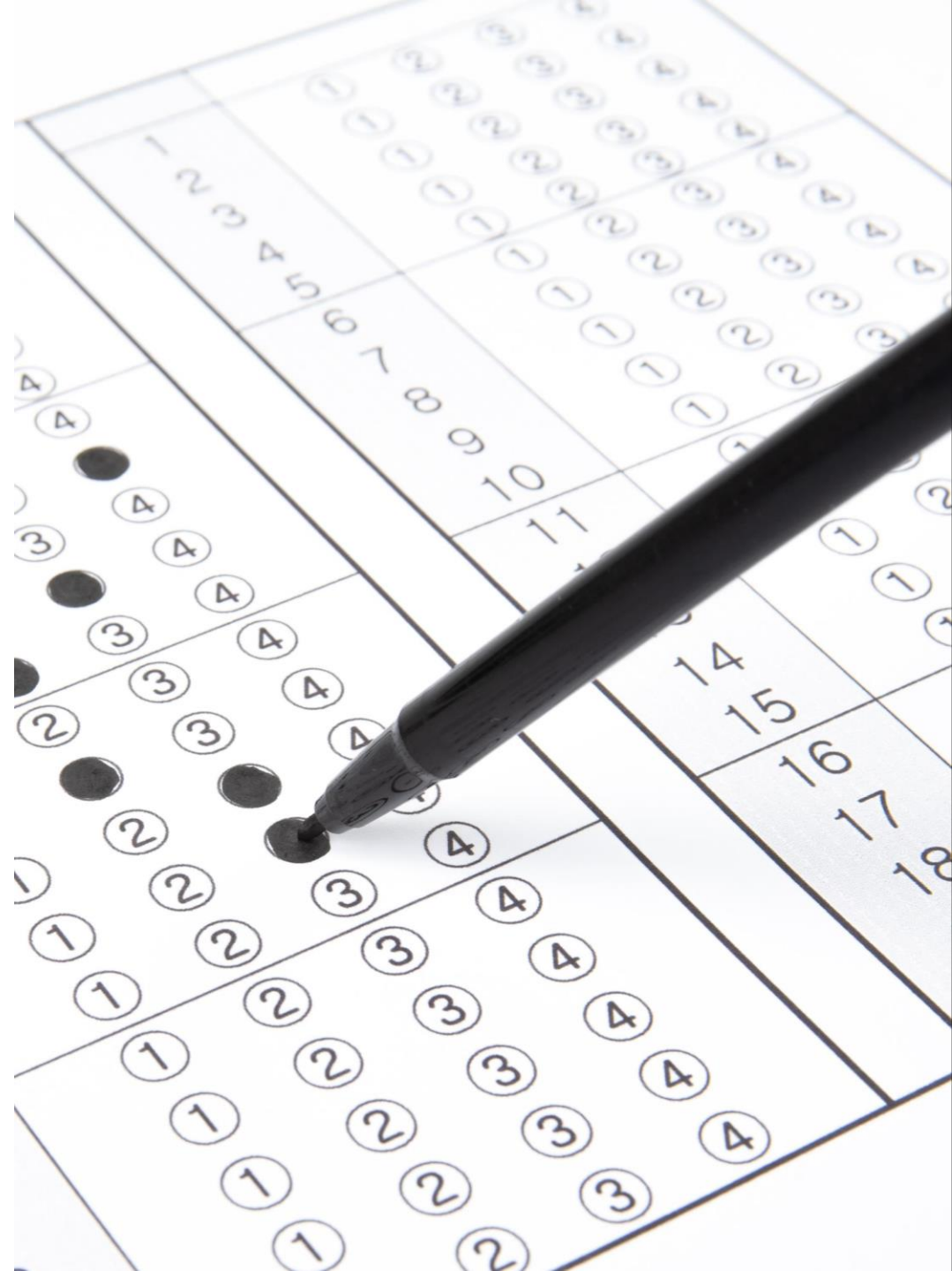
HUOM! Vähintään yhden kokeen tulee olla pitkän oppimäärän koe.

KAKSOISTUTKINTO

- Hakeutuminen tapahtuu ilmaisemalla yhteishaun hakulomakkeella kiinnostus kaksoistutkinto-opiskeluun.
- Oppilaitoksilla erilaisia menettelyjä valinnoissa.

PÄÄSY- JA SOVELTUVUUSKOKEET

- Osa oppilaitoksista järjestää tiettyihin hakukohteisiin pääsy- ja soveltuvuuskokeita. (yleensä huhtitoukokuussa)
- Kokeeseen kutsutaan kaikki hakukelpoiset hakijat.
- Ammatilliset oppilaitokset lähettävät pääsy- tai soveltuvuuskokeeseen kutsut, lukiot eivät lähetä!
- Jos hakija ei mene paikalle pääsykokeeseen, hän ei voi tulla valituksi.
- Vastuu pääsy- ja soveltuvuuskokeissa käymisestä ja niiden aikatauluista on hakijalla itsellään.



Hakukohteita, joihin voi olla pääsy- tai soveltuvuuskoee

- Esimerkkejä ammatillisista perustutkinnoista, joihin voi olla pääsykoe:
 - Likkunnanohjauksen pt
 - Lentokoneasennuksen pt
 - Musiikkialan pt
- Erityistehtävän saaneet lukiot tai lukioiden painotuslinjat
- Huom! Tarkista sisällöt aina oppilaitoksen kotisivuilta tai Opintopolusta!

JOS ET SAANUT OPIKSELUPAIKKA

- Saat jälkiohjauskirjeen, jossa kerrotaan pistemääräsi/keskiarvosi ja sijoittumisesi varasijoille niihin koulutuksiin, joihin olet hakenut.
- Varasijoilta voi vapautua peruutuspaikkoja.
- Ammatillisten oppilaitosten jatkuvien hakujen kautta mahdollisuus saada opiskelupaikka. (TUVA tai perustutkinnot, joihin vapaita paikkoja)
- [Opintopolku](#) –palvelussa lisähaut mahdollisille vapautuville paikoille.

**MUUTA TÄRKEÄÄ
HUOMIOITAVAA**

AVOIMET OVET TOISEN ASTEEN OPPILAITOKSISSA

- Avoimien ovien päivissä vierailua **vahvasti suositellaan**.
- Oppilas voi koulupäivien aikana vierailla korkeintaan kolmessa eri avoimien ovien päivässä.
 - Opolle tulee ilmoittaa vierailusta vähintään kahta päivää aikaisemmin.
 - Ei kokeiden aikana
 - Oppilas selvittää itse väliin jäävien oppituntien tuntitehtävät ja läksyt.
- Tiedot avoimien ovien aikatauluista löytyvät oppilaitosten omilta nettisivuilta.

HYÖDYLLISIÄ NETTISIVUJA JA YHTEYSTIETOJA

[Opintopolku](https://opintopolku.fi) (opintopolku.fi)

- Tietoja koulutuksista, valintaperusteista ja pääsykokeista

[Yhteishakulaskuri](https://yhteishakulaskuri.fi) (yhteishakulaskuri.fi)

- Pistelaskuri sekä oppilaitosten piste- ja keskiarvorajat
- Yhteys Opintopolkuun: neuvonta@opintopolku.fi (puhelinpalvelun tiedot saatavilla vasta lähempänä hakua)

KYSYMYKSIÄ?