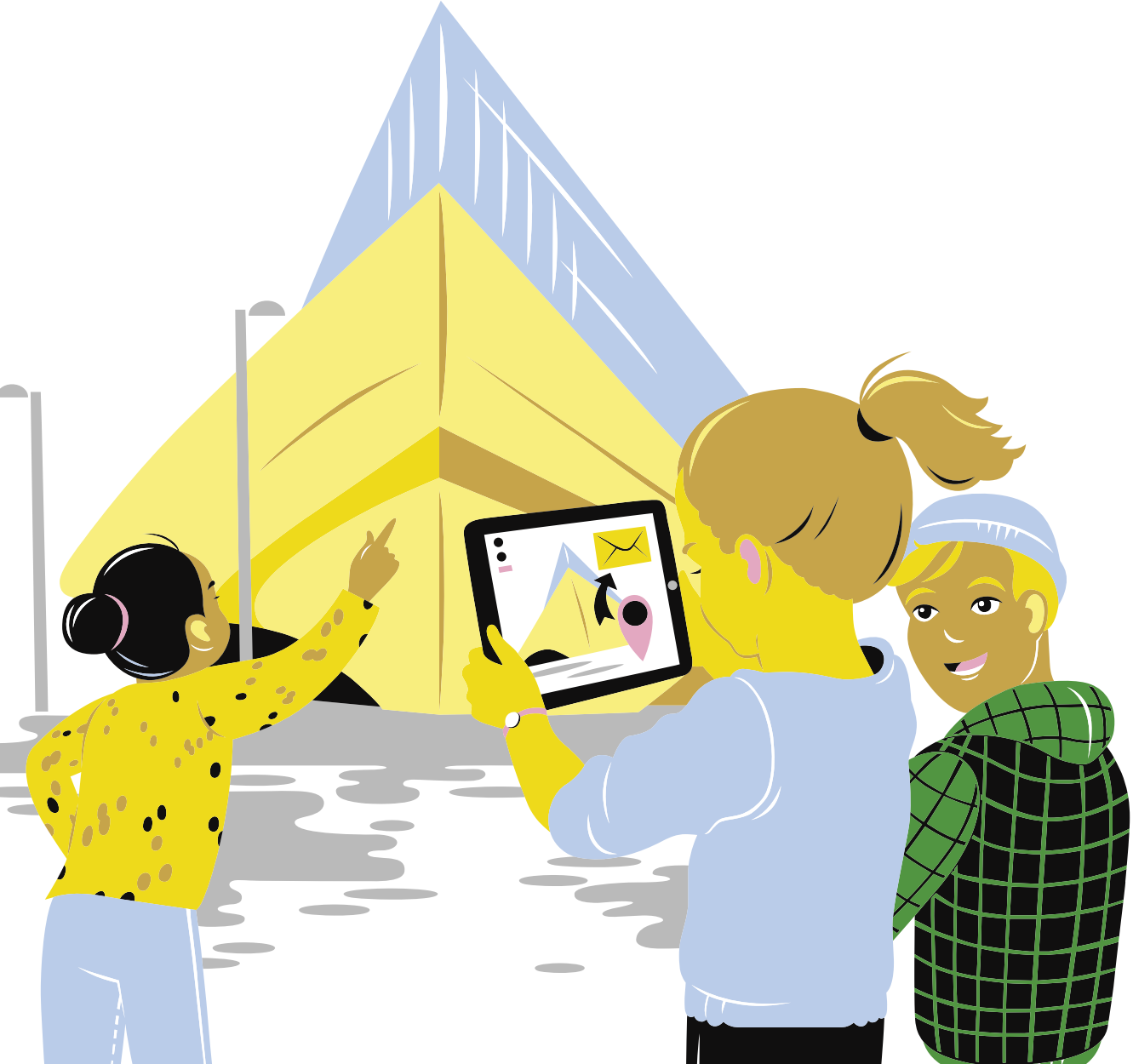


Helsinki

# أهلاً وسهلاً بكم في المدرسة!

دليل لأولياء أمور طلاب الصف الأول  
العام الدراسي 2025 - 2026



# التواريخ المهمة

أو في التعليم واسع المجال ثنائي اللغة، فمن الممكن طلب الأماكن الشاغرة المحتملة أثناء الطلب التكميلي الذي يبدأ في شهر مايو. المعلومات عن الطلب التكميلي موجودة على صفحات المدارس نهاية شهر أبريل وبداية شهر مايو. من غير الممكن التقدم بالطلب من خلال الطلب التكميلي، إذا كان الشخص يسكن في هلسنكي في شهر يناير أثناء فترة التسجيل الرئيسية.

## 2025/2/14 - 2/3

يدعو ناظر المدرسة الطالب القادم وأولياء الأمر للاستماع لأقوالهم قبل إصدار قرار الدعم الخاص، عندما تكون المسألة عبارة عن تنظيم الدعم الخاص في المدرسة الخاصة أو إلزامية التعليم المطولة في الصف الخاص أو في الصف الخاص المدعوم.

## 2025/3/7

تُرسل قرارات قبول الطلاب إلى أولياء الأمور. يتم إرسال القرار بشأن الدعم الخاص بصيغة الصف إلى البيت بالبريد.

## 2025/4/16 - 3/17

فترة طلب فعالية ما بعد الظهر بإمكان أولياء الأمر إعداد حساب ولي الأمر لقيلما (Wilma)/إضافة القادم إلى المدرسة إلى حساب قيلما الموجود لديهم من خلال [suomi.fi-tunnistautuminen](http://suomi.fi-tunnistautuminen) ابتداءً من 2025/3/17. تُرسل قرارات فعالية ما بعد الظهر بالبريد إلى البيوت حتى بداية شهر يوليو 2025.

## 2025/3/30

ينتهي تقديم المعلومات الإضافية المتعلقة بتنظيم التعليم من خلال Asti.

## ربيع 2025

تُنظم المدارس لطلاب الصف الأول القادمين أحداث تعريف. معلومات إضافية من المدارس وصفحات الانترنت لها

مواعيد العمل والإجازة لمدارس التعليم الأساسي للعام الدراسي 2025 - 2026 تُنشر حتى نهاية عام 2024 على صفحات [edu.hel.fi/tervetuloakouluun](http://edu.hel.fi/tervetuloakouluun)

## 2025/1/18 - 2024/11/18

بإمكان المدارس عقد جلسات استعلامات. تحقق من المواعيد من صفحات الانترنت للمدارس: [edu.hel.fi/kouluhaku](http://edu.hel.fi/kouluhaku)

## 2025/1/26 - 1/7

التسجيل الالكتروني في المدرسة في الرابط [asti.hel.fi](http://asti.hel.fi) من الممكن من خلال Asti التسجيل في المدرسة القريبة وكذلك للخيارات الأخرى، على سبيل المثال في التعليم المركز والتعليم الثنائي اللغة وكذلك في مدرسة غير المدرسة القريبة. يُرسل بلاغًا بشأن إلزامية التعليم بالبريد لعنوان بيت الطالب ابتداءً من 2025/1/2، حيث أنه يشير إلى بدء إلزامية التعليم للطفل.

إذا كنت تطلب لطفلك مكانًا من مدرسة ليست المدرسة القريبة حسب العنوان أو اللغة الأم، فيشترط أن يكون في الطلب توقيعات جميع أولياء الأمور. يتوجب تقديم الموافقة في موعد أقصاه 2025/1/26.

إذا لم تسجّل الطفل في التعليم الذي تنظمه المدينة (وإنما على سبيل المثال في مدرسة خصوصية أو المشاركة في التعليم المنزلي)، فأبلغ عن ذلك من خلال Asti. من المهم الإبلاغ عن المعلومة لأن البلدية تراقب إنجاز إلزامية التعليم.

## 2025/1/31 - 1/20

يدعو ناظر المدرسة القريبة الطالب القادم وأولياء الأمر للاستماع لأقوالهم قبل إصدار قرار الدعم الخاص.

## الأربعاء 2025/1/22 الساعة 8 - 10

من الممكن التسجيل في المدرسة أيضًا من خلال الذهاب إلى المدرسة القريبة. خذ البلاغ بشأن إلزامية التعليم لطفلك معك، إذا كنت قد سجلت من خلال Asti، فلا حاجة للذهاب إلى المدرسة.

## ابتداءً من الاثنين 2025/1/27

إذا انتقلتم إلى هلسنكي بعد انتهاء التسجيل، فتواصل مع الناظر لمدرستك القريبة. بإمكانك التحقق من المدرسة القريبة حسب عنوان سكنكم من الرابط [edu.hel.fi/kouluhaku](http://edu.hel.fi/kouluhaku). إذا انتقلتم إلى هلسنكي بعد انتهاء التسجيل وتريدون طلب مكان للطفل في التعليم باللغة الإنجليزية

# هكذا يتم التسجيل في المدرسة

## التسجيل في المدرسة 2025/1/22

بإمكانك تسجيل الطفل أيضًا في المدرسة القريبة يوم الأربعاء 2025/1/22 الساعة 8.00–10.00. إذا كنت قد سجلت الطفل في المدرسة من خلال Asti، فلا حاجة للذهاب إلى المدرسة. يتم التسجيل في المدرسة أيضًا في المقام الأول إلكترونيًا من خلال خدمة المعاملات أستى (Asti). يتم الحصول على المساعدة من المدرسة بخصوص التسجيل. خذ معك إلى المدرسة البلاغ بشأن إلزامية التعليم وكذلك معدات التعريف بال شخصية اللازمة للتعريف (على سبيل المثال التعريفات البنكية).

يتم التسجيل في المدرسة إما إلكترونيًا أو من خلال الذهاب إلى المدرسة. سجّل في المدرسة من خلال الانترنت خلال الفترة 1/7 - 2025/1/26 من خلال الرابط [asti.hel.fi](http://asti.hel.fi) أو بالذهاب إلى المدرسة يوم الأربعاء 2025/1/22 الساعة 8.00–10.00

## التسجيل الإلكتروني

سجّل الطفل في المدرسة خلال الفترة 1/7 - 2025/1/26 من خلال الرابط [asti.hel.fi](http://asti.hel.fi). ترى المدرسة القريبة للطفل من خلال البلاغ بشأن إلزامية التعليم الذي يُرسل بداية شهر يناير 2025 بالبريد إلى عنوان البيت للطفل. تُحدد المدينة للطفل المدرسة القريبة حسب عنوان البيت في منظومة تسجيل السكان وبناءً على اللغة الأم. المعلومة عن المدرسة القريبة موجودة أيضًا على [Asti](http://Asti).

من الممكن تسجيل الطفل من خلال Asti في مدارس مدينة هلسنكي وفي صيغ التعليم التي تنظمها. الخيارات هي:

- المدرسة القريبة حسب اللغة الأم
- المدرسة القريبة وفقًا للغة الوطنية الثانية (المدرسة باللغة السويدية بدل المدرسة باللغة الفنلندية)
- التركيز على تعليم الموسيقى
- التعليم باللغة الإنجليزية
- التعليم الثنائي اللغة
- التعليم اللغوي المكثف للغة السويدية (يبدأ في التربية المبكرة/التعليم التمهيدي)
- مدرسة غير المدرسة القريبة بناءً على اللغة A1 التي من غير الممكن دراستها في المدرسة القريبة
- مدرسة غير المدرسة القريبة بناءً على سبب

Helsinki

استشارات التربية والتعليم

هاتف: هاتف: 09 310 44986 أيام العمل الرسمية، الساعة 10-12 و 13-15،  
البريد الإلكتروني koulutusneuvonta@hel.fi



موقع المكان: Työpajankatu 8, 00580 Helsinki هلسنكي

العنوان البريدي: مدينة هلسنكي Helsingin kaupunki 00099، PL 51300  
بدالة الهاتف: 09 310 8600، أيام العمل الرسمية الساعة 8.15-16



edu.hel.fi/tervetuloakouluun




## Follow us:

 #HelsinkiOppii

 @HelsinkiOppii

 #HelsinkiOppii

 Kasvatus ja koulutus

 Kasvatuksen ja koulutuksen  
toimiala  
City of Helsinki

hel.fi/welcometoschool

**Publisher:** City of Helsinki's Education Division

**Illustrator:** Riku Ounaslehto

**Printed by** Grano Oy 11/2024

**Information in this guide was revised in October 2023.** We reserve the right to make changes.  
**For up-to-date information,** see hel.fi/welcometoschool and the school websites.

