

# Tervetuloa kouluun!

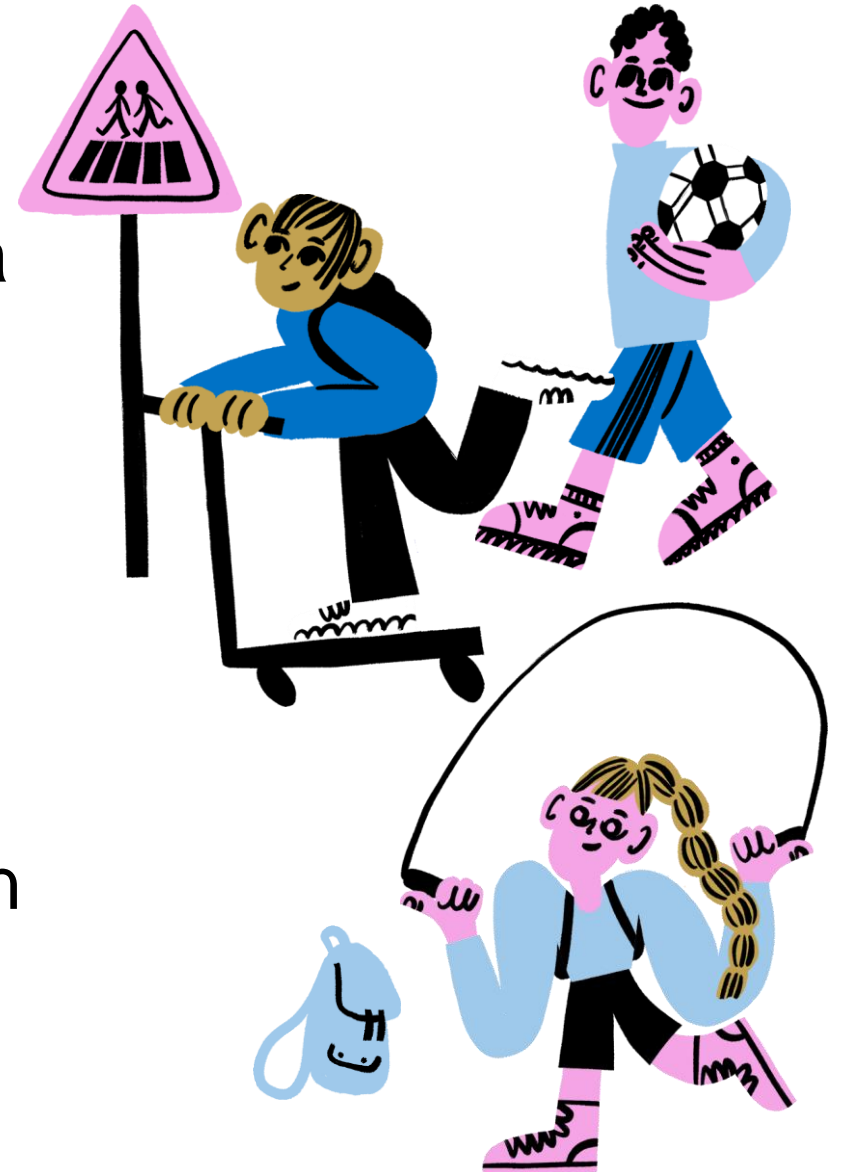
Info koulutulokkaiden huoltajille



Helsinki

# Tervetuloa kouluun!

- Koulun aloittaminen on tärkeä hetki lapsen ja perheen elämässä.
- Odotamme innolla uusia ekaluokkalaisia!
- Haluamme kasvattaa yhdessä kotien kanssa hyvinvoivia ja oppivia helsinkiläisiä.
- Kodin ja koulun yhteistyö alkaa jo tässä tilaisuudessa.
- Tehdään yhdessä kaikille lapsille hyvä koulun alku!



# Tärkeät päivämäärät

- **2.1.2025** Oppivelvollisuusilmoitus postitetaan lapsen kotiosoitteeseen.
- **7.–26.1.2025** Ilmoita lapsi kouluun osoitteessa [asti.hel.fi](https://asti.hel.fi). Täytä myös lisätiedot Astissa.
- **22.1.2025 klo 8–10** Voit käydä myös koululla ilmoittamassa lapsen kouluun.
- **7.3.2025** Oppilaaksiottopäätökset lähetetään huoltajille
  - Suomi.fi-palvelun kautta (lähikoulupaikan vastaanottaneet)
  - Postitse (painotettuun, muunkieliseen sekä muuhun kuin lähikouluun hakeneet)
- **17.3.–16.4.2025** Iltapäivätoiminnan hakuaika
- **Kevät 2025** Tulevien ekaluokkalaisten tutustumistilaisuudet



# Oppivelvollisuusilmoitus



- Oppivelvollisuusilmoitus lähetetään **2.1.25**, kun
  - lapsi on syntynyt vuonna 2018 ja
  - on asunut Helsingissä oppivelvollisuuden tarkistushetkellä joulukuussa 2024.
- Oppivelvollisuusilmoituksessa kerrotaan lapsen lähikoulu.
- Lähikoulupaikka määräytyy tarkistushetken osoitteen perusteella.
- Osoitteen on myös oltava koulun oppilaaksiottoalueella oppilaaksiottopäätöksen tekohetkellä sekä lukuvuoden alkaessa.
- Jos osoite muuttuu kevään tai kesän 2025 aikana, myös lähikoulu muuttuu.

# Vaihtoehdot

## Lähikoulu

- Osoitetaan äidinkielen mukaan
- Voit myös ilmoittautua toisen kotimaisen kielen mukaiseen lähikouluun (suomenkielinen koulu -> ruotsinkielinen koulu tai toisin päin)

## A1-kielen mukainen koulu

- Jos omassa lähikoulussa ei voi opiskella haluamaasi A1-kieltä
- Kaupunki osoittaa lähimmän tarkoituksenmukaisen koulun, jossa haluttua A1-kieltä voi opiskella

## Painotettu opetus (musiikki)

- Porolahden peruskoulu
- Valintakoe

## Kielikylypy

- Alkaa yleensä varhaiskasvatuksessa/esiopetuksessa
- Jatkuu oman kielikylypypolun mukaisessa koulussa
- Mukaan voi tulla myös 1. luokalla, jos lapsi osaa jo ruotsia

## Englanninkielinen opetus

- Resson peruskoulu
- Maunulan ala-asteen koulu
- Valintakoe

## Kaksikielinen opetus

- Suomi + toinen kieli (englanti, espanja, kiina, pohjoissaame, ruotsi, venäjä tai viro)
- Ei valintakoetta, kaikki halukkaat voivat ilmoittautua (tarvittaessa käytetään arvontaa)

## Muu kuin lähikoulu (muusta syystä)

- Paikan voi saada, jos koulussa on tilaa

# Kaksikielinen opetus

- Kaksikieliseen opetukseen voivat hakea kaikki lapset kielitaustasta ja kielitaidosta riippumatta.
- Opetukseen hakeville tuleville ekaluokkalaisille ei järjestetä keväällä 2025 valintakoetta missään kielessä.
- Oppilaat valitaan tarvittaessa arvonnalla, jos hakijoita on enemmän kuin ryhmässä on paikkoja.
- Kaksikielisen opetuksen sisällöt ja tavoitteet ovat samat kuin yksikielisessä opetuksessa.
- Kaksikielinen opetus jatkuu 9. luokan loppuun saakka, eli siihen sitoudutaan koko peruskoulun ajaksi.



Lisätietoa koulujen verkkosivuilta ja rehtoreilta:

- **Suomi-englanti:** Aleksis Kiven peruskoulu, Kulosaaren ala-asteen koulu, Laajasalon peruskoulu, Malmin peruskoulu, Töölön ala-asteen koulu, Vesalan peruskoulu
- **Suomi-espanja:** Käpylän peruskoulu
- **Suomi-kiina:** Meilahden ala-asteen koulu
- **Suomi-pohjoissaame:** Pasilan peruskoulu
- **Suomi-ruotsi:** Pohjoismainen yhtenäiskoulu
- **Suomi-venäjä:** Myllypuron peruskoulu
- **Suomi-viro:** Latokartanon peruskoulu

# Ilmoita lapsi kouluun Astissa

- Ilmoittautuminen tapahtuu Asti-järjestelmässä ([asti.hel.fi](https://asti.hel.fi)) **7.–26.1.25.**
- Voit myös käydä omalla lähikoululla **ke 22.1. klo 8–10 välillä.**
- Koululla ilmoitaudutaan myös Asti-järjestelmän kautta, mutta ilmoittautumiseen saa apua ja tukea.
- Jos ilmoitaudut Astissa, koululla ei tarvitse käydä.



# Jos Asti-ilmoittautuminen ei ole mahdollista

- Ilmoittaudu **erillisen sähköisen ilmoittautumislomakkeen avulla** (ks. [edu.hel.fi/tervetuloakouluun](https://edu.hel.fi/tervetuloakouluun)) tai käy lähikoululla 22.1. klo 8–10 välillä seuraavissa tapauksissa:
  - Jos muutatte Helsinkiin joulukuun alun jälkeen
  - Jos olette juuri muuttaneet Helsingin sisällä ja uusi lähikoulu ei ole päivittynyt Astiin (muihin hakuvaihtoehtoihin voi hakea Astissa)
  - Jos olette muuttamassa Helsingin sisällä kevään tai kesän aikana ja uusi osoite on jo tiedossa
  - Jos asutte muualla kuin Helsingissä (huomioi, että helsinkiläiset oppilaat ovat etusijalla)
- Jos haluat, että lapsi aloittaa koulun vuotta aikaisemmin, ilmoittaudu erillisen sähköisen ilmoittautumislomakkeen avulla (ks. [edu.hel.fi/tervetuloakouluun](https://edu.hel.fi/tervetuloakouluun)). Hanki myös tarvittava asiantuntijalausunto koulun aloituksen aikaistamisesta ennen ilmoittautumista ja toimita se hakukoulun rehtorille.



# Hakeminen muualle kuin lähikouluun

- Voit hakea **viiteen eri vaihtoehtoon**
  - Koulu + painotus/opetus = yksi vaihtoehto
  - Valinnat ovat sitovia eikä niitä voi muuttaa myöhemmin
  - Lapsi voi tulla valituksi vain yhteen vaihtoehtoon
  - Jos lapsi tulee valituksi, paikkaa ei tarvitse erikseen vahvistaa.
- Hakuvaihtoehdot käsitellään seuraavassa järjestyksessä:
  1. Painotettu, englanninkielinen ja kaksikielinen opetus
  2. A1-kielen perusteella hakeminen
  3. Muuhun kuin lähikouluun hakeminen
- Jos lapsi ei tule valituksi mihinkään hakuvaihtoehtoonsa, hän pääsee aina omaan lähikouluun.



# Kouluun vuotta aikaisemmin

- Hanki itse tarvittava asiantuntijalausunto ennen kouluun ilmoittautumista.
- Täytä sähköinen hakulomake (ks. [edu.hel.fi/tervetuloakouluun](https://edu.hel.fi/tervetuloakouluun)).
- Liitä lausunto hakulomakkeeseen tai toimita lausunto sen koulun rehtorille, jonne lapsi ensisijaisesti hakee.



# Kouluun vuotta myöhemmin

- Jos haet nyt lapselle päätöstä koulun aloittamisesta **vuotta myöhemmin**:
  - Täytä hakemus ja hanki tarvittava lausunto. Ohjeet hakemuksen lähettämiseen saat esiopetuspaikasta tai lähikoulun rehtorilta.
  - Ilmoita lähikoulun rehtorille, että haet lapsellesi perusopetuksen aloittamista vuotta säädettyä myöhemmin.
- Jos lapsi on aloittamassa koulua **vuotta myöhemmin**:
  - Jos lapsi on menossa lähikouluun, käykää ilmoittautumispäivänä 22.1. klo 8-10 koululla ilmoittautumassa.
  - Jos lapsi on menossa keskitetyn palvelun erityisluokalle, esiopetuspaikka toimittaa tarvittavat asiakirjat suoraan perusopetuksen hallintoon. Koululla ei tarvitse käydä ilmoittautumassa.



# Muuttavat perheet

## Muutto Helsingin sisällä

- Lähikoulupaikka määräytyy aina senhetkisen asuinosoitteen perusteella, ja osoitteen on oltava oppilaaksiottoalueella oppilaaksiottopäätöksen tekohetkellä keväällä sekä lukuvuoden alkaessa elokuussa.
- Jos muutatte ilmoittautumisaikana ja lähikoulu vaihtuu, ilmoittautukaa erillisellä sähköisellä lomakkeella (ks. [edu.hel.fi/tervetuloakouluun](https://edu.hel.fi/tervetuloakouluun)) tai käymällä lähikoululla 22.1. klo 8-10.
- Jos muutatte myöhemmin kevään tai kesän aikana ja lähikoulu vaihtuu, ottakaa yhteyttä uuden lähikoulun rehtoriin.
- Jos haluaisitte, että lapsi aloittaa koulun vanhassa lähikoulussa, ottakaa yhteyttä koulun rehtoriin – jos koulussa on tilaa, rehtori voi ottaa lapsen oppilaaksi.

## Muutto Helsinkiin

- Jos muutatte ilmoittautumisaikana Helsinkiin, ilmoittautukaa erillisellä sähköisellä lomakkeella (ks. [edu.hel.fi/tervetuloakouluun](https://edu.hel.fi/tervetuloakouluun)) tai käymällä lähikoululla 22.1. klo 8-10.
- Jos muutatte myöhemmin kevään tai kesän aikana, ottakaa yhteyttä lähikoulun rehtoriin.
- Jos kaksikielisen ja englanninkielisen opetuksen ryhmiin on jäänyt vapaita paikkoja, Helsinkiin tammikuun 2025 jälkeen muuttavat perheet voivat hakea niitä ns. täydennyshaussa myöhemmin keväällä
- Helsingissä tammikuussa 2025 asunut lapsi ei voi enää hakea täydennyshaussa.

# Ulkopaikkakuntalaiset perheet

- Helsingin kaupungin järjestämään opetukseen otetaan ensisijaisesti Helsingissä asuvia oppilaita.
- Jos opetusryhmissä on tilaa Helsingissä asuvien oppilaiden lisäksi, myös muissa kunnissa asuvia oppilaita voidaan ottaa oppilaaksi.
- Erityisluokille ei oteta ulkopaikkakuntalaisia oppilaita (poikkeuksena Pitäjänmäen peruskoulun kuulovammaisten opetus)
- Ulkopaikkakuntalaisten oppilaiden koulumatkoista ja niiden kustannuksista vastaa oppilaan huoltaja.
- Muualla kuin Helsingissä asuvat hakijat ilmoittautuvat erillisen sähköisen ilmoittautumislomakkeen kautta (ks. [edu.hel.fi/tervetuloakouluun](https://edu.hel.fi/tervetuloakouluun)).
- Hakija katsotaan helsinkiläiseksi, jos kotiosoite on oppilaaksiottopäätöksen tekemisen hetkellä sekä lukuvuoden alkaessa Helsingissä. Osoitetiedot tarkistetaan väestötietojärjestelmästä.
- Englanninkielisen ja kaksikielisen opetuksen ryhmiin mahdollisesti jääneitä vapaita paikkoja voivat hakea kevään täydennyshaussa myös ulkopaikkakuntalaiset hakijat, mutta vain jos he eivät ole osallistuneet varsinaiseen hakuun tammikuussa 2025.

# Tukea oppimiseen

# Oppimisen tuki

- Jokaiselle oppilaalle järjestetään hänen tarvitsemansa tuki, jotta hän voi opiskella ja oppia. Jokaisen oppilaan tarpeet ovat yksilöllisiä, joten tuen muotojakin on erilaisia.
- Pyrimme siihen, että mahdollisimman moni oppilas saa tarvitsemansa tuen omassa lähikoulussaan yleisopetuksen ryhmässä.
- Oppimisen tuen lainsäädäntö tulee muuttumaan 1.8.2025.
  - Kaikkien koulutulokkaiden tukitoimet päivitetään uuden lain mukaisiksi lukuvuoden 2025-2026 aikana.
- Jos oppilas tarvitsee luokkamuotoista erityisopetusta heti koulun alkaessa. Tätä varten esiopetus laatii oppilaasta pedagogisen selvityksen. Sen jälkeen rehtori kutsuu lapsen ja huoltajat koululle tammi-helmikuun aikana kuulemistilaisuutta varten. Tämän jälkeen asiasta tehdään hallintopäätös.



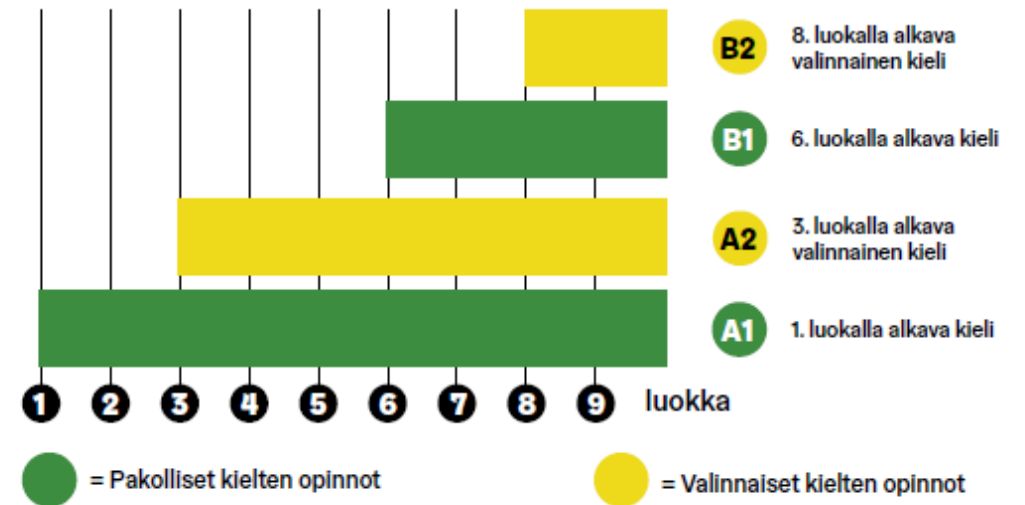
# Kielten opiskelu



# Kielten opiskelu alkaa jo 1. luokalla

- Jokainen oppilas aloittaa 1. luokalla **A1-kielen opiskelun**
- A1-kieltä opiskellaan koko perusopetuksen ajan
- 6. luokalla kaikki aloittavat B1-kielen opiskelun
- Lisäksi 3. luokalla voi aloittaa valinnaisen A2-kielen ja 8. luokalla valinnaisen B2-kielen
- A1-kielitoive ilmoitetaan Astissa kouluun ilmoittautumisen yhteydessä
- Jos omassa lähikoulussa ei ole tarjolla haluttua A1-kieltä, lapsi voi hakea paikkaa koulusta, jossa sitä voi opiskella
  - Voit esittää toiveen koulusta
  - Kaupunki osoittaa lähimmän tarkoituksenmukaisen koulun

Kielten opiskelu peruskoulussa



# Laaja valikoima kieliä tarjolla

- Helsingissä on laaja ja monipuolinen kielivalikoima
  - Opetusta tarjolla valtakunnallista tuntimäärää enemmän
  - Koulukohtainen kielivalikoima löytyy koulujen omilta sivuilta
- Tukea ja tietoa kielivalintoihin
  - [Kieliverkoston tietopaketti huoltajille](https://kieliverkosto.fi/fi/tassu-tiu/huoltajalle)
    - [kieliverkosto.fi/fi/tassu-tiu/huoltajalle](https://kieliverkosto.fi/fi/tassu-tiu/huoltajalle)
  - Koko kaupungin **kielivanhempainilta** tiistaina **10.12.2024 klo 17.00–18.30**: Miten valita ensimmäinen vieras kieli tulevalle ekaluokkalaiselle? Lisätietoja ja ilmoittautuminen [edu.hel.fi/tervetuloakouluun](https://edu.hel.fi/tervetuloakouluun).



# Laajasalon koulujen kieliohjelmat

## Laajasalon peruskoulu

- A1-kielet 1. luokalta alkaen englanti, ranska
- Kaksikielinen suomi-englanti –luokka, jonne haetaan soveltuvuuskokeen kautta
- Valinnainen A2-kieli 3.luokalta alkaen: englanti, espanja, saksa, ranska

## Poikkilaakson ala-aste

- A1-kieli 1. luokalta alkaen: englanti
- A2-kieli 3. luokalta alkaen: espanja ja saksa

## Santahaminan ala-aste

- A1-kieli 1. luokalta alkaen: englanti
- A2-kieli 3. luokalta alkaen: saksa

## Kruunuvuorenrannan peruskoulu

- A1-kieli 1. luokalta englanti
- A2-kielii 3. Luokalta alkaen ruotsi ja espanja

## Tahvonlahden ala-aste

- A1-kielet 1. luokalta alkaen: englanti ja espanja
- A2-kielet 3. luokalta englanti, espanja ja ruotsi

Kaikissa kouluissa B1-kieli 6. luokalta alkaen kaikille yhteinen: **ruotsi**

# Äidinkieli ja kirjallisuus - oppimäärän valinta

# Äidinkieli ja kirjallisuus

- Kaikki oppilaat opiskelevat oppiainetta, jonka nimi on **äidinkieli ja kirjallisuus**.
- Oppiaineen tunneilla opiskellaan joko **suomen kieli ja kirjallisuus (S1)** -oppimäärän tai **suomi toisena kielenä ja kirjallisuus (S2)** -oppimäärän mukaisia tavoitteita.
- **S1-oppimäärää** opiskelevat yleensä oppilaat, joiden äidinkieli on suomi tai jotka osaavat sitä lähes äidinkielen tasoisesti.
- **S2-oppimäärää** voivat opiskella oppilaat, joiden äidinkieli tai kotikieli on jokin muu kuin suomi tai jotka ovat muuten monikielisiä.
- S2-opetuksen tavoitteena on kehittää oppilaan suomen kielen taitoa niin, että hän pystyy toimimaan ja opiskelemaan kielen näkökulmasta yhdenvertaisesti muiden kanssa peruskoulussa ja jatko-opinnoissa.



# Oppimäärän valinta

- Huoltaja valitsee S1/S2-oppimäärän.
- Kun ilmoitat lapsen kouluun, valitset keväällä alustavasti, opiskeleeko lapsi S1-oppimäärää vai S2-oppimäärää.
- Syksyllä voit keskustella lapsen kielitaidosta ja hänelle sopivasta oppimäärästä opettajien kanssa. Tarvittaessa voit silloin vielä muuttaa valintaa.
- Oppimäärää voi muuttaa myöhemminkin perusopetuksen aikana.
- Opettajat seuraavat oppilaiden kielitaidon kehittymistä ja tarkistavat oppimäärän sopivuuden 3. ja 6. luokalla.
- Tavoitteena on, että jokainen oppilas saa aina opiskella oman kielitaitonsa kehittämisen kannalta sopivan oppimäärän mukaisesti.



# Katsomusaineen opiskelu

# Katsomusaineen opiskelu

- Katsomusaineella tarkoitetaan **uskonnon ja elämäkatsomustiedon oppiaineita**.
- Katsomusaineiden opetus on poliittisesti sitoutumatonta ja uskonnollisesti tunnustuksetonta. Katsomusaineen opetus perustuu opetussuunnitelmaan.
- Helsingissä opetetaan tällä hetkellä seuraavia uskonnon oppimääriä:
  - buddhalainen uskonto
  - evankelisluterilainen uskonto
  - islam
  - katolinen uskonto
  - Krishna-uskonto
  - ortodoksinen uskonto
- Kaikkia uskontoja ei opeteta oppilaan omassa lähikoulussa vaan oppilas voi joutua matkustamaan toiseen kouluun opetukseen.
- Opetusryhmissä saattaa olla myös eri-ikäisiä oppilaita.





# Katsomusaineen määräytyminen

## Evangelisluterilaiseen kirkkoon kuuluva

- Evangelisluterilaisen uskonnon opetus
- **Ei voi valita muita vaihtoehtoja**

## Ortodoksiseseen kirkkokuntaan kuuluva

- Ortodoksisen uskonnon opetus tai evangelisluterilaisen uskonnon opetus
- **Huoltaja valitsee**

## Suomessa rekisteröityyn uskonnolliseen yhdyskuntaan kuuluva

- Kaupungin järjestämä oman uskonnon opetus
- Elämäkatsomustiedon tai evangelisluterilaisen uskonnon opetus
- Oman uskonnollisen yhdyskunnan järjestämä opetus
- **Huoltaja valitsee**

## Ei kuulu Suomessa rekisteröityyn uskonnolliseen yhdyskuntaan

- Elämäkatsomustiedon tai evangelisluterilaisen uskonnon opetus
- Kaupungin järjestämä muun uskonnon oppimäärän opetus, jos tämä vastaa oppilaan saamaa kasvatusta ja kulttuuritaustaa
- **Huoltaja valitsee**

**Valinta on pysyvä.**

# Lisätietoa

- [edu.hel.fi/tervetuloakouluun](https://edu.hel.fi/tervetuloakouluun)
  - Tervetuloa kouluun -opas (saatavilla myös englanniksi sekä tiivistelmänä arabiaksi, somaliksi ja viroksi)
- Koulujen omat nettisivut
  - [edu.hel.fi/kouluhaku](https://edu.hel.fi/kouluhaku)
- Kasvatuksen ja koulutuksen neuvonta
  - Puh. 09 310 44986 (ma-pe klo 10-12 ja 13-15)
  - [koulutusneuvonta@hel.fi](mailto:koulutusneuvonta@hel.fi)
- Oppilaaksiotto
  - [oppilaaksiotto@hel.fi](mailto:oppilaaksiotto@hel.fi)



**Elokuussa tavataan!**

# LISÄMATERIAALIA

# Painotettu opetus, englanninkielinen opetus ja kielikylypyopetus

# Painotettu opetus

- 1. luokalta alkava painotettu opetus: Musiikki, Porolahden peruskoulu
- Painotettuun opetukseen haetaan aina valintakokeen kautta
- Painotettuun opetukseen voi hakeutua myös 3. ja 7. luokalta
- Painotettuun opetukseen 1. tai 3. luokalta valittu oppilas saa jatkaa opiskelua samassa painotuksessa oman opinpolun mukaisessa koulussa ilman uutta valintakoetta siirtyessään 7. luokalle



# Englanninkielinen opetus

- Kokonaan englanninkielistä perusopetusta järjestetään Maunulan ala-asteen koulussa ja Resson peruskoulussa.
- Opetus on tarkoitettu ensisijaisesti oppilaille, jotka asuvat Helsingissä tilapäisesti. Suomessa vakituisesti asuville lapsille kaksikielinen suomi-englanti-opetus on yleensä parempi vaihtoehto jatko-opiskelun kannalta.
- Englanninkielisessä opetuksessa opiskelu edellyttää lapselta äidinkielen tasoista englannin kielen taitoa, jota testataan valintakokeessa.
  - Valintakokeessa on kirjallinen osa ja lyhyt haastattelu.
  - Valintakokeessa ei tarvitse osata lukea tai kirjoittaa.
- Englanninkieliseen opetukseen 1. luokalta valittu oppilas saa jatkaa opiskelua 7. luokalla samassa opetuksessa oman opinpolun mukaisessa koulussa ilman uutta valintakoetta



# Valintakokeet

- Painotettu musiikki: viikoilla 5–6
- Englanninkielinen opetus: 31.1.2025
- Uusintamahdollisuus vain sairastapauksissa lääkärintodistusta vastaan.
- Koe on suoritettava hyväksytysti eli saavutettava minimipistemäärä
- Paikat täytetään hyväksytysti suoriutuneilla hakijoilla pistemäärän osoittamassa paremmuusjärjestyksessä
- Jos saman pistemäärän saavuttaneita hakijoita on enemmän kuin paikkoja, käytetään arvontaa
- Valintakokeessa ei tarvitse osata lukea tai kirjoittaa
- Lisätietoja opetuksesta ja valintakokeista saa niitä järjestäviltä kouluilta
- Koulut järjestävät infotilaisuuksia, katso ajankohdat koulujen omilta sivuilta sekä [edu.hel.fi/tervetuloakouluun](https://edu.hel.fi/tervetuloakouluun)





# Englanninkielisen ja kaksikielisen opetuksen täydennyshaku

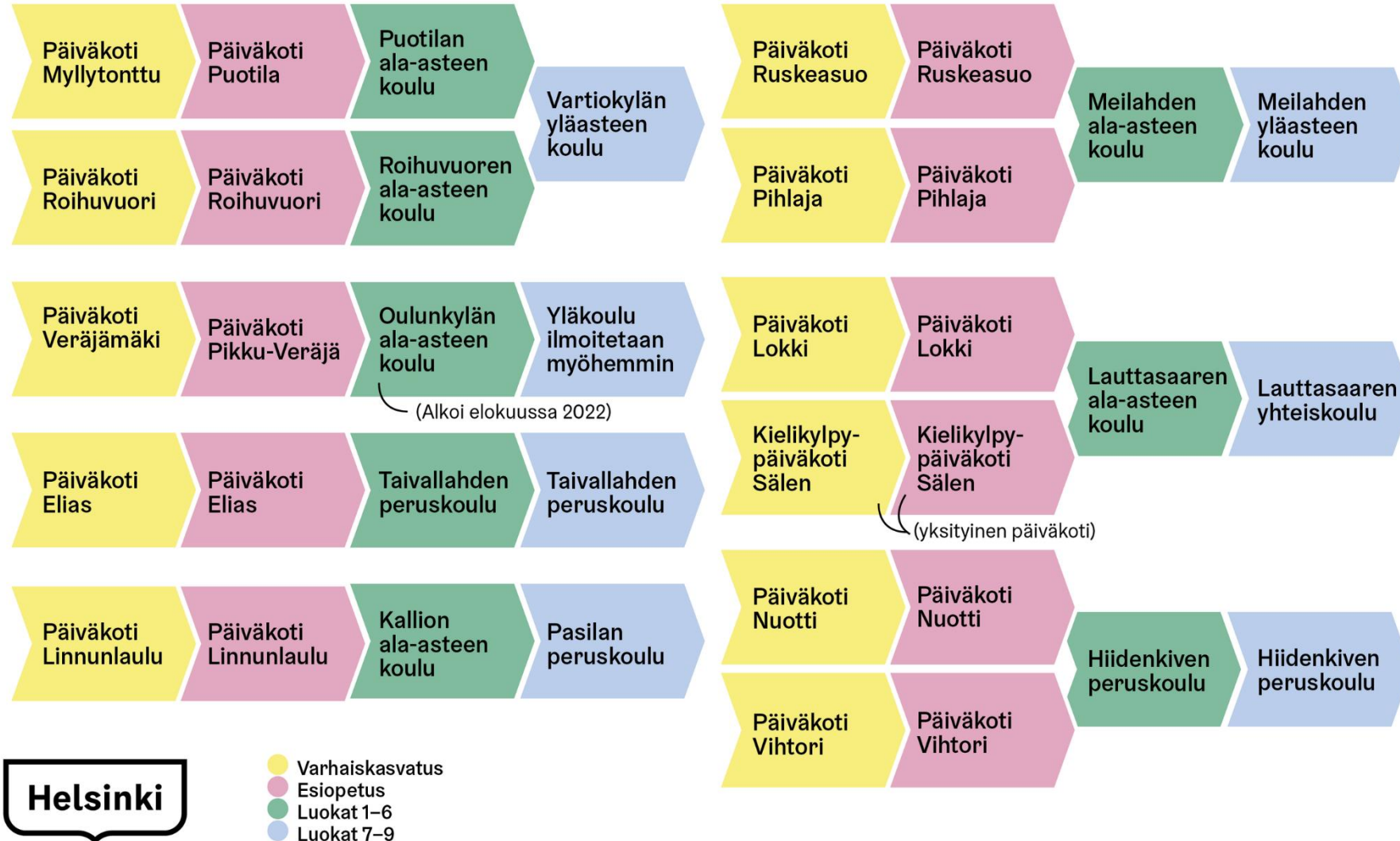
- Jos englanninkielisen ja kaksikielisen opetuksen 1. luokan ryhmiin jää vapaita paikkoja kevään oppilaaksioton jälkeen, vapaita paikkoja voi hakea myöhemmin keväällä järjestettävässä täydennysaussa
- Haku on tarkoitettu vain sellaisille koulutulokkaille, jotka muuttavat Helsinkiin varsinaisen haun eli tammikuun 2025 jälkeen
  - Jos helsinkiläinen lapsi on jo ilmoittautunut kouluun tammikuussa 2025, hän ei voi osallistua täydennyshakuun
- Ulkopaikkakuntalaiset koulutulokkaat voivat hakea, jos eivät ole osallistuneet varsinaiseen hakuun tammikuussa 2025
  - Helsinkiläiset hakijat ovat etusijalla

# Ruotsin kielikylpy

- Kielikylpy alkaa jo varhaiskasvatuksessa tai esiopetuksessa ja jatkuu peruskoulun loppuun saakka.
- Esiopetuksesta siirrytään oman kielikylpypolun mukaiseen kouluun.
- Kielikylpypaikan voi ottaa vastaan Astissa.



# Opinpolut (eli kielikylypypolut) kielikylypyopetuksessa



# Mikä on opinpolku?



Helsinki

- **Opinpolku** tarkoittaa sitä, että helsinkiläisen koululaisen ”polku” päiväkodista ja eskarista peruskoulun loppuun asti on etukäteen tiedossa.
- Yleensä oppilaan opinpolku menee niin, että hän käy oman kodin lähellä olevassa päiväkodissa ja eskarissa ja aloittaa niiden jälkeen koulun oman kodin lähellä olevassa koulussa eli **lähikoulussa**.
  - Jos oma lähikoulu on **yhtenäinen peruskoulu** (eli luokat 1-9), oppilas saa opiskella siellä koko peruskoulun ajan eli 9. luokan loppuun asti.
  - Jos oma lähikoulu on **ala-asteen koulu** (eli luokat 1-6), oppilaan opinpolku jatkuu 7. luokalle siirtyessä uudessa lähikoulussa, jossa on luokat 7-9.
  - Painotetussa, englanninkielisessä ja kaksikielisessä opetuksessa sekä kielikylypöpetuksessa on omat opinpolut.
- Opinpolkua voi myös **muuttaa matkan varrella**: oppilas voi esimerkiksi 7. luokalle siirryttäessä hakea painotettuun opetukseen, vaikka ei olisi opiskellut siinä aiemmin.

# Opinpolut (painotettu opetus)

## Musiikki



Helsinki \*Keväällä 2025 opinpolku kulkee Pakilan ala-asteen koulusta 1.8.25 aloittavaan Pakilan peruskouluun sekä Suutarilan ala-asteen koulusta 1.8.25 aloittavaan Suutarilan peruskouluun. <sup>2</sup>

**1. luokalla alkaa vain musiikin painotettu opetus Porolahden peruskoulussa. Muihin painotuksiin ja kouluihin hakeudutaan 3. luokalle siirryttäessä.**

## Liikunta



## Kuvataide, nykytanssi/tanssitaide, ilmaisu ja taideilmaisu

### Kuvataide



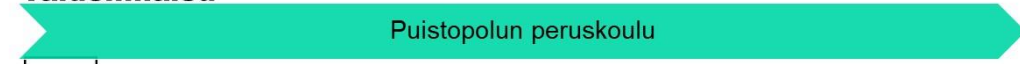
### Nykytanssi -> Tanssitaide



### Ilmaisu



### Taideilmaisu



Helsinki

<sup>4</sup>

# Opinpolut (erikieliset opetukset)

## Kaksikielinen suomi-englanti-opetus



## Muut kaksikieliset opetukset



## Englanninkielinen opetus

