

Tervetuloa kouluun!

Info Hiidenkiven
koulutulokkaiden huoltajille
27.11.2024



Helsinki

Tervetuloa Hiidenkiven esittelyiltaan 27.11.2024

- Janika Salo, rehtori

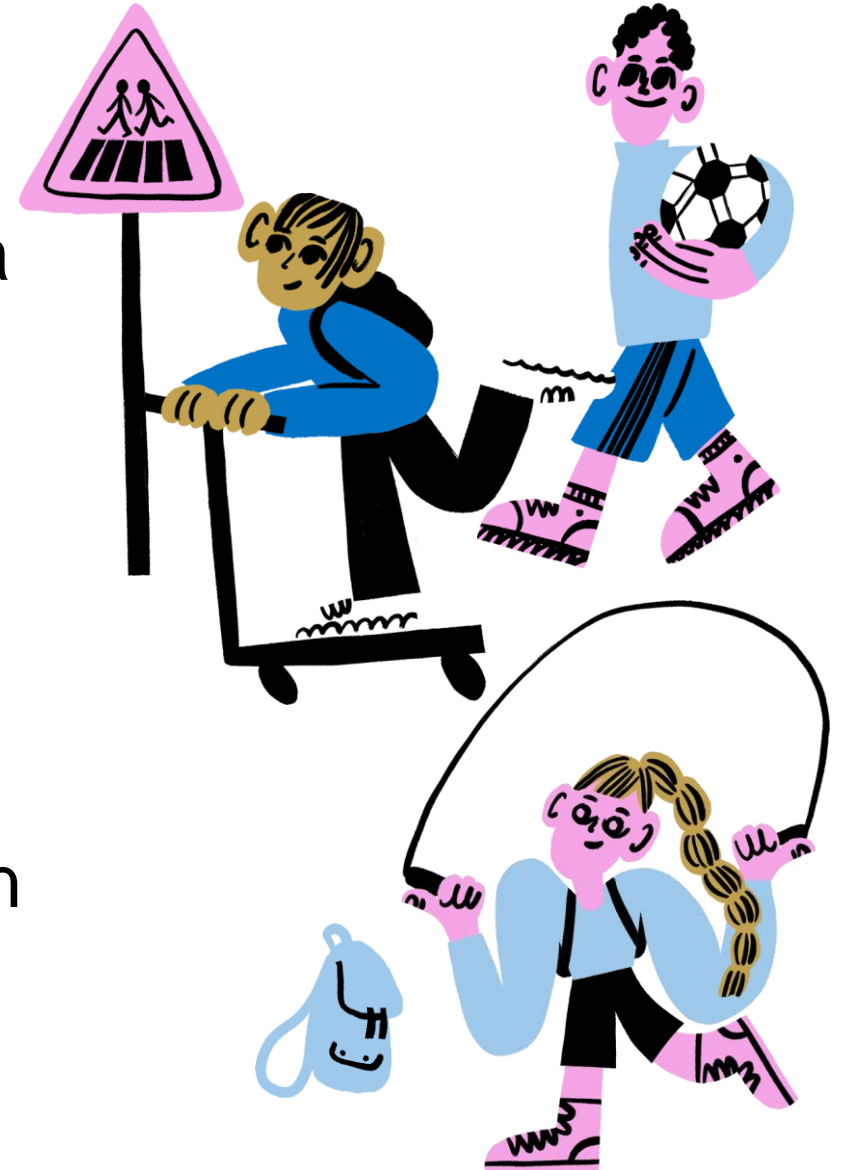
Hiidenkiven peruskoulu pähkinänkuoressa
Kouluun ilmoittautuminen

Helsinki



Tervetuloa kouluun!

- Koulun aloittaminen on tärkeä hetki lapsen ja perheen elämässä.
- Odotamme innolla uusia ekaluokkalaisia!
- Haluamme kasvattaa yhdessä kotien kanssa hyvinvoivia ja oppivia helsinkiläisiä.
- Kodin ja koulun yhteistyö alkaa jo tässä tilaisuudessa.
- Tehdään yhdessä kaikille lapsille hyvä koulun alku!



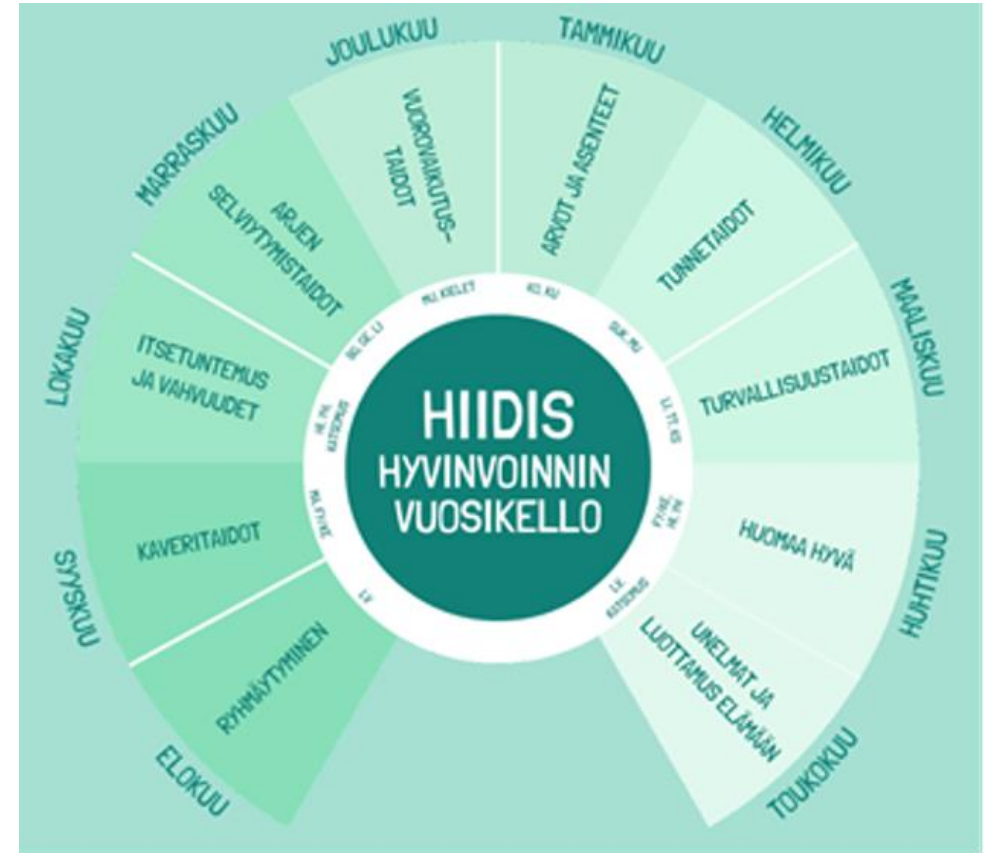
Oman alueensa lähikoulu



- Perustettu 2004
- Oppilaita n. 800
- Henkilökuntaa 70
- Monimuotoinen:
 - Yleisopetus
 - Mediaopetus
 - Pienryhmäopetus
 - Ruotsin kielikylpyopetus

Hyvinvoiva ja oppiva Hiidis 2025

- Tunne- ja vuorovaikutustaitojen ohjelma kaikille oppilaille
- Kouluvalmentaja
- Välituntikerhot
- Läpi vuoden ryhmäyttäminen
- Tukioppilaat
- Kummiluokat 1/4, 2/5, 3/6



Kielivalinnat ja valinnaisaineet Hiidenkivessä

Kielivalinnat

A1 alkaa 1-luokalla:
ranska, ruotsi, englanti

A2 alkaa 3-luokalla:
ranska, ruotsi, englanti

B1 alkaa 6-luokalla: ruotsi

B2 alkaa 8-luokalla
valinnaisena: saksa, venäjä

Helsinki

Valinnaisaineet

- 4.-6.luokilla monenlaisia taito- ja taideaineisiin liittyviä valinnaisaineita yhteistyössä Tapanilan ala-asteen kanssa



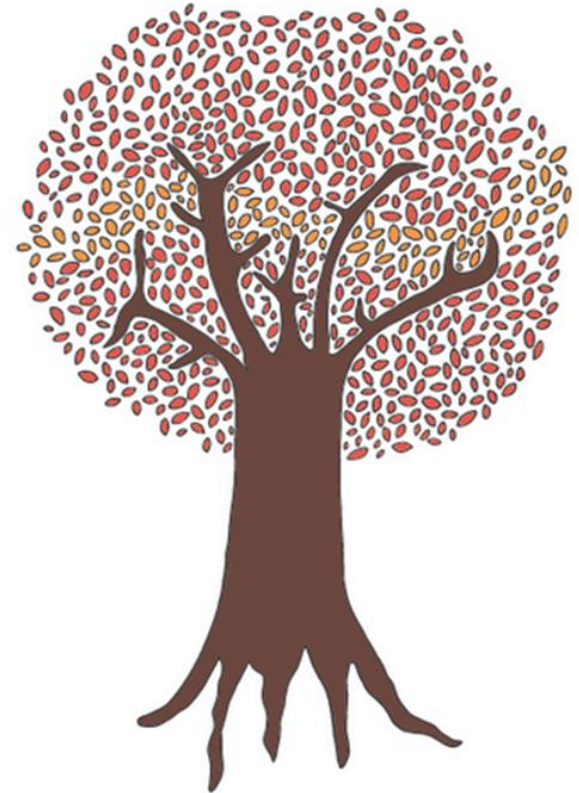
HIIDENKIVEN
PERUSKOULU

Vanhempainyhdistys

Tervetuloa Hiidiksen vanhempainyhdistykseen!

Kärkinä hyvinvointi ja yhteisöllisyys

- Syyskokous elokuussa
- Seuraa FB-sivua "Hiidenkiven vanhempainyhdistys"
- FB <https://www.facebook.com/HiidiksenVanhenpainyhdistys/> tai sähköpostitse hiidis.vanh.yhdistys@gmail.com
- Vapaaehtoinen kannatusmaksu 10 euroa/vuosi



HIIDENKIVEN
PERUSKOULU

Tärkeät päivämäärät

- **2.1.2025** Oppivelvollisuusilmoitus postitetaan lapsen kotiosoitteeseen.
- **7.–26.1.2025** Ilmoita lapsi kouluun osoitteessa asti.hel.fi. Täytä myös lisätiedot Astissa.
- **22.1.2025 klo 8–10** Voit käydä myös koululla ilmoittamassa lapsen kouluun.
- **7.3.2025** Oppilaaksiottopäätökset lähetetään huoltajille
 - Suomi.fi-palvelun kautta (lähikoulupaikan vastaanottaneet)
 - Postitse (painotettuun, muunkieliseen sekä muuhun kuin lähikouluun hakeneet)
- **17.3.–16.4.2025** Iltapäivätoiminnan hakuaika
- **Kevät 2025** Tulevien ekaluokkalaisten tutustumistilaisuudet



Oppivelvollisuusilmoitus



- Oppivelvollisuusilmoitus lähetetään **2.1.25**, kun
 - lapsi on syntynyt vuonna 2018 ja
 - on asunut Helsingissä oppivelvollisuuden tarkistushetkellä joulukuussa 2024.
- Oppivelvollisuusilmoituksessa kerrotaan lapsen lähikoulu.
- Lähikoulupaikka määräytyy tarkistushetken osoitteen perusteella.
- Osoitteen on myös oltava koulun oppilaaksiottoalueella oppilaaksiottopäätöksen tekohetkellä sekä lukuvuoden alkaessa.
- Jos osoite muuttuu kevään tai kesän 2025 aikana, myös lähikoulu muuttuu.

Vaihtoehdot

Lähikoulu

- Osoitetaan äidinkielen mukaan
- Voit myös hakea toisen kotimaisen kielen mukaiseen lähikouluun (suomenkielinen koulu -> ruotsinkielinen koulu tai toisin päin)

Kielikylpy

- Alkaa yleensä varhaiskasvatuksessa/esiopetuksessa
- Jatkuu oman kielikylpypolun mukaisessa koulussa
- Mukaan voi tulla myös 1. luokalla, jos lapsi osaa jo ruotsia

A1-kielen mukainen koulu

- Jos omassa lähikoulussa ei voi opiskella haluamaasi A1-kieltä
- Kaupunki osoittaa lähimmän tarkoituksenmukaisen koulun, jossa haluttua A1-kieltä voi opiskella

Englanninkielinen opetus

- Ressun peruskoulu
- Maunulan ala-asteen koulu
- Valintakoe

Painotettu opetus (musiikki)

- Porolahden peruskoulu
- Valintakoe

Kaksikielinen opetus

- Suomi + toinen kieli (englanti, espanja, kiina, pohjoissaame, ruotsi, venäjä tai viro)
- Ei valintakoetta, kaikki halukkaat voivat ilmoittautua (tarvittaessa käytetään arvontaa)

Kaikkiin vaihtoehtoihin voi ilmoittautua/hakea Astissa.

Kaksikielinen opetus

- Kaksikieliseen opetukseen voivat hakea kaikki lapset kielitaustasta ja kielitaidosta riippumatta.
- Opetukseen hakeville tuleville ekaluokkalaisille ei järjestetä keväällä 2025 valintakoetta missään kielessä.
- Oppilaat valitaan tarvittaessa arvonnalla, jos hakijoita on enemmän kuin ryhmässä on paikkoja.
- Kaksikielisen opetuksen sisällöt ja tavoitteet ovat samat kuin yksikielisessä opetuksessa.
- Kaksikielinen opetus jatkuu 9. luokan loppuun saakka, eli siihen sitoudutaan koko peruskoulun ajaksi.



Lisätietoa koulujen verkkosivuilta ja rehtoreilta:

- **Suomi-englanti:** Aleksis Kiven peruskoulu, Kulosaaren ala-asteen koulu, Laajasalon peruskoulu, Malmin peruskoulu, Töölön ala-asteen koulu, Vesalan peruskoulu
- **Suomi-espanja:** Käpylän peruskoulu
- **Suomi-kiina:** Meilahden ala-asteen koulu
- **Suomi-pohjoissaame:** Pasilan peruskoulu
- **Suomi-ruotsi:** Pohjoismainen yhtenäiskoulu
- **Suomi-venäjä:** Myllypuron peruskoulu
- **Suomi-viro:** Latokartanon peruskoulu

Ilmoita lapsi kouluun Astissa

- Ilmoittautuminen tapahtuu Asti-järjestelmässä (asti.hel.fi) **7.–26.1.25.**
- Voit myös käydä omalla lähikoululla **ke 22.1. klo 8–10 välillä.**
- Koululla ilmoitaudutaan myös Asti-järjestelmän kautta, mutta ilmoittautumiseen saa apua ja tukea.
- Jos ilmoitaudut Astissa, koululla ei tarvitse käydä.



Jos Asti-ilmoittautuminen ei ole mahdollista

- Ilmoittaudu **erillisen sähköisen ilmoittautumislomakkeen avulla** (ks. edu.hel.fi/tervetuloakouluun) tai käy lähikoululla 22.1. klo 8–10 välillä seuraavissa tapauksissa:
 - Jos muutatte Helsinkiin joulukuun alun jälkeen
 - Jos olette juuri muuttaneet Helsingin sisällä ja uusi lähikoulu ei ole päivittynyt Astiin (muihin hakuvaihtoehtoihin voi hakea Astissa)
 - Jos olette muuttamassa Helsingin sisällä kevään tai kesän aikana ja uusi osoite on jo tiedossa
 - Jos asutte muualla kuin Helsingissä (huomioi, että helsinkiläiset oppilaat ovat etusijalla)
- Jos haluat, että lapsi aloittaa koulun vuotta aikaisemmin, ilmoittaudu erillisen sähköisen ilmoittautumislomakkeen avulla, kun ilmoittautumisaika alkaa (ks. edu.hel.fi/tervetuloakouluun). Hanki myös tarvittava asiantuntijalausunto koulun aloituksen aikaistamisesta ennen ilmoittautumista ja toimita se lähikoulun rehtorille.

Hakeminen muualle kuin lähikouluun

- Voit hakea **viiteen eri vaihtoehtoon**
 - Koulu + painotus/opetus = yksi vaihtoehto
 - Valinnat ovat sitovia eikä niitä voi muuttaa myöhemmin
 - Lapsi voi tulla valituksi vain yhteen vaihtoehtoon
 - Jos lapsi tulee valituksi, paikkaa ei tarvitse erikseen vahvistaa.
- Hakuvaihtoehdot käsitellään seuraavassa järjestyksessä:
 1. Painotettu, englanninkielinen ja kaksikielinen opetus
 2. A1-kielen perusteella hakeminen
 3. Muuhun kuin lähikouluun hakeminen
- Jos lapsi ei tule valituksi mihinkään hakuvaihtoehtoonsa, hän pääsee aina omaan lähikouluun.



Kouluun vuotta aikaisemmin

- Hanki itse tarvittava asiantuntijalausunto ennen kouluun ilmoittautumista.
- Täytä sähköinen hakulomake, kun ilmoittautumisaika alkaa (ks. edu.hel.fi/tervetuloakouluun).
- Liitä lausunto hakulomakkeeseen tai toimita lausunto sen koulun rehtorille, jonne lapsi ensisijaisesti hakee.



Kouluun vuotta myöhemmin

- Jos haet nyt lapselle päätöstä koulun aloittamisesta **vuotta myöhemmin**:
 - Täytä hakemus ja hanki tarvittava lausunto. Ohjeet hakemuksen lähettämiseen saat esiopetuspaikasta tai lähikoulun rehtorilta.
 - Ilmoita lähikoulun rehtorille, että haet lapsellesi perusopetuksen aloittamista vuotta säädettyä myöhemmin.
- Jos lapsi on aloittamassa koulua **vuotta myöhemmin**:
 - Jos lapsi on menossa lähikouluun, käykää ilmoittautumispäivänä 24.1. klo 8-10 koululla ilmoittautumassa.
 - Jos lapsi on menossa keskitetyn palvelun erityisluokalle, esiopetuspaikka toimittaa tarvittavat asiakirjat suoraan perusopetuksen hallintoon. Koululla ei tarvitse käydä ilmoittautumassa.



Muuttavat perheet

Muutto Helsingin sisällä

- Lähikoulupaikka määräytyy aina senhetkisen asuinosoitteen perusteella, ja osoitteen on oltava oppilaaksiottoalueella oppilaaksiottopäätöksen tekohetkellä keväällä sekä lukuvuoden alkaessa elokuussa.
- Jos muutatte ilmoittautumisaikana ja lähikoulu vaihtuu, ilmoittautukaa erillisellä sähköisellä lomakkeella (ks. edu.hel.fi/tervetuloakouluun) tai käymällä lähikoululla 24.1. klo 8-10.
- Jos muutatte myöhemmin kevään tai kesän aikana ja lähikoulu vaihtuu, ottakaa yhteyttä uuden lähikoulun rehtoriin.
- Jos haluaisitte, että lapsi aloittaa koulun vanhassa lähikoulussa, ottakaa yhteyttä koulun rehtoriin – jos koulussa on tilaa, rehtori voi ottaa lapsen oppilaaksi.

Muutto Helsinkiin

- Jos muutatte ilmoittautumisaikana Helsinkiin, ilmoittautukaa erillisellä sähköisellä lomakkeella (ks. edu.hel.fi/tervetuloakouluun) tai käymällä lähikoululla 24.1. klo 8-10.
- Jos muutatte myöhemmin kevään tai kesän aikana, ottakaa yhteyttä lähikoulun rehtoriin.
- Jos kaksikielisen ja englanninkielisen opetuksen ryhmiin on jäänyt vapaita paikkoja, Helsinkiin tammikuun 2025 jälkeen muuttavat perheet voivat hakea niitä ns. täydennyshaussa myöhemmin keväällä
- Helsingissä tammikuussa 2025 asunut lapsi ei voi enää hakea täydennyshaussa.

Ulkopaikkakuntalaiset perheet

- Helsingin kaupungin järjestämään opetukseen otetaan ensisijaisesti Helsingissä asuvia oppilaita.
- Jos opetusryhmissä on tilaa Helsingissä asuvien oppilaiden lisäksi, myös muissa kunnissa asuvia oppilaita voidaan ottaa oppilaaksi.
- Erityisluokille ei oteta ulkopaikkakuntalaisia oppilaita (poikkeuksena Pitäjänmäen peruskoulun kuulovammaisten opetus)
- Ulkopaikkakuntalaisten oppilaiden koulumatkoista ja niiden kustannuksista vastaa oppilaan huoltaja.
- Muualla kuin Helsingissä asuvat hakijat ilmoittautuvat erillisen sähköisen ilmoittautumislomakkeen kautta (ks. edu.hel.fi/tervetuloakouluun).
- Hakija katsotaan helsinkiläiseksi, jos kotiosoite on oppilaaksiottopäätöksen tekemisen hetkellä sekä lukuvuoden alkaessa Helsingissä. Osoitetiedot tarkistetaan väestötietojärjestelmästä.
- Englanninkielisen ja kaksikielisen opetuksen ryhmiin mahdollisesti jääneitä vapaita paikkoja voivat hakea kevään täydennyshaussa myös ulkopaikkakuntalaiset hakijat, mutta vain jos he eivät ole osallistuneet varsinaiseen hakuun tammikuussa 2025.

Tukea oppimiseen

Oppimisen tuki

- Jokaiselle oppilaalle järjestetään hänen tarvitsemansa tuki, jotta hän voi opiskella ja oppia. Jokaisen oppilaan tarpeet ovat yksilöllisiä, joten tuen muotojakin on erilaisia.
- Pyrimme siihen, että mahdollisimman moni oppilas saa tarvitsemansa tuen omassa lähikoulussaan yleisopetuksen ryhmässä.
- Oppimisen tuen lainsäädäntö tulee muuttumaan 1.8.2025.
 - Kaikkien koulutulokkaiden tukitoimet päivitetään uuden lain mukaisiksi lukuvuoden 2025-2026 aikana.
- Jos oppilas tarvitsee luokkamuotoista erityisopetusta heti koulun alkaessa. Tätä varten esiopetus laatii oppilaasta pedagogisen selvityksen. Sen jälkeen rehtori kutsuu lapsen ja huoltajat koululle tammi-helmikuun aikana kuulemistilaisuutta varten. Tämän jälkeen asiasta tehdään hallintopäätös.

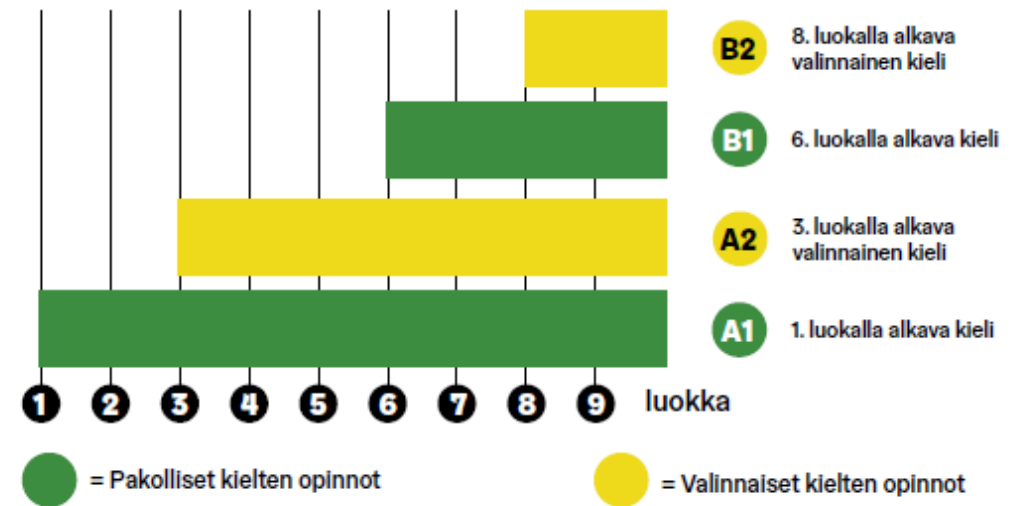


Kielten opiskelu

Kielten opiskelu alkaa jo 1. luokalla

- Jokainen oppilas aloittaa 1. luokalla **A1-kielen opiskelun**
- A1-kieltä opiskellaan koko perusopetuksen ajan
- 6. luokalla kaikki aloittavat B1-kielen opiskelun
- Lisäksi 3. luokalla voi aloittaa valinnaisen A2-kielen ja 8. luokalla valinnaisen B2-kielen
- A1-kielitoive ilmoitetaan Astissa kouluun ilmoittautumisen yhteydessä
- Jos omassa lähikoulussa ei ole tarjolla haluttua A1-kieltä, lapsi voi hakea paikkaa koulusta, jossa sitä voi opiskella
 - Voit esittää toiveen koulusta
 - Kaupunki osoittaa lähimmän tarkoituksenmukaisen koulun

Kielten opiskelu peruskoulussa



Laaja valikoima kieliä tarjolla

- Helsingissä on laaja ja monipuolinen kielivalikoima
 - Opetusta tarjolla valtakunnallista tuntimäärää enemmän
 - Koulukohtainen kielivalikoima löytyy koulujen omilta sivuilta
- Tukea ja tietoa kielivalintoihin
 - [Kieliverkoston tietopaketti huoltajille](https://kieliverkosto.fi/fi/tassu-tiu/huoltajalle)
 - kieliverkosto.fi/fi/tassu-tiu/huoltajalle
 - Koko kaupungin **kielivanhempainilta** tiistaina **10.12.2024 klo 17.00–18.30**: Miten valita ensimmäinen vieras kieli tulevalle ekaluokkalaiselle? Lisätietoja ja ilmoittautuminen edu.hel.fi/tervetuloakouluun.



Hiidenkiven kielipolku 2020-

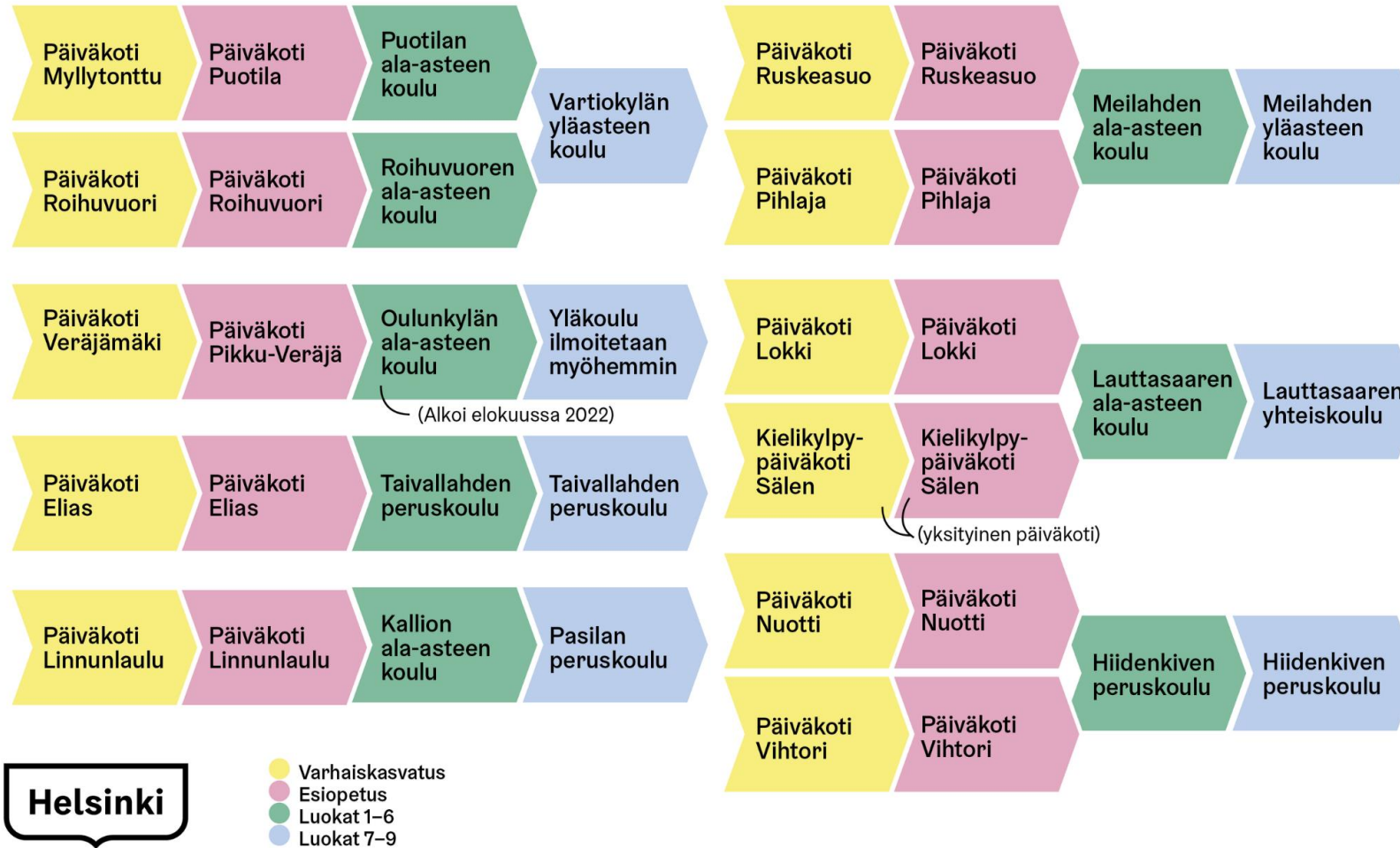
	1.luokka A1	3.luokka A2	6.luokka B1	8.luokka B2	
Hiidenkiven kieliohjelma	RANSKA RUOTSI ENGLANTI	RANSKA RUOTSI ENGLANTI VENÄJÄ	RUOTSI Ei, jos jo RU	SAKSA VENÄJÄ	
A1-RANSKA	RANSKA	ENGLANTI	RUOTSI	SAKSA VENÄJÄ	
A1-RUOTSI	RUOTSI	ENGLANTI	ei, kun jo RU	SAKSA VENÄJÄ	
A1-ENGLANTI	ENGLANTI	RANSKA RUOTSI VENÄJÄ	RUOTSI ei, jos jo RU	SAKSA VENÄJÄ	
Kielikylpyoppilaat	RUOTSI+ RANSKA/ ENGLANTI	Halutessaan + RANSKA VENÄJÄ ENGLANTI	Ei	SAKSA VENÄJÄ	

Ruotsin kielikylpy

- Kielikylpy alkaa jo varhaiskasvatuksessa tai esiopetuksessa ja jatkuu peruskoulun loppuun saakka.
- Esiopetuksesta siirrytään oman kielikylpypolun mukaiseen kouluun.
- Kielikylpypaikan voi ottaa vastaan Astissa.



Opinpolut (eli kielikylypypolut) kielikylypyopetuksessa



Matkan varrelta



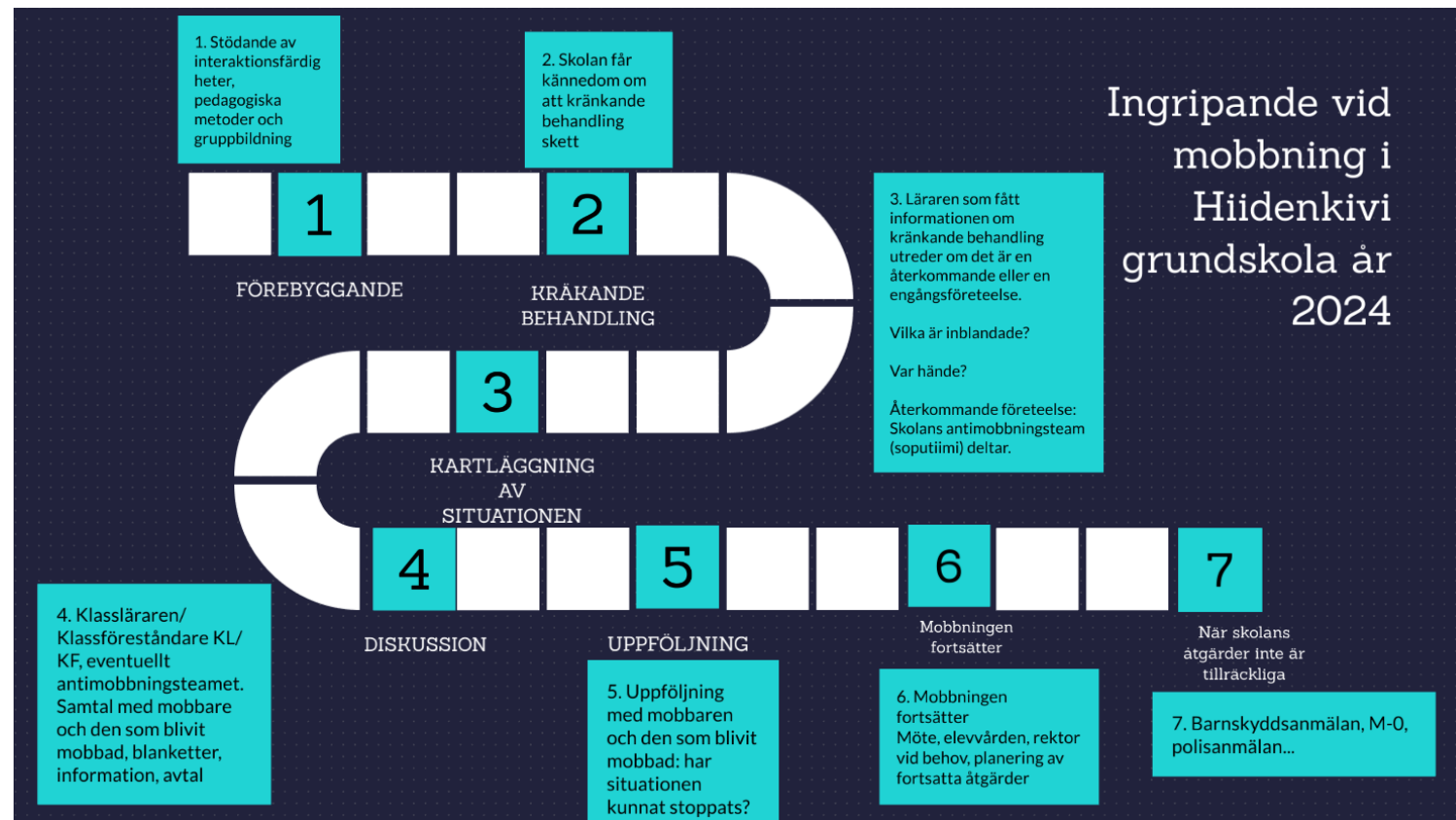
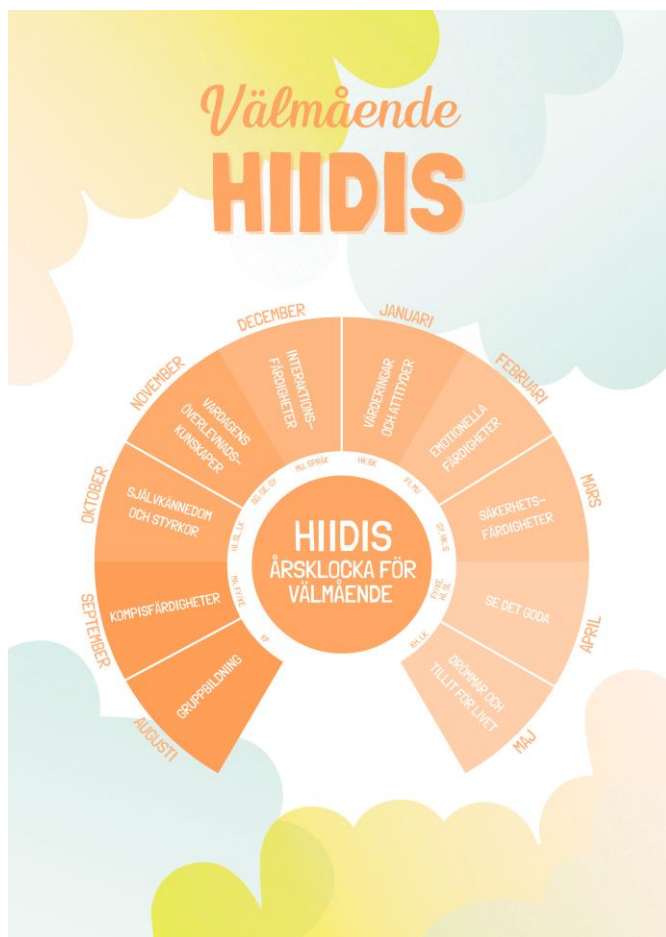
Onnistumisia

- Yhteistyö Pk Nuotti ja Pk Vihtorin kanssa
- Opettajatilanne nyt
- Tuki kehittämisspalveluista 2023 alkaen
 - Tuntijako alakouluun
 - Vuosikello kielikylpyyn
 - Monikielinen koulu-ajatuksen eteneminen
 - Yläkoulun opetuksen järjestämisen suunnitteleminen
- Yhteistyökoulu Ahvenanmaalta
- Koillisen alueen kielikylpy-yhdistys ja rakentava yhteistyö perheiden kanssa
- Luottamuksen rakentaminen

Haasteita

- **Rekrytointi**
- Oppilasmäärät melko pienet
- Paljon pohdittavaa mm. + ja -
 - Yläkoulun tuntijako
 - Yläkoulun ruotsinkielisen opetuksen järjestäminen
- Kaksikielisen koulun rakentamisen alussa
- Luottamuksen rakentaminen

Monikielinen koulu – miten näkyy kaikille?



Äidinkieli ja kirjallisuus - oppimäärän valinta

Äidinkieli ja kirjallisuus

- Kaikki oppilaat opiskelevat oppiainetta, jonka nimi on **äidinkieli ja kirjallisuus**.
- Oppiaineen tunneilla opiskellaan joko **suomen kieli ja kirjallisuus (S1)** -oppimäärän tai **suomi toisena kielenä ja kirjallisuus (S2)** -oppimäärän mukaisia tavoitteita.
- **S1-oppimäärää** opiskelevat yleensä oppilaat, joiden äidinkieli on suomi tai jotka osaavat sitä lähes äidinkielen tasoisesti.
- **S2-oppimäärää** voivat opiskella oppilaat, joiden äidinkieli tai kotikieli on jokin muu kuin suomi tai jotka ovat muuten monikielisiä.
- S2-opetuksen tavoitteena on kehittää oppilaan suomen kielen taitoa niin, että hän pystyy toimimaan ja opiskelemaan kielen näkökulmasta yhdenvertaisesti muiden kanssa peruskoulussa ja jatko-opinnoissa.



Oppimäärän valinta

- Huoltaja valitsee S1/S2-oppimäärän.
- Kun ilmoitat lapsen kouluun, valitset keväällä alustavasti, opiskeleeko lapsi S1-oppimäärää vai S2-oppimäärää.
- Syksyllä voit keskustella lapsen kielitaidosta ja hänelle sopivasta oppimäärästä opettajien kanssa. Tarvittaessa voit silloin vielä muuttaa valintaa.
- Oppimäärää voi muuttaa myöhemminkin perusopetuksen aikana.
- Opettajat seuraavat oppilaiden kielitaidon kehittymistä ja tarkistavat oppimäärän sopivuuden 3. ja 6. luokalla.
- Tavoitteena on, että jokainen oppilas saa aina opiskella oman kielitaitonsa kehittämisen kannalta sopivan oppimäärän mukaisesti.



Katsomusaineen opiskelu

Katsomusaineen opiskelu

- Katsomusaineella tarkoitetaan **uskonnon ja elämäkatsomustiedon oppiaineita**.
- Katsomusaineiden opetus on poliittisesti sitoutumatonta ja uskonnollisesti tunnustuksetonta. Katsomusaineen opetus perustuu opetussuunnitelmaan.
- Helsingissä opetetaan tällä hetkellä seuraavia uskonnon oppimääriä:
 - buddhalainen uskonto
 - evankelisluterilainen uskonto
 - islam
 - katolinen uskonto
 - Krishna-uskonto
 - ortodoksinen uskonto
- Kaikkia uskontoja ei opeteta oppilaan omassa lähikoulussa vaan oppilas voi joutua matkustamaan toiseen kouluun opetukseen.
- Opetusryhmissä saattaa olla myös eri-ikäisiä oppilaita.



Katsomusaineen määräytyminen

Evangelisluterilaiseen kirkkoon kuuluva

- Evangelisluterilaisen uskonnon opetus
- **Ei voi valita muita vaihtoehtoja**

Ortodoksiseseen kirkkokuntaan kuuluva

- Ortodoksisen uskonnon opetus tai evangelisluterilaisen uskonnon opetus
- **Huoltaja valitsee**

Suomessa rekisteröityyn uskonnolliseen yhdyskuntaan kuuluva

- Kaupungin järjestämä oman uskonnon opetus
- Elämäkatsomustiedon tai evangelisluterilaisen uskonnon opetus
- Oman uskonnollisen yhdyskunnan järjestämä opetus
- **Huoltaja valitsee**

Ei kuulu Suomessa rekisteröityyn uskonnolliseen yhdyskuntaan

- Elämäkatsomustiedon tai evangelisluterilaisen uskonnon opetus
- Kaupungin järjestämä muun uskonnon oppimäärän opetus, jos tämä vastaa oppilaan saamaa kasvatusta ja kulttuuritaustaa
- **Huoltaja valitsee**

Valinta on pysyvä.

Iltapäiväkerhopaikka



Koululaisten iltapäivätoiminta 1.-2.-luokkalaisille ja erityisen tuen oppilaille koulupäivän jälkeen

Hakuaika 17.3.-16.4.2025

Hakemus täytetään Wilmassa, ohjeet tunnusten tekemiseen: hel.fi/Wilma.
Päätökset postitetaan koteihin heinäkuun 2025 alkuun mennessä.

Tietoa ja hakuohjeet löytyvät iltapäivätoiminnan sivuilta: www.hel.fi/iltapaivatoiminta.

Toimintapaikat löytyvät

[Etsi osoitteen perusteella lähimpiä iltapäivätoimintapaikkoja](#)

[Etsi iltapäivätoimintapaikkoja Palvelukartalta](#)



Iltapäivätoiminta on mukavaa tekemistä turvallisessa ympäristössä, koulussa tai koulun lähellä. Toimintaa järjestää kaupunki ja kaupungilta avustusta saavat iltapäivätoiminnan palveluntuottajat.

Toiminta on maksullista ja siihen kuuluu välipala sekä vakuutus. Toimintaa klo 16 > 100 e/kk ja klo 17 > 120 e/kk. Tulojen perusteella voi hakea maksun alentamista tai perimättä jättämistä elokuusta lähtien. Osassa toimintapaikoista toiminta päättyy klo 16 ja toisissa klo 17.

Jos hakulomaketta ei ole mahdollisuutta täyttää Wilmassa, toimintaan voi hakea myös paperilomakkeella.

Tapanila, alueen iltapäivätoiminnan paikat

- **Hiidenkiven peruskoulu**, Nano; lasten ja nuorten Kerhotoiminta Oy, Rajatie 7, 00730 Helsinki
- **Tapanilan ala-aste**, Helsingin Nuorten Miesten Kristillinen Yhdistys r.y., Veljestenpiha 2, 00730 Helsinki
- **Tapanilan urheilukeskus**, Tapanilan Erä ry, Hiidenkiventie 21, 00730 Helsinki
- **Leikkipuisto Kurranummi**, Kotinummentie 51, 00730 Helsinki

Wilmassa hakemuslomakkeella voi valita lapsen koulun lähellä olevista iltapäivätoimintapaikoista. Jos hakemuksia kyseiseen toimipaikkaan on enemmän kuin paikkoja, osoitetaan hakemus toiseen alueen toimintapaikkaan.

Jos haluaa hakea paikkaa muualta Helsingistä, haetaan PDF-lomakkeella.

Iltapäivätoiminnan ajantasaiset ryhmien tiedot löytyvät hakuajan alkuun mennessä sivuilta www.hel.fi/iltapaivatoiminta.

Huom. varsinaisen hakuajan ulkopuolella tulleet hakemukset käsitellään lukuvuoden jo alettua paikkatilanne huomioiden.

Lisätietoa

- edu.hel.fi/tervetuloakouluun
 - Tervetuloa kouluun -opas (saatavilla myös englanniksi sekä tiivistelmänä arabiaksi, somaliksi ja viroksi)
- Koulujen omat nettisivut
 - edu.hel.fi/kouluhaku
- Kasvatuksen ja koulutuksen neuvonta
 - Puh. 09 310 44986 (ma-pe klo 10-12 ja 13-15)
 - koulutusneuvonta@hel.fi
- Oppilaaksiotto
 - oppilaaksiotto@hel.fi



Elokuussa tavataan!

LISÄMATERIAALIA

Painotettu opetus, englanninkielinen opetus ja kielikylypyopetus

Painotettu opetus

- 1. luokalta alkava painotettu opetus: Musiikki, Porolahden peruskoulu
- Painotettuun opetukseen haetaan aina valintakokeen kautta
- Painotettuun opetukseen voi hakeutua myös 3. ja 7. luokalta
- Painotettuun opetukseen 1. tai 3. luokalta valittu oppilas saa jatkaa opiskelua samassa painotuksessa oman opinpolun mukaisessa koulussa ilman uutta valintakoetta siirtyessään 7. luokalle



Englanninkielinen opetus

- Kokonaan englanninkielistä perusopetusta järjestetään Maunulan ala-asteen koulussa ja Resson peruskoulussa.
- Opetus on tarkoitettu ensisijaisesti oppilaille, jotka asuvat Helsingissä tilapäisesti. Suomessa vakituisesti asuville lapsille kaksikielinen suomi-englanti-opetus on yleensä parempi vaihtoehto jatko-opiskelun kannalta.
- Englanninkielisessä opetuksessa opiskelu edellyttää lapselta äidinkielen tasoista englannin kielen taitoa, jota testataan valintakokeessa.
 - Valintakokeessa on kirjallinen osa ja lyhyt haastattelu.
 - Valintakokeessa ei tarvitse osata lukea tai kirjoittaa.
- Englanninkieliseen opetukseen 1. luokalta valittu oppilas saa jatkaa opiskelua 7. luokalla samassa opetuksessa oman opinpolun mukaisessa koulussa ilman uutta valintakoetta



Valintakokeet

- Painotettu musiikki: viikoilla 5–6
- Englanninkielinen opetus: 31.1.2025
- Uusintamahdollisuus vain sairastapauksissa lääkärintodistusta vastaan.
- Koe on suoritettava hyväksytysti eli saavutettava minimipistemäärä
- Paikat täytetään hyväksytysti suoriutuneilla hakijoilla pistemäärän osoittamassa paremmuusjärjestyksessä
- Jos saman pistemäärän saavuttaneita hakijoita on enemmän kuin paikkoja, käytetään arvontaa
- Valintakokeessa ei tarvitse osata lukea tai kirjoittaa
- Lisätietoja opetuksesta ja valintakokeista saa niitä järjestäviltä kouluilta
- Koulut järjestävät infotilaisuuksia, katso ajankohdat koulujen omilta sivuilta sekä edu.hel.fi/tervetuloakouluun



Englanninkielisen ja kaksikielisen opetuksen täydennyshaku

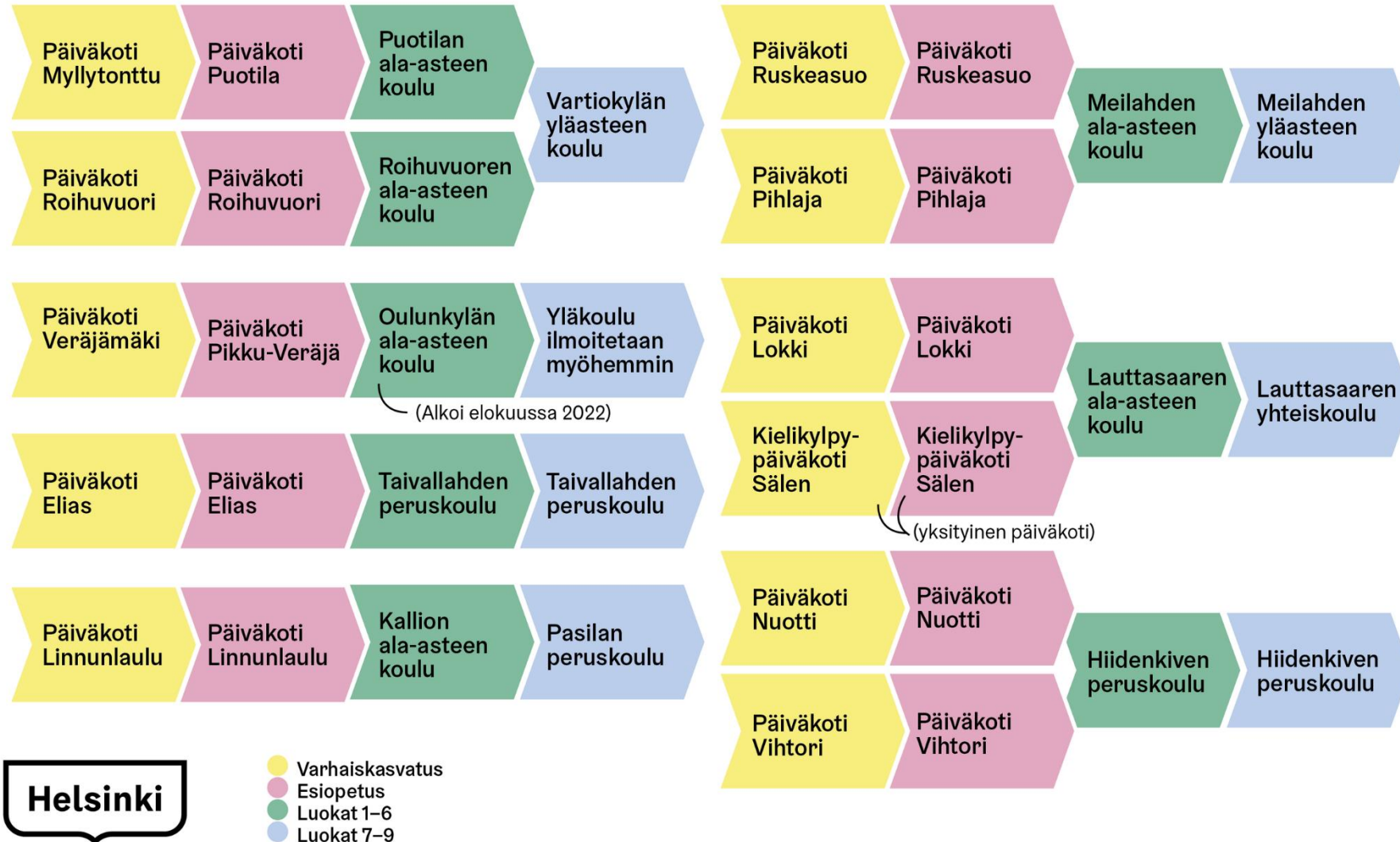
- Jos englanninkielisen ja kaksikielisen opetuksen 1. luokan ryhmiin jää vapaita paikkoja kevään oppilaaksioton jälkeen, vapaita paikkoja voi hakea myöhemmin keväällä järjestettävässä täydennyshaussa
- Haku on tarkoitettu vain sellaisille koulutulokkaille, jotka muuttavat Helsinkiin varsinaisen haun eli tammikuun 2025 jälkeen
 - Jos helsinkiläinen lapsi on jo ilmoittautunut kouluun tammikuussa 2025, hän ei voi osallistua täydennyshakuun
- Ulkopaikkakuntalaiset koulutulokkaat voivat hakea, jos eivät ole osallistuneet varsinaiseen hakuun tammikuussa 2025
 - Helsinkiläiset hakijat ovat etusijalla

Ruotsin kielikylpy

- Kielikylpy alkaa jo varhaiskasvatuksessa tai esiopetuksessa ja jatkuu peruskoulun loppuun saakka.
- Esiopetuksesta siirrytään oman kielikylpypolun mukaiseen kouluun.
- Kielikylpypaikan voi ottaa vastaan Astissa.



Opinpolut (eli kielikylypypolut) kielikylypyopetuksessa



Mikä on opinpolku?



Helsinki

- **Opinpolku** tarkoittaa sitä, että helsinkiläisen koululaisen ”polku” päiväkodista ja eskarista peruskoulun loppuun asti on etukäteen tiedossa.
- Yleensä oppilaan opinpolku menee niin, että hän käy oman kodin lähellä olevassa päiväkodissa ja eskarissa ja aloittaa niiden jälkeen koulun oman kodin lähellä olevassa koulussa eli **lähikoulussa**.
 - Jos oma lähikoulu on **yhtenäinen peruskoulu** (eli luokat 1-9), oppilas saa opiskella siellä koko peruskoulun ajan eli 9. luokan loppuun asti.
 - Jos oma lähikoulu on **ala-asteen koulu** (eli luokat 1-6), oppilaan opinpolku jatkuu 7. luokalle siirtyessä uudessa lähikoulussa, jossa on luokat 7-9.
 - Painotetussa, englanninkielisessä ja kaksikielisessä opetuksessa sekä kielikylypöpetuksessa on omat opinpolut.
- Opinpolkua voi myös **muuttaa matkan varrella**: oppilas voi esimerkiksi 7. luokalle siirryttäessä hakea painotettuun opetukseen, vaikka ei olisi opiskellut siinä aiemmin.

Opinpolut (painotettu opetus)

Musiikki



Helsinki *Keväällä 2025 opinpolku kulkee Pakilan ala-asteen koulusta 1.8.25 aloittavaan Pakilan peruskouluun sekä Suutarilan ala-asteen koulusta 1.8.25 aloittavaan Suutarilan peruskouluun. ²

1. luokalla alkaa vain musiikin painotettu opetus Porolahden peruskoulussa. Muihin painotuksiin ja kouluihin hakeudutaan 3. luokalle siirryttäessä.

Liikunta



Kuvataide, nykytanssi/tanssitaide, ilmaisu ja taideilmaisu

Kuvataide



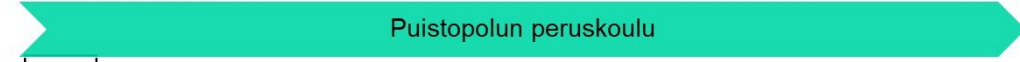
Nykytanssi -> Tanssitaide



Ilmaisu



Taideilmaisu



Helsinki

Opinpolut (erikieliset opetukset)

Kaksikielinen suomi-englanti-opetus



Muut kaksikieliset opetukset



Englanninkielinen opetus

