



# Oppimisen tilat

7.2.2024 kello 17-18

Jätkäsaaren peruskoulu

# Mitä tänään tapahtuu?

Rehtori Kirsi Myllymäki:

Koulun tilojen pedagogiikkaa ja  
tilojen käyttö nyt ja tulevaisuudessa

Apulaisrehtori Maria Hukkanen:

Saukonpaadenranta 2 uudistilojen  
esittelyä

Keskustelua pöytäryhmissä ja  
kootaan kysymyksiä ja ehdotuksia



# JÄTKÄSAAREN PERUSKOULU

2017: 1.-2.lk 70 opp

2018: 1.-3.lk 140 opp

2019: 1.-4.lk ja 7.lk

2020: 1.-5.lk ja 7.-8.lk 400 opp

2021: 1.-9.lk 600 opp

2022: 1.-9.lk 750 opp

**2023: 1.-9. lk 860 oppilasta  
ja n. 70 henkilökunnan jäsentä**

**2024: oppilaita yli 900**



# Tilat

- Jätkäsaaren peruskoulussa on monipuoliset ja joustavat oppimisen tilat maksimissaan 800 oppilaalle
- Solut:  
violetti, sininen, vihreä, keltainen, oranssi ja punainen
- Aineluokat
- Tori ja yhteiset tilat
- Liikuntahalli

Näiden lisäksi hyödynnetty kaupungin yhteisiä liikunta- ja puistoalueita ja Ruoholahden ala-asteen tiloja (käsityö ja liikunta)



# Lukuvuonna 2024-2025

- Edellisten lisäksi koulun käyttöön remontoidaan oppimisen tiloja osoitteeseen Saukonpaadenranta 2
- Tilat ovat osa koulun monipuolista tilatarjontaa, ei "toinen koulu"
- Oppilaat ja opettajat ovat edelleen osa Jätkäsaaren peruskoulun kouluyhteisöä
- Tiloja käytetään myös ristiin siten, että pääkoulun oppilailla voi olla joitakin tunteja sivukoululla ja sivukoululta tunteja pääkoululla
- Edelleen hyödynnetään alueen muitakin tiloja, kuten liikuntapaikat, Ruoholahden ala-asteen tilat jne.

# Opetus

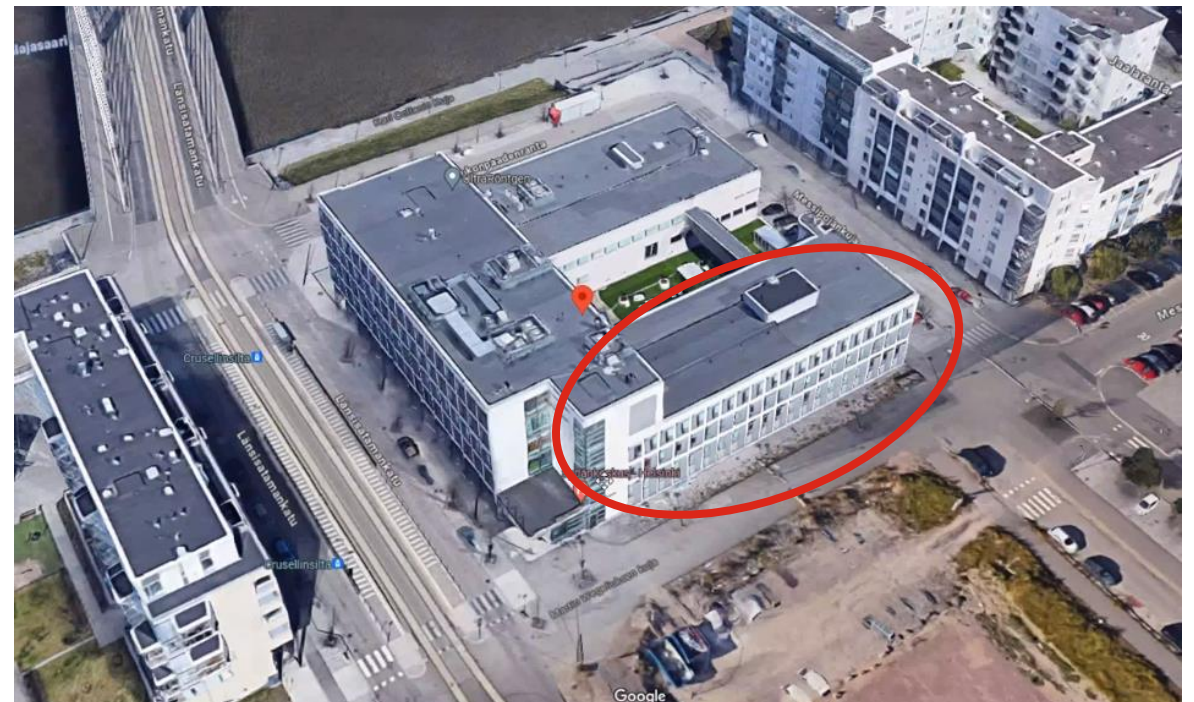
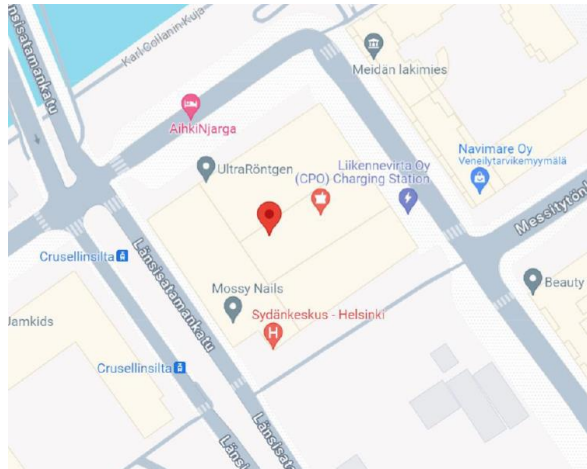
- Molemmissa koulurakennuksissa toteutetaan samaa opetussuunnitelmaa
  - samat ilmiöjaksot
  - yhteiset aineopettajat
  - yhteiset retket ja vierailijatjne
- Erityinen ja tehostettu tuki toimii molemmissa toimipisteissä
- Valinnaiset aineet toteutetaan yhteistyössä
- Oppilashuollon palvelut (kuraattori, terveydenhoitaja, koulupsykologi) toteutuvat molemmissa toimipisteissä
- Iltapäivätoimintaa järjestetään molemmissa toimipisteissä
  
- Molemmissa rakennuksissa on oma kouluravintola

# Saukonpaadenranta

- Yläkerran tiloissa toimii myös esiopetusryhmä, jonka kanssa toiminta toteutetaan tiiviissä yhteistyössä
- pääosin alkuopetusikäiset Saukonpaaden-Melkinlaiturin puolella asuvat Jätkäsaaren peruskoulun oppilaat
- Alakerrassa on pääosin yläkoululaisten opetusta, joilla siirtymät kouluviikon ja jopa koulupäivän aikana ovat mahdollisia.  
--> Tätä työstämme yläkoululaisten kanssa myöhemmin keväällä

# Saukonpaadenrannan lisätila

Saukonpaadenranta 2 / Länsisatamankatu 16  
Jätkäsaaren peruskoulu  
alkaen syyslukukausi 2024







Länsisatamankadun tien ylityksen turvallisuuden parantaminen



Tilojen remontointi koulun käyttöä varten on alkanut.

# Jätkäsaaren peruskoulu Iv 2024-2025

■ Toimipisteet, joissa opetustoimintaa

○ Hyödynnämme välituntitoiminnassa  
lähipuistoja

