



CRUSELLIN PERUSKOULU KOULUTULOKKAIDEN VANHEMPAINILTA 9.1.2025

Rehtori Jouni-Jukka Annala

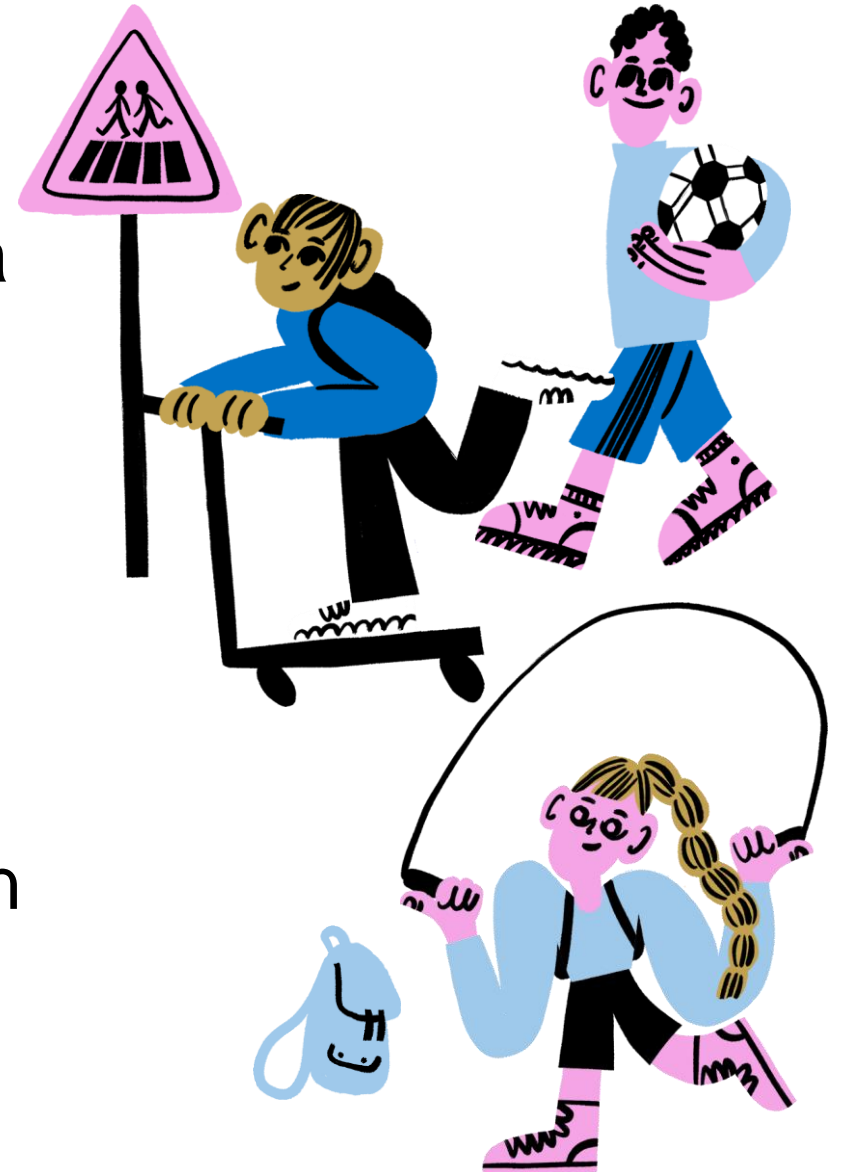
Apulaisrehtori Krista Pirske

Maria Hukkanen, Jätkäsaaren peruskoulun virka-apulaisrehtori

Helsinki

Tervetuloa kouluun!

- Koulun aloittaminen on tärkeä hetki lapsen ja perheen elämässä.
- Odotamme innolla uusia ekaluokkalaisia!
- Haluamme kasvattaa yhdessä kotien kanssa hyvinvoivia ja oppivia helsinkiläisiä.
- Kodin ja koulun yhteistyö alkaa jo tässä tilaisuudessa.
- Tehdään yhdessä kaikille lapsille hyvä koulun alku!



RUOHOLAHDEN ALA-ASTEEN KOULU ELI RUOHIS (1.8.2025 Crusellin peruskoulu)



NYT 246 oppilasta

- 15 opetusryhmää; yksi alueellinen erityisen tuen pienryhmä + YKSI valmistavan opetuksen ryhmä
- 20 opettajaa
- 4 koulunkäynnin ohjaajaa

Aikuiset luokassa:

- Oma ope
 - Laaja-alainen erityisopettaja (ela)
 - S2-opettaja (suomi toisena kielenä opettaja)
 - Koulunkäyntiavustaja
- ERINOMAINEN YHTEISTYÖ



LUKUVUOSI 2025-2026

- Koulun oppilasmäärä elokuussa 2025 **270-340??**
- 1.luokkalaisille 88 paikkaa (nyt 31 oppilasta)
- 7.luokkalaisille 63 paikkaa (6.luokkalaisia nyt 32)

- Mahdollisesti kaksi toimipistettä
 - Santakatu 6 (nykyinen Ruohis)
 - Saukonpaadenranta 2

Opiskelupaikka selviää vasta oppilaaksioton jälkeen maaliskuun lopussa.

Oppilaaksiottoalueen rajat 1.8.2025 -->



Lukuvuosi 2026-2027, 2027-2028 jne.

- **26-27 Toimitaan kahdessa toimipisteessä (Ruohis ja Saukonpaasi)**

Uusi koulurakennus valmistuu toukokuussa 2027

Ruohis saaneeraukseen syksyllä 2027

- **27-28 Toimitaan kahdessa toimipisteessä (Melkinlaituri ja Saukonpaasi); oppilasmäärä yhteensä 800.**
- **Ruohiksen peruskorjauksen jälkeen kaksi toimipistettä (Melkinlaituri ja Ruohis)**

CRUSELLIN PERUSKOULUN KIELIOHJELMA



KIELIOHJELMA PAKOLLISET KIELET

- A1-KIELET (1.LK.): ENGLANTI (2h/vko)
- B1-KIELI (6.LK): RUOTSI (2h/vko)

VAPAAEHTOISET KIELET (min. 12 oppilasta)

- A2-KIELET (3.LK): RANSKA ja ESPANJA (3.lk 1h/vko, 4.-6.lk 2h/vko)
- B2-KIELET (8.LK): RANSKA ja ESPANJA
- Huom! Koulussamme ei ole aloiteta kielirikasteisen englannin opetusta 1.luokilla syksyllä 2025

STRATEGISET TAVOITTEET

Kehitämme yhteisöllisyyttä tukevia toimintarakenteita.

Vahvistamme oppilaiden
kouluyhteisöön kiinnittymistä ja läsnäoloa
(osallistaminen)

--> kohti yhteisöllistä uutta yhtenäistä peruskoulua



Myös näitä vahvistamme

- 1) Koulussa vahvistamme aktiivisesti lukemisen kulttuuria yhteistyössä kirjastojen kanssa
- 2) Työyhteisö luo toimivat ja yhteisöllisyyttä tukevat toimintarakenteet



Tunne- ja vuorovaikutustaitojen vuosikello

Ruoholahden ala-aste

Tunne- ja
selviytymistaidot

loka-joulukuu

Hyvä arki,
arvot ja
asenteet

tammi-maaliskuu

Kaveritaidot

elo-lokakuu



Itsetuntemus ja
vahvuudet

maalis-toukokuu

MITÄ ON YHTEISOPETTAJUUS?

- 2 luokkaa = 1 luokka ja kaksi opettajaa
- Joustavat opetusryhmittelyt annettujen resurssien mukaan
- laaja-alainen erityisopettaja (ela)
- S2-opettaja (suomi toisena kielenä opettaja)
- koulunkäyntiavustaja
- →oppilaat saavat monipuolista opetusta ja tukea
- Molemmat luokanopettajat huolehtivat yhteisvastuullisesti luokkatasosta (Wilma)



Oppilaiden osallistaminen



” Oppilaiden osallisuudella tarkoitetaan sellaista toimintaa, jossa lapset ja nuoret asettavat tavoitteita, keskustelevat ja pohtivat eri ratkaisuja sekä tekevät päätöksiä ja kantavat vastuun tekemisistään.

Tavoitteena on luoda kouluun myönteinen, arvostava ja luottamuksellinen ilmapiiri, jossa oppilaat käyttävät luontevasti vapauksia ja vastuutaan. Yhdessä ja yksin toimimalla oppilas saa osallisuuden kokemuksia ja harjaantuu käyttämään erilaisia vaikuttamisen keinoja.

Oppilaat osallistuvat koulutyön ja tapahtumien suunnitteluun ja toteuttamiseen ikätasolleen sopivalla tavalla.”

Oppilaiden osallistamisen ja yhteisöllisyyden parantaminen

- Luokkatasoiset tavoitteet’
 - Oppilaskunnan hallituksen ”tempaukset”
- Koko kouluyhteisön hyvinvointi!

Oppilaiden osallistaminen

Osallisuuden toteutuminen: 1. luokat:

- Luokan säännöt suunnitellaan yhdessä.
- Luokassa harjoitellaan itsearviointia ja vertaispalautetta.
- Luokassa harjoitellaan ja rohkaistaan oppilaita keskustelemaan yhdessä luokan yhteisistä asioista. Aiheet voivat olla opettajien tai oppilaiden esille nostamia.
- Harjoitellaan äänestämään yhteisistä asioista ja mukautumaan enemmistön päätökseen.
- Oppilailla on vastuutehtäviä, joissa harjoitellaan yhteisistä asioista huolehtimista.
- Luokka ehdottaa toiveitaan oppilaskunnan hallitukselle kummiluokan kautta.
- Vuoden aikana toteutetaan oppilaiden toivetunteja esim. lelupäivä, pelitunti jne.
- Välituntitavaroiden käyttö/huolehtiminen.



YHTEISÖLLINEN OPPILASHUOLTORYHMÄN (YOHR) KOKOONPANO 2024-2025

Oppilaiden tukena ovat lisäksi

Rehtori Jouni-Jukka Annala

- Laaja-alainen erityisopettaja: Jutta Salmi-Katajainen
- Koulukuraattori: Harri Hypen (ti, ke, to)
- Terveystenhoitaja: Linda Ohlström (ti, ke, pe), Erika Lehtonen (ma, to)
- Psykologi: Sannamari Matveinen (ma, ti)
- Kouluvalmentaja: Miikka Niemelä (ti, ke ja joka toinen ma)
- (SPOSTI: etunimi.sukunimi@hel.fi, paitsi miikka.niemela@edu.hel.fi)

YHTEYDENOTOT: WILMA / SÄHKÖPOSTI/ PUHELIN (kts. Nettisivut)



Tärkeät päivämäärät

- **2.1.2025** Oppivelvollisuusilmoitus postitetaan lapsen kotiosoitteeseen.
- **7.–26.1.2025** Ilmoita lapsi kouluun osoitteessa **asti.hel.fi**. Täytä myös lisätiedot Astissa.
- **20.–31.1.2025** Lähikoulun rehtori kutsuu tulevan oppilaan ja huoltajat kuulemiseen ennen erityisen tuen päätöksen tekoa.
- **22.1.2025 klo 8–10** Voit käydä myös koululla ilmoittamassa lapsen kouluun.
- **7.3.2025** Oppilaaksiottopäätökset lähetetään huoltajille
 - Suomi.fi-palvelun kautta (lähikoulupaikan vastaanottaneet)
 - Postitse (painotettuun, muunkieliseen sekä muuhun kuin lähikouluun hakeneet)
- **17.3.–16.4.2025** Iltapäivätoiminnan hakuaika
- **30.3.2025** Opetuksen järjestämiseen liittyvien lisätietojen antaminen Astissa päättyy.
- **Kevät 2025** Tulevien ekaluokkalaisten tutustumistilaisuudet



Huoltajakysely: Ruohis vs. kaupunki



Huoltajakyselyn eri osat

	2024	2022	2020
1. Opiskelu ja sen tuki:	6,24	6,19	5,60
6. Lapseni saa koulussa itselleen sopivia haasteita	6,26	5,97	5,80
7. Koulussa käytettävät oppimateriaalit ovat ajanmukaisia ja riittäviä	6,35	6,17	5,40
8. Lapseni saa koulussa tarvittaessa tukea opiskeluunsa	6,10	6,44	5,60
2. Kodin ja koulun yhteistyö:	6,16	6,19	5,83
12. Saan tietoa oppimisen tavoitteista (opetussuunnitelma)	5,39	6,00	5,30
13. Sain ennen koulun alkamista riittävästi tietoa koulunkäyntiin liittyvistä käytännön asioista	0,00	5,31	0,00
14. Koulu tiedottaa toiminnastaan aktiivisesti	6,39	6,25	5,80
15. Tavoitan koulun henkilökunnan tarvittaessa	6,61	6,67	5,90
16. Opettajaa on helppo lähestyä lapseeni liittyvissä asioissa	6,61	6,31	6,20
17. Vanhemmat ja koulu tekevät yhteistyötä lapseni koulunkäynnin hyväksi	6,06	6,14	5,90
18. Olen saanut kertoa lapsestani opettajalle	5,57	5,81	6,10
19. Olen saanut tietoa lapseni koulunkäynnistä ja oppimisen edistymisestä	6,63	5,75	5,90
21. Olen saanut riittävästi tietoa koulunkäyntiin liittyvistä käytännön asioista	5,73	6,20	5,70
26. Olen saanut keskustella opettajan kanssa lapseni koulunkäynnistä ja oppimisestaan	6,47	6,75	0,00
3. Oppilaan hyvinvointi:	6,11	6,06	5,59
27. Koulun aikuiset kohtaavat lapseni arvostavasti ja kannustavasti	6,27	6,28	5,70
28. Lastani kohdellaan koulussa oikeudenmukaisesti	6,37	6,20	5,70
29. Lapseni koulukaverussuhteita tuetaan, ja hän kokee kuuluvansa ryhmää	6,37	5,83	5,60
30. Kiusaamiseen puututaan aktiivisesti ja tavoitteellisesti	5,58	5,81	5,10
31. Lapseni on saanut kuraattorin, psykologin tai terveydenhuoltajan apua silloin kun sitä tarvitaan	5,71	6,19	5,90
4. Oppimisympäristö:	5,73	5,77	5,38
37. Koulun tilat tukevat erilaisia oppimisen tapoja	5,69	5,70	4,90
38. Koulussa käytetään tietotekniikkaa oppimisen välineenä	5,95	6,17	5,40
39. Lapseni oppimisessa hyödynnetään monipuolisesti koko Helsinkiä	5,04	4,94	5,30
40. Lapseni koulupäivä on turvallinen	6,23	6,28	5,90
5. Kokonaistyytyväisyys:	6,43	6,31	5,79
45. Kuinka tyytyväinen olet kouluun ja opetuksen kokonaisuudessaan	6,39	6,31	5,70
46. Kuinka tyytyväinen olet lapsesi koulun aloitukseen kokonaisuudessaan	6,50	6,31	6,10
6. Iltapäivätoiminta:	6,14	6,20	0
53. Iltapäivätoiminnan ohjaajat arvostavat ja kohtelevat lastani kunnioittavasti	6,43	6,47	0,00
54. Iltapäivätoiminta on aktiivista ja monipuolista	6,33	6,13	0,00
55. Iltapäivätoiminnan ohjaajat tukevat lapsia toimimaan yhdessä	5,64	6,00	0,00
56. Kouluarvosana iltapäivätoiminnan laadulle ja tyytyväisyydelle	9,13	8,88	0,00

Huoltajakysely

	2024	2022	2020
1. Opiskelu ja sen tuki:	5,74	5,88	5,62
6. Lapseni saa koulussa itselleen sopivia haasteita			
7. Koulussa käytettävät oppimateriaalit ovat ajanmukaisia ja riittäviä			
8. Lapseni saa koulussa tarvittaessa tukea opiskeluunsa			
2. Kodin ja koulun yhteistyö:	6,02	6,04	5,85
12. Saan tietoa oppimisen tavoitteista (opetussuunnitelma)			
13. Sain ennen koulun alkamista riittävästi tietoa koulunkäyntiin liittyvistä käytännön asioista			
14. Koulu tiedottaa toiminnastaan aktiivisesti			
15. Tavoitan koulun henkilökunnan tarvittaessa			
16. Opettajaa on helppo lähestyä lapseeni liittyvissä asioissa			
17. Vanhemmat ja koulu tekevät yhteistyötä lapseni koulunkäynnin hyväksi			
18. Olen saanut kertoa lapsestani opettajalle			
19. Olen saanut tietoa lapseni koulunkäynnistä ja oppimisen edistymisestä			
21. Olen saanut riittävästi tietoa koulunkäyntiin liittyvistä käytännön asioista			
26. Olen saanut keskustella opettajan kanssa lapseni koulunkäynnistä ja oppimisestaan			
3. Oppilaan hyvinvointi:	5,80	5,85	5,73
27. Koulun aikuiset kohtaavat lapseni arvostavasti ja kannustavasti			
28. Lastani kohdellaan koulussa oikeudenmukaisesti			
29. Lapseni koulukaverussuhteita tuetaan, ja hän kokee kuuluvansa ryhmää			
30. Kiusaamiseen puututaan aktiivisesti ja tavoitteellisesti			
31. Lapseni on saanut kuraattorin, psykologin tai terveydenhuoltajan apua silloin kun sitä tarvitaan			
4. Oppimisympäristö:	5,52	5,49	5,49
37. Koulun tilat tukevat erilaisia oppimisen tapoja			
38. Koulussa käytetään tietotekniikkaa oppimisen välineenä			
39. Lapseni oppimisessa hyödynnetään monipuolisesti koko Helsinkiä			
40. Lapseni koulupäivä on turvallinen			
5. Kokonaistyytyväisyys:	5,96	6,06	5,80
45. Kuinka tyytyväinen olet kouluun ja opetuksen kokonaisuudessaan			
46. Kuinka tyytyväinen olet lapsesi koulun aloitukseen kokonaisuudessaan			
6. Iltapäivätoiminta:	5,93	5,95	
53. Iltapäivätoiminnan ohjaajat arvostavat ja kohtelevat lastani kunnioittavasti			
54. Iltapäivätoiminta on aktiivista ja monipuolista			
55. Iltapäivätoiminnan ohjaajat tukevat lapsia toimimaan yhdessä			
56. Kouluarvosana iltapäivätoiminnan laadulle ja tyytyväisyydelle (1. lk.)			

Oppivelvollisuusilmoitus



- Oppivelvollisuusilmoitus lähetetään **2.1.25**, kun
 - lapsi on syntynyt vuonna 2018 ja
 - on asunut Helsingissä oppivelvollisuuden tarkistushetkellä joulukuussa 2024.
- Oppivelvollisuusilmoituksessa kerrotaan lapsen lähikoulu.
- Lähikoulupaikka määräytyy tarkistushetken osoitteen perusteella.
- Osoitteen on myös oltava koulun oppilaaksiottoalueella oppilaaksiottopäätöksen tekohetkellä sekä lukuvuoden alkaessa.
- Jos osoite muuttuu kevään tai kesän 2025 aikana, myös lähikoulu muuttuu.

Vaihtoehdot

Lähikoulu

- Osoitetaan äidinkielen mukaan
- Voit myös ilmoittautua toisen kotimaisen kielen mukaiseen lähikouluun (suomenkielinen koulu -> ruotsinkielinen koulu tai toisin päin)

A1-kielen mukainen koulu

- Jos omassa lähikoulussa ei voi opiskella haluamaasi A1-kieltä
- Kaupunki osoittaa lähimmän tarkoituksenmukaisen koulun, jossa haluttua A1-kieltä voi opiskella

Painotettu opetus (musiikki)

- Porolahden peruskoulu
- Valintakoe

Kielikylypy

- Alkaa yleensä varhaiskasvatuksessa/esiopetuksessa
- Jatkuu oman kielikylypypolon mukaisessa koulussa
- Mukaan voi tulla myös 1. luokalla, jos lapsi osaa jo ruotsia

Englanninkielinen opetus

- Resson peruskoulu
- Maunulan ala-asteen koulu
- Valintakoe

Kaksikielinen opetus

- Suomi + toinen kieli (englanti, espanja, kiina, pohjoissaame, ruotsi, venäjä tai viro)
- Ei valintakoetta, kaikki halukkaat voivat ilmoittautua (tarvittaessa käytetään arvontaa)

Muu kuin lähikoulu (muusta syystä)

- Paikan voi saada, jos koulussa on tilaa

Ilmoita lapsi kouluun Astissa

- Ilmoittautuminen tapahtuu Asti-järjestelmässä (asti.hel.fi) **7.–26.1.25.**
- Voit myös käydä omalla lähikoululla **ke 22.1. klo 8–10 välillä.**
- Koululla ilmoitaudutaan myös Asti-järjestelmän kautta, mutta ilmoittautumiseen saa apua ja tukea.
- Jos ilmoitaudut Astissa, koululla ei tarvitse käydä.



Jos Asti-ilmoittautuminen ei ole mahdollista

- Ilmoittaudu **erillisen sähköisen ilmoittautumislomakkeen avulla** (ks. edu.hel.fi/tervetuloakouluun) tai käy lähikoululla 22.1. klo 8–10 välillä seuraavissa tapauksissa:
 - Jos muutatte Helsinkiin joulukuun alun jälkeen
 - Jos olette juuri muuttaneet Helsingin sisällä ja uusi lähikoulu ei ole päivittynyt Astiin (muihin hakuvaihtoehtoihin voi hakea Astissa)
 - Jos olette muuttamassa Helsingin sisällä kevään tai kesän aikana ja uusi osoite on jo tiedossa
 - Jos asutte muualla kuin Helsingissä (huomioi, että helsinkiläiset oppilaat ovat etusijalla)
- Jos haluat, että lapsi aloittaa koulun vuotta aikaisemmin, ilmoittaudu erillisen sähköisen ilmoittautumislomakkeen avulla (ks. edu.hel.fi/tervetuloakouluun). Hanki myös tarvittava asiantuntijalausunto koulun aloituksen aikaistamisesta ennen ilmoittautumista ja toimita se hakukoulun rehtorille.

Hakeminen muualle kuin lähikouluun

- Voit hakea **viiteen eri vaihtoehtoon**
 - Yksi koulu ja sen sisällä painotus/opetus = yksi vaihtoehto
 - Valinnat ovat sitovia eikä niitä voi muuttaa myöhemmin
 - Lapsi voi tulla valituksi vain yhteen vaihtoehtoon
 - Jos lapsi tulee valituksi, paikkaa ei tarvitse erikseen vahvistaa.
- Hakuvaihtoehdot käsitellään seuraavassa järjestyksessä:
 1. Valintakokeella hakeminen
 2. A1-kielen perusteella hakeminen
 3. Muuhun kuin lähikouluun hakeminen
- Jos lapsi ei tule valituksi mihinkään hakuvaihtoehtoonsa, hän pääsee aina omaan lähikouluun.



Kouluun vuotta aikaisemmin

- Hanki itse tarvittava asiantuntijalausunto ennen kouluun ilmoittautumista.
- Täytä sähköinen hakulomake (ks. edu.hel.fi/tervetuloakouluun).
- Liitä lausunto hakulomakkeeseen tai toimita lausunto sen koulun rehtorille, jonne lapsi ensisijaisesti hakee.



Kouluun vuotta myöhemmin

- Jos haet nyt lapselle päätöstä koulun aloittamisesta **vuotta myöhemmin**:
 - Täytä hakemus ja hanki tarvittava lausunto. Ohjeet hakemuksen lähettämiseen saat esiopetuspaikasta tai lähikoulun rehtorilta.
 - Ilmoita lähikoulun rehtorille, että haet lapsellesi perusopetuksen aloittamista vuotta säädettyä myöhemmin.
- Jos lapsi on aloittamassa koulua **vuotta myöhemmin**:
 - Jos lapsi on menossa lähikouluun, käykää ilmoittautumispäivänä 22.1. klo 8-10 koululla ilmoittautumassa.
 - Jos lapsi on menossa keskitetyn palvelun erityisluokalle, esiopetuspaikka toimittaa tarvittavat asiakirjat suoraan perusopetuksen hallintoon. Koululla ei tarvitse käydä ilmoittautumassa.



Muuttavat perheet

Muutto Helsingin sisällä

- Lähikoulupaikka määräytyy aina senhetkisen asuinosoitteen perusteella, ja osoitteen on oltava oppilaaksiottoalueella oppilaaksiottopäätöksen tekohetkellä keväällä sekä lukuvuoden alkaessa elokuussa.
- Jos muutatte ilmoittautumisaikana ja lähikoulu vaihtuu, ilmoittautukaa erillisellä sähköisellä lomakkeella (ks. edu.hel.fi/tervetuloakouluun) tai käymällä lähikoululla 22.1. klo 8-10.
- Jos muutatte myöhemmin kevään tai kesän aikana ja lähikoulu vaihtuu, ottakaa yhteyttä uuden lähikoulun rehtoriin.
- Jos haluaisitte, että lapsi aloittaa koulun vanhassa lähikoulussa, ottakaa yhteyttä koulun rehtoriin – jos koulussa on tilaa, rehtori voi ottaa lapsen oppilaaksi.

Muutto Helsinkiin

- Jos muutatte ilmoittautumisaikana Helsinkiin, ilmoittautukaa erillisellä sähköisellä lomakkeella (ks. edu.hel.fi/tervetuloakouluun) tai käymällä lähikoululla 22.1. klo 8-10.
- Jos muutatte myöhemmin kevään tai kesän aikana, ottakaa yhteyttä lähikoulun rehtoriin.
- Jos kaksikielisen ja englanninkielisen opetuksen ryhmiin on jäänyt vapaita paikkoja, Helsinkiin tammikuun 2025 jälkeen muuttavat perheet voivat hakea niitä ns. täydennyshaussa myöhemmin keväällä
- Helsingissä tammikuussa 2025 asunut lapsi ei voi enää hakea täydennyshaussa.

Ulkopaikkakuntalaiset perheet

- Helsingin kaupungin järjestämään opetukseen otetaan ensisijaisesti Helsingissä asuvia oppilaita.
- Jos opetusryhmissä on tilaa Helsingissä asuvien oppilaiden lisäksi, myös muissa kunnissa asuvia oppilaita voidaan ottaa oppilaaksi.
- Erityisluokille ei oteta ulkopaikkakuntalaisia oppilaita (poikkeuksena Pitäjänmäen peruskoulun kuulovammaisten opetus)
- Ulkopaikkakuntalaisten oppilaiden koulumatkoista ja niiden kustannuksista vastaa oppilaan huoltaja.
- Muualla kuin Helsingissä asuvat hakijat ilmoittautuvat erillisen sähköisen ilmoittautumislomakkeen kautta (ks. edu.hel.fi/tervetuloakouluun).
- Hakija katsotaan helsinkiläiseksi, jos kotiosoite on oppilaaksiottopäätöksen tekemisen hetkellä sekä lukuvuoden alkaessa Helsingissä. Osoitetiedot tarkistetaan väestötietojärjestelmästä.
- Englanninkielisen ja kaksikielisen opetuksen ryhmiin mahdollisesti jääneitä vapaita paikkoja voivat hakea kevään täydennyshaussa myös ulkopaikkakuntalaiset hakijat, mutta vain jos he eivät ole osallistuneet varsinaiseen hakuun tammikuussa 2025.

RUOHIS (=Crusellin peruskoulu: yhteystiedot)

- Koulun kotisivut

<https://www.hel.fi/peruskoulut/fi/koulut/ruoholahden-ala-aste>

Instagram:

ruoholahden_koulu

- rehtori:

Jouni-Jukka Annala

jouni-jukka.annala@hel.fi / 09 310 25810

- apulaisrehtorit:

Krista Pirske krista.pirske@edu.hel.fi / 09 310 72203

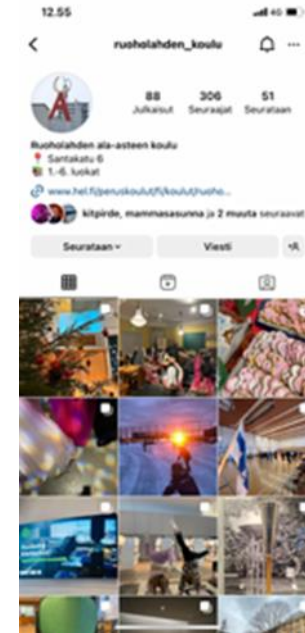
Anni Vääränen anni.vaaranen@edu.hel.fi

- YOHR-sähköposti (etunimi.sukunimi@hel.fi)

- Iltapäiväkerho: Beanet Oy

Lotta Rauhala 050 4326630 / lotta@hilperot.fi

Helsinki



LISÄTIETOA ”Tervetuloa kouluun!”-oppaassa

- <https://www.hel.fi/static/kasko/perusopetus/tervetuloa-kouluun-opas-2025-2026.pdf>
- Ruoholahden ala-asteen koulun nettisivut:
<https://www.hel.fi/fi/kasvatus-ja-koulutus/ruoholahden-ala-asteen-koulu>
- Kasvatuksen ja koulutuksen neuvonta
puh. 09 310 44986 (ma-pe klo 10-12 ja 13-15)
sähköposti: koulutusneuvonta@hel.fi

Tervetuloa Crusellin peruskouluun!

