

Karttamerkkien selitykset

Förklaringar till kartsymbolerna

- Helsingin kaupungin kalavedet. Helsingfors stads fiskevatten.
- Kaupungin kalastusalue ei oikeita kalastamaan merkityllä alueella. Helsingfors stads fisketillstånd berättigar inte till fiske på de markerade områdena.
- Luonnonsuojelualue, kaikenlainen kalastus kielletty. Naturskyddsområde, allt fiske förbjudet.
- Kaikki kalastus kielletty 15.5–15.6. (alkaen 1.1.2024) Laajalahdella, Vanhankaupunginlahdella ja Vartiokylänlahdella rannalta tapahtuvaa kalastusta 4 § mukaista ongintaa lukuun ottamatta. Allt fisk är förbjudet 15.5–15.6.2024 med undantag för fiske i Bredviken, Gamlestadsviken och Botbyfjärden och mete från stranden enligt fiskelagen § 4.
- Länsiväylän sillan ja Klobben-Smähölmarna-Talluden linjan välinen alue sekä lahtialueille johtavat salmet ja Strömsviken: förbud mot nätfiske och ryssjefiske 1.4–31.12. (alkaen 1.1.2024). Området mellan Västerledens bro och linjen Klobben-Smähölmarna-Talluden samt sunden som leder till vikområdet och Strömsviken: förbud mot nätfiske och ryssjefiske 1.4–31.12. från och med 1.1.2024.
- Vantaanjoen kalaväylä, Sörnässten rantatien, Hanasaaren, Merihaan, Sompasaaren ja Tervasaaren välinen alue Siltasaaren salmi, Töölönlahti, Vuosaaren sillan pohjoispuoli, Pikku-Huopalahti ja Iso-Huopalahti ja Helsingin hallinnollisten rajojen ulkopuoliset alueet: Kalastus seisovilla pyydöksillä on kielletty (ryssä, katssa, verkko, pitkäsimä ja koukku) on kielletty ympäri vuoden. Onginta, pilkkiminen ja viehekalastus on sallittu.

- Fiskeleden i Vanda å, Sörnäs strandväg, Hanaholmen, Havshagen, Sumparn och Tjörholmen samt Broholmssundet och Tälviken, norr om Nordsjö bro, Lilliplax, Stora Högslaviken och områdena utanför Helsingfors administrativa gränser:** Fiske med stående redskap (ryssa, katssa, nät, långrev och krokark) är förbjudet året runt. Mete, pilkfiske och fiske med drag tillåts.
- KALASTUSKIELTOALUEEN RAJA: Vanhankaupunginlahti, Hopesalmi, Kaisaniemenlahti, Eläintarhanlahti, Sompasaarensalmi ja Pohjoissatama:** Kalastus seisovilla pyydöksillä on kielletty 1.4.–1.1. klo 12.
- GRÄNS FÖR FISKEFÖRBUD: Gammelstadforsen, Silversundet, Kajsaniemviken, Djurgårdsviken, Sumparsundet och Norra hamnen:** Fiske med stående redskap är förbjudet 1.4.–1.1. klo 12. Se de särskilda bestämmelserna i avsnitt 9.
- Laajalahti:** Kalastus seisovilla pyydöksillä on kielletty 1.4.–31.12.
- Bredviken:** Fiske med stående redskap är förbjudet 1.4.–31.12.
- Vartiokylänlahti:** Kalastus seisovilla pyydöksillä on kielletty 1.4.–31.12. Vuosaaren sillan pohjoispuolella kalastus seisovilla pyydöksillä on kielletty ympäri vuoden.
- Botbyviken:** Fiske med nät och ryssä är förbjudet 1.4.–31.12. Norr om Nordsjö bro är fiske med stående redskap förbjudet året runt.
- KALASTUSKIELTOALUEEN RAJA: Kruunuvuoren selkä (mukan lukien Kaitalahti ja Haakonilahti, Rajoina lännessä Uunisarensalmi ja Uunisuu, etelässä Särkäsalmi ja Kustaanmiekka ja idässä Koiraasaari-Vaikkasaari) ja Tullisaaren selkä:** Onginta, pilkkintä ja viehekalastusta lukuun ottamatta kielletty muulla kalastuksella 1.5.–30.9. klo 12.00 asti.
- GRÄNS FÖR FISKEFÖRBUD: Kronobergsfjärden (inklusive Hälviken och Håkansviken, Gräns i väster är Ugnholmssundet och Ugnan, i söder Långgrundsundet och Gustavsvänd och i Söter Hundören-Kälvöholmen) och Turholmsfjärden:** Fiske förbjudet med undantag för mete, pilkfiske och fiske med drag 1.5.–30.9. klo 12.

- Rauhoitettu alue: mairinnosu kielletty. Fredat område: landstigning förbjuden.
- Helsingin kaupungin meriinnustusluodot, meriinnustuskuusi 10.9.–31.12. Helsingfors stads fälskskr, jaktssång för havsfågla 10.9.–31.12.
- Venelüka. Sjösättningsramp.
- Puolustusvoimien suoja-alue. Försvarsmaktens skyddsområde. Puolustusvoimien ammuonista lisätietoja www.mil.fi/ajankohtaista/varoitussuositukset Mer information om försvarsmaktens skjutningar www.mil.fi/ajankohtaista/varoitussuositukset
- Helsingin alueelliset rajat joiden ulkopuolella pyydyskalastus kielletty. Gränserna för Helsingfors område, utanför vilka passivt fiske är förbjudet.
- Kalastus yleiskalastusalueksien (onginta, pilkkiminen ja viehekalastus) on kielletty koko vuoden alueen virtaavissa vesissä Mätäjoen, Haaganpuron, Viikinojan, Mustapuron, Mellunkylänpuron ja Krapuojan suvantoalueilla (lukuun ottamatta Vantaanjoen pääuoma).**

Kalastusluvut: www.kalakortti.com

Fisketillstånd: www.kalakortti.com

Lisätietoja kalastuksesta Kalastusinfo www.eroluvot.fi/kalastusrajoitus.fi <https://helsinki-espoonkalatalousalue.fi/>

Mera information om fiske Fiskeinfo tfn 09 310 87777 Vikvägen 1, 00560 Helsingfors www.hel.fi/ldrott www.hel.fi/fiske www.eroluvot.fi/kalastusrajoitus.fi

Helsingin kaupunki ei vastaa mahdollisista muutoksista. Helsingfors stad ansvarar inte för eventuella ändringar.



Kalastusluvun ostajan yhteystietoja voidaan luovuttaa kalastustiedustelujen ja kalatutkimusten tekemiseen.

Kontaktuppgifter till den som köper fisketillståndet kan lämnas ut för att göra fiskeförfrågningar och fiskundersökningar.

Lisätietoja kalatalousalueesta ja määräyksistä: www.helsinki-espoonkalatalousalue.fi

Mer information om fiskeriområdet och bestämmelserna: helsingfors-esbofiskeriomrade.fi/

Kalastusrajoitukset löytyvät myös: Fiskebegränsningarna finns också på: www.kalastusrajoitus.fi

Muista pakolliset saalisilmoitukset: Glem inte obligatoriska fångstanmälningar: www.omakala.fi

Kalastusenvoivojin saat yhteyttä koordinaattori Elias Haron kautta. Kalastusenvoivonta.hki.espo@gmail.com puh. 044 988 9430

Ota mieluiten yhteyttä sähköpostilla tai tekstiviestillä. Jos haluat keskustella kalastusenvoivojan kanssa, soita kello 9-20

Du kan kontakta fiskeövervakarna genom koordinatör Elias Haro. kalastusenvoivonta.hki.espo@gmail.com tfn 044 988 9430

Kontakta oss helst per e-post eller SMS. Om du vill tala med en fiskeövervakare, ring kl. 9–20.

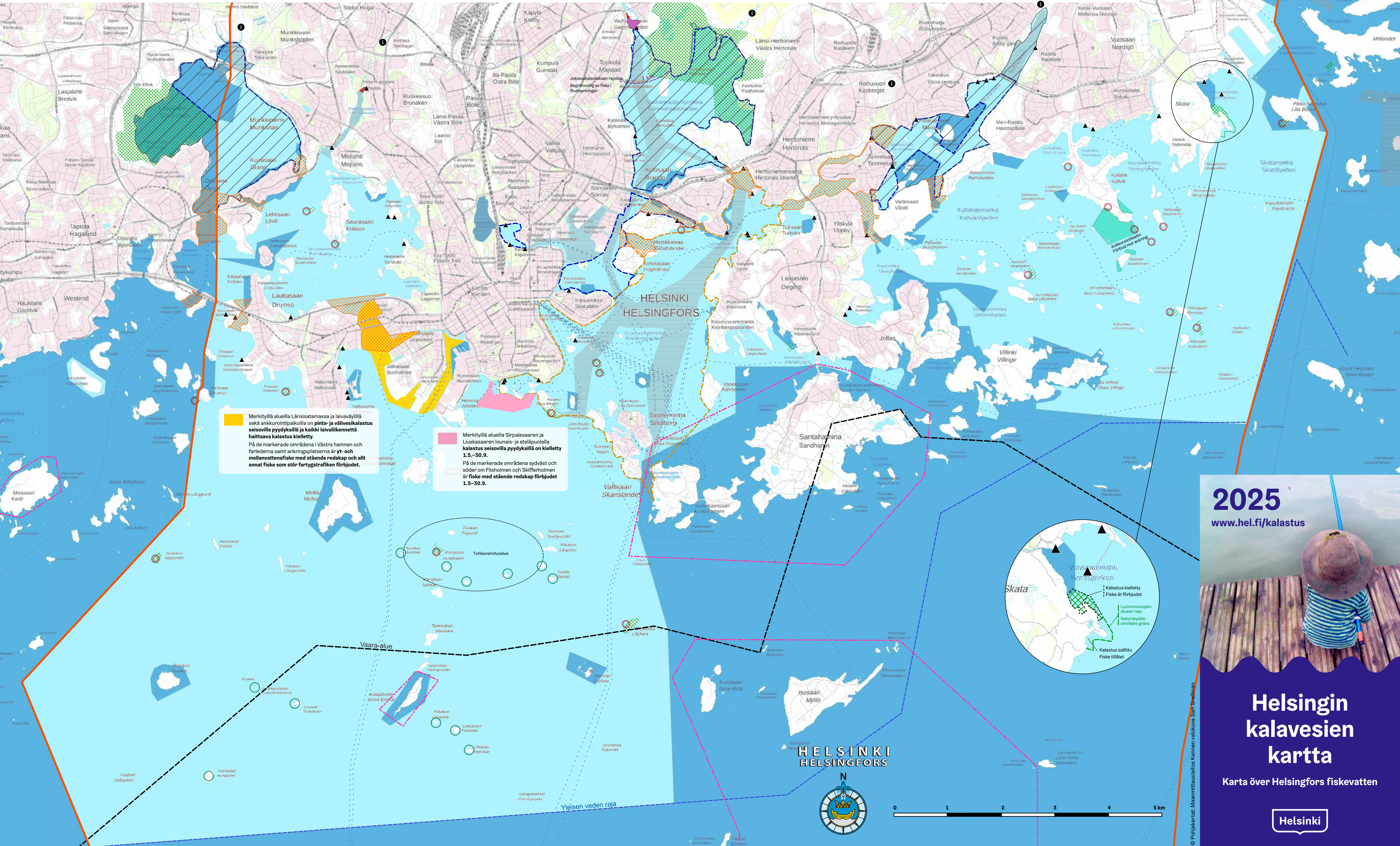


Huom! Oheiset kartat eivät sovelu navigointiin. Käytä navigointin aina merkittia.

Obs! Dessa kartor lämpar sig inte för navigation. Använd alltid sjökort för navigation.

Helsingin kaupunki ei vastaa mahdollisista muutoksista. Helsingfors stad ansvarar inte för eventuella ändringar.

www.hel.fi
f t w



Merkityillä alueilla Länsisatamassa ja laivaväylillä sekä ankkurointipaikoilla on pinta- ja väilveikalastus seisovilla pyydöksillä ja kaikki laivakennettä häittävä kalastus kielletty. På de markerade områdena i Västra hamnen och färdlederna samt ankringsplatserna är yt- och mellanvattensfiske med stående redskap och allt annat fiske som stör fartygstrafiken förbjudet.

Merkityillä alueilla Sirlpalesaaren ja Liukasaaaren louais- ja eteläpuolella kalastus seisovilla pyydöksillä on kielletty 1.5.–30.9. På de markerade områdena sydväst och söder om Fisholmen och Skiffertolmen är fiske med stående redskap förbjudet 1.5.–30.9.



2025
www.hel.fi/kalastus

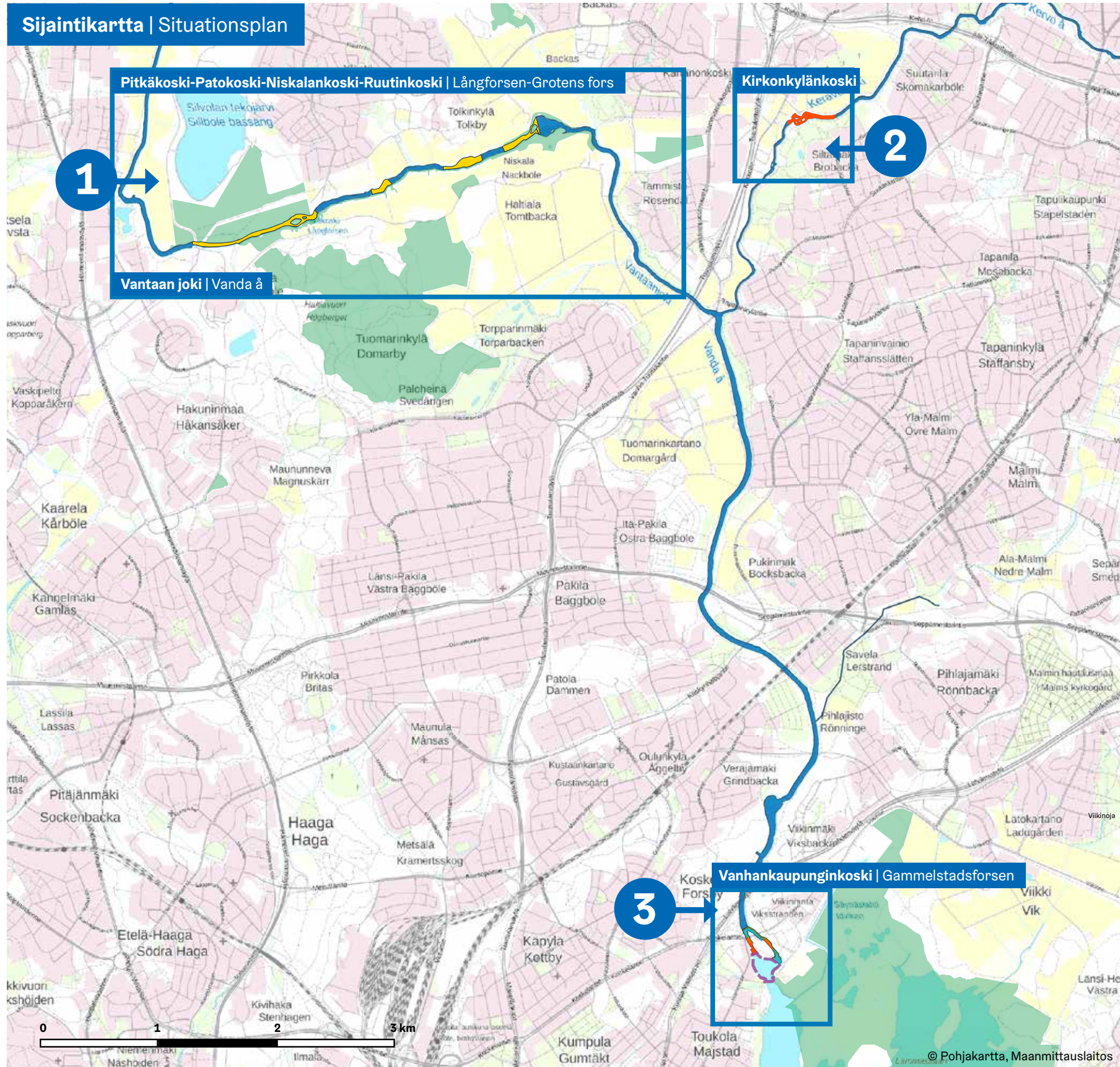
Helsingin kalavesien kartta

Karta över Helsingfors fiskevatten



Helsingin kaupungin kalavedet

Helsingfors stads vattenområden

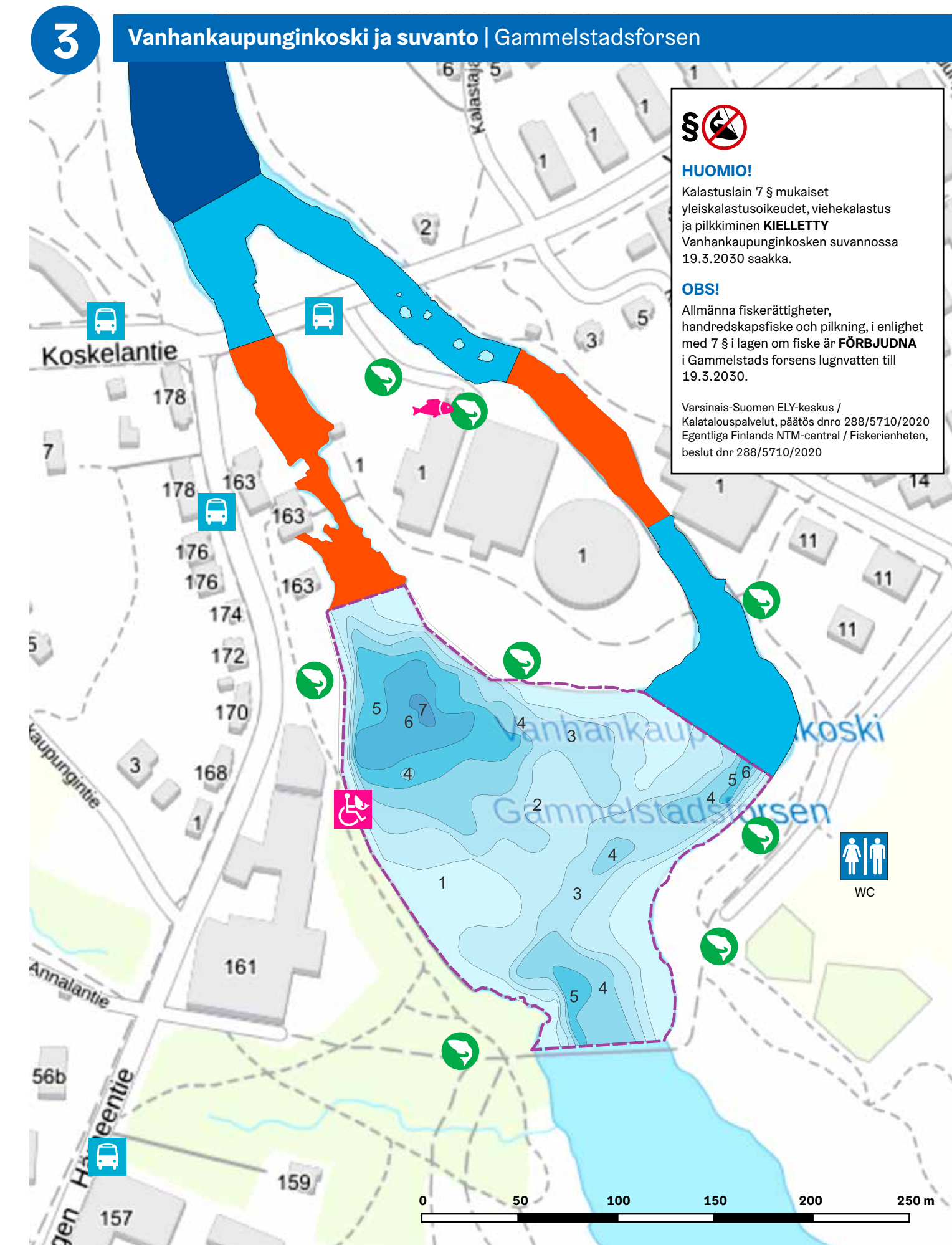
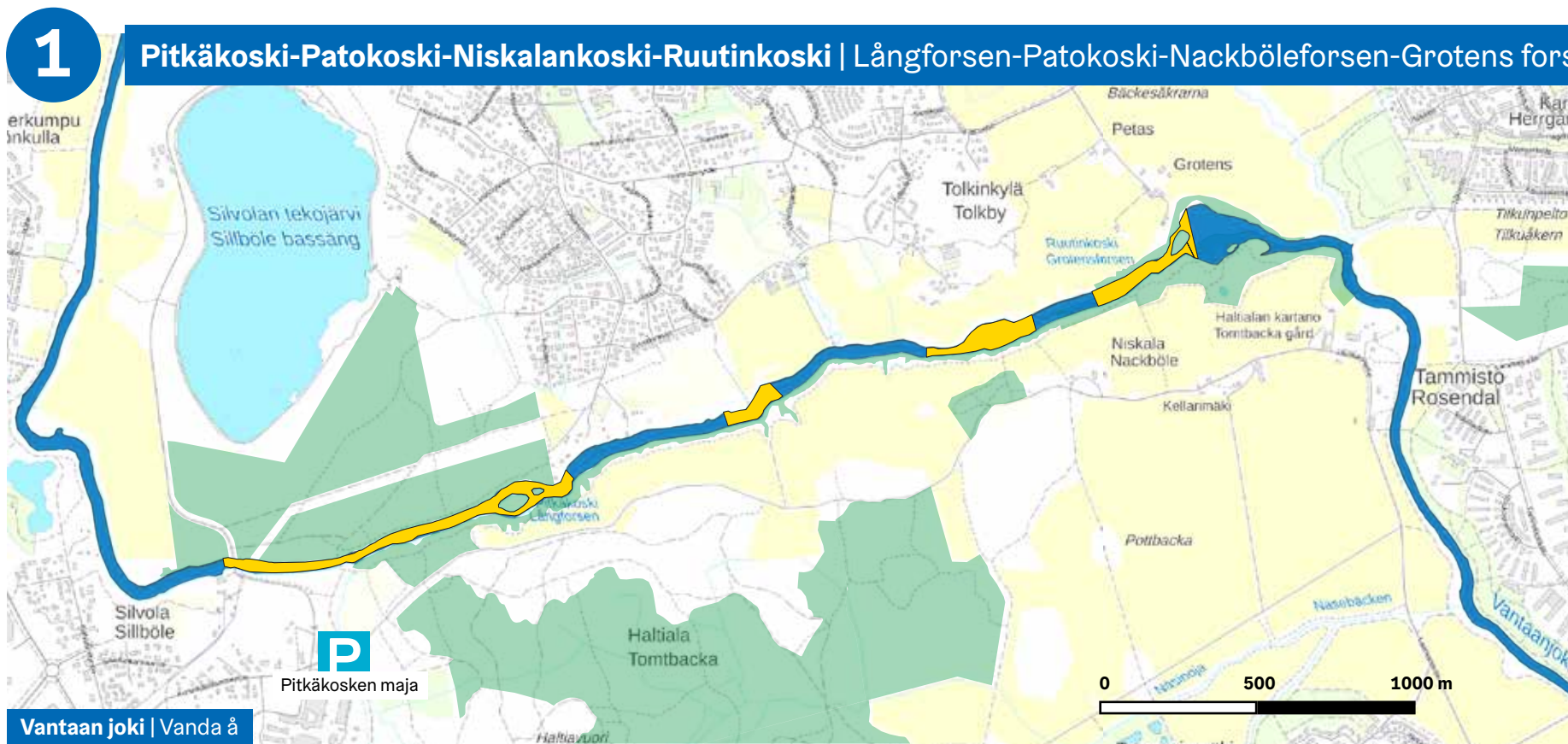


Karttamerkkien selitykset

Förklaringar till kartsymbolerna

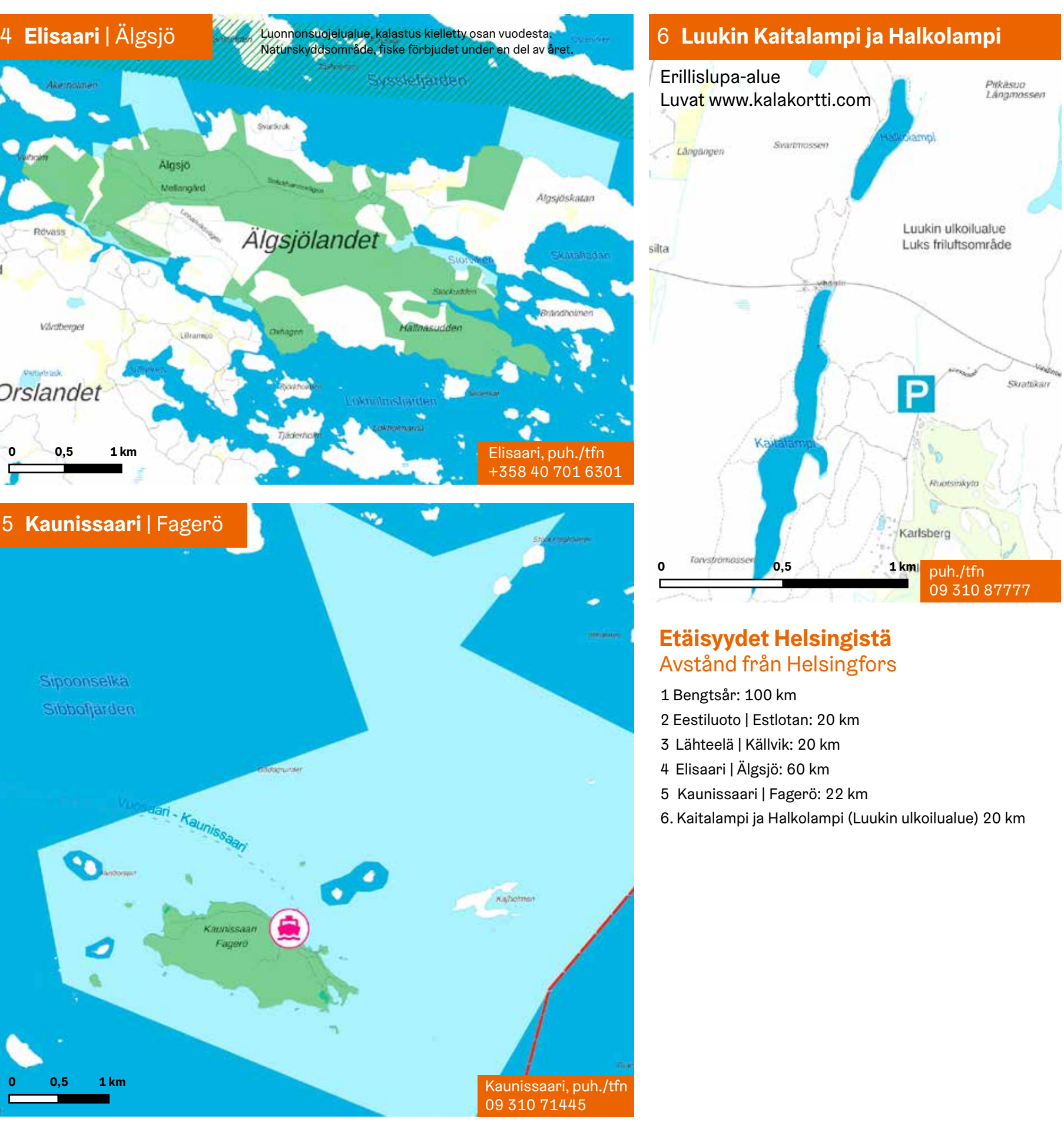
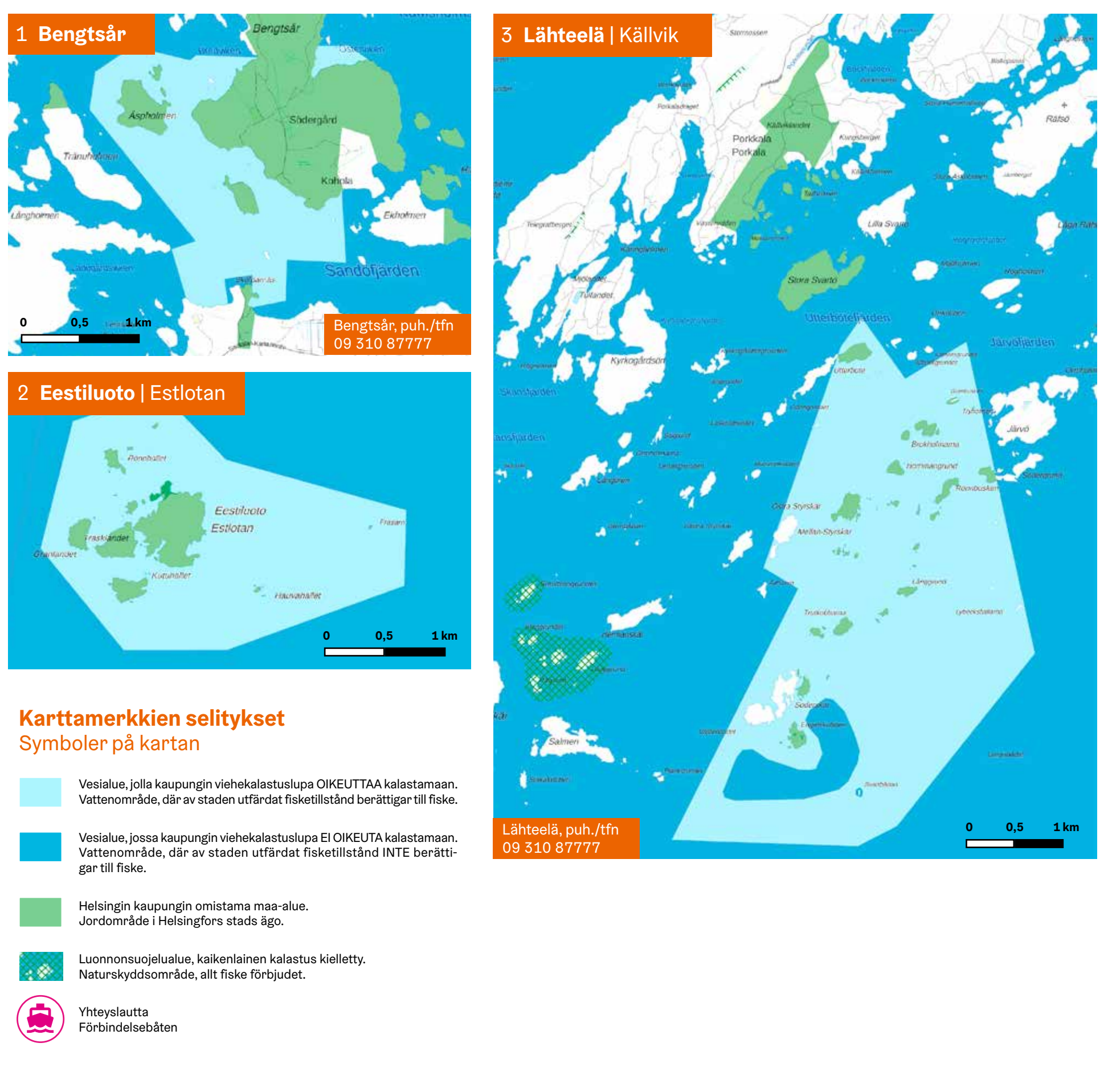
- Koskialue Forsämråde**
Koskikulpa ja kalastonhoitomaksu. Parilliset päivät ustin, parittomat perho. **ONKIMINEN KIELLETTY.** Forsällstånd och fiskevärdavgift. Dragfiske på jänna dagar, flugfiske på udda dagar. **METE FÖRBUJDET.**
- Jokialue Äområde**
Helsingin viehekalaustulupa / kalastonhoitomaksu. Onkiminen (ilman kalaa) ei vaadi kalastuslupaa. Koskialueilla onkiminen on kielletty. Spinnfisketillstånd för Helsingfors/fiskevärdavgift. Mete (utan rule) kräver inget fisketillstånd. Mete i forsområdena är förbjudet.
- Merialue Havsområde**
Helsingin viehekalaustulupa / kalastonhoitomaksu. Onkiminen (ilman kalaa) ei vaadi kalastuslupaa. Spinnfisketillstånd för Helsingfors/fiskevärdavgift. Mete (utan rule) kräver inget fisketillstånd.
- Vanhankaupunginkosken svavento Gammelstadsforsens lugnvatten**
Yli 18-vuotiaat svavento- / matkailijakalastuslupa ja kalastonhoitomaksu (18-64-vuotiaat). Vain 1 vapa / kalastaja. För personer över 18 år lugnvatten-/turistfisketillstånd och fiskevärdavgift (18-64-åringar). Endast ett spö/fiskare.
- Luonnonsuojelualue Naturskyddsområde**
Pitkääkosken ja Ruutinkosken rantojen luonnonsuojelualueilla liikkuminen on sallittu ainoastaan rakennettuja polkuja pitkin. Inom naturskyddsområdena vid Långforsen och Grotens fors får man röra sig bara längs de byggda stigarna.
- Kalastus kielletty Fiske förbjudet**
Kirkonkylänkoski Vanhankaupunginkoski Gammelstadsforsen
- Onkiminen ja pilkkiminen kielletty Mete och isfiske är förbjudet**
Pitkääkoski, Ruutinkoski, Niskalankoski, Taimenen ja lohén kutupakkaja. Onkiminen kielletty. Perho ja ustin sallittuja. Långforsen, Grotens fors, Nackböleforsen. Lekplats för örng och lax. Mete förbjudet. Flug- och dragfiske tillåtet.
- Kalastusinfo Fiskeinfo**

- Liikuntarajoitteisten laiturit Tilgänglig brygga
- Kalapolku Fiskestig
- Parkkipaikka Parkeringplats
- Bussi Buss



Helsingin kaupungin kalavedet ulkokunnissa

Helsingfors stads vattenområden i övriga kommuner



Helsingin kaupungin vesialueilla tapahtuvaa kalastusta koskevat erityismääräykset 2025

- Onkiminen, pilkkiminen ja silakanuitus ovat yleiskalastusosuuksia,** joiden harjoittamiseen kalastuslaissa säädettyllä tavalla ei tarvita lupaa (poikkeuksena Vanhankaupunginkosken svavento, Varsinais-Suomen ELY-keskus/Kalatalouspalvelut, päätös nro 295/5710/2020).
- Uistellessa** Helsingin viehekalaustuluvalla, Helsinki-Espoo viehekalaustuluvalla ja matkailijakalastusluvalla vapansääsiä ei ole rajoitettu. Rannalla kalastettaessa saa kalastaa kaupungin luvan lunastettuaan enintään kolmella tavalla.
- Kalastus on sallittua 1.7.–31.12. välisenä aikana** tuulastusluvalla kaupungin omistamalla merialueella.
- Rokastus** ei kalojen ulkopuolelta tartuttaminen on aina kielletty kaikilla vesialueilla. Kalastettaessa on huomioitava myös muut rannoilla ja vesialueilla liikkuvat.
- Seisoivat pyydykset** Yhtä henkilöä kohti myönnetään enintään neljä (4) verkkolupaa, yksi (1) sadan kokon pitkäsimulupa, kymmenen (10) koukkulupaa ja kaksi (2) katkikalupaa. Luvat ovat henkilökohtaisia eikä niitä saa luovuttaa muille. Pyydykset on merkittävä voimassa olevien säästöjen mukaisilla merkeillä (Kalastuslaki § 48, Kalastusasetus § 7 ja § 9). Pyydysmerkki yhteystietoineen on kiinnitettävä pyydysen lippusaloon.
- Verkkokalastus** Pienin sallittu solmuväli 50 mm (v.2026 nousee 55 mm). Määräys ei koske silakkeita, kiihojia- ja kuoreveikkoja. Pintaan ja väliveteen laskeutujen lohivierokojen pienin sallittu solmuväli 80 mm. Taimenen pintaverkkopyynti on kielletty. Yksi verkkolupa oikeuttaa enintään 30 metrin pituisen verkon käyttöön. Verkot saa laskea enintään neljän (4) verkon pituisen jataan (rivin). Valveman kuin 0,20 metrin (monofili) havasta, punusta langasta tai vahvasta kulumateriaalista tehtyjen verkkojen asettaminen pyyntiin 50 metrin lähempänä rantaa on kielletty 1.4.–15.5. ja 1.10.–31.12. vuosina 2024–2030.
- Vantaanjoki** Kalastus on kielletty koski- ja virta-alueilla 1.9.–30.11. Joessa noudetaan kahden (2) lohensukuisen kalan vuorokauskiintiötä. Lohensukuisiin kaloihin kuuluu mm. taimen, lohji, kiihoji, harjus ja sila. Taimen, lohji ja sila ovat rauhoitettuja purossa ja mereen laskevassa joessa 1.9.–30.11. Harjus on rauhoitettu 1.4.–31.5.
- Rasveväälliset taimenet ja lohet** on aina vapautettava välittömästi. 1.12.–30.4. koski- ja virta-alueilla kalastus on sallittu ainoastaan väkäsottimillä koukulla varustetuilla vieheillä ja perhoilla, jonka lisäksi kaikki saaliit saadut lohet ja taimenet on vapautettava (myös rasvevääliset). Kalliaminen koski- ja virtapaikoilla on kielletty 1.9.–15.6. Onginta ja pilkkiminen on kielletty koski- ja virta-alueilla. Huomi! 15.6. Pitkääkoski on varattu perhokalastuksen SM-karsintapaivaliin!
- Pyydyksialustus** laiva- ja veneväylillä ja ankkurointipaikoilla sekä satama-alueilla on kielletty. Kalastus uimaranomilla on kielletty ja veneilennettä häiritsevä viehekalaustus on kielletty venesatamissa.
- Kalastusrajoitusalueet** on merkitty kaupungin kalavesien karttaan: Vantaanjoen kalajoissa, Sörnästén rantatien, Hansaaren, Merihaan, Sompassaaren ja Tenasaaren välinen alue sekä Siltasaaren salmi. **Töölönlahti, Vuosaaren sillan pohjoispuoli, Pikku-Huopalahti ja Iso-Huopalahti:** Kalastus seisovilla pyydysillä (rysä, katiska, verkko, pitkäsimä ja koukut) on kielletty ympäri vuoden.
- Kalastus yleiskalastusosuuksien (onginta, pilkkiminen ja viehekalaustus) on kielletty koko vuoden alueen virtaavissa vesissä Miltäjoen, Haaganpuron, Viikkinen, Mustapuron, Mellunkylänpuron ja Krapuajan svaventoalueilla.**
- Vanhankaupunginkoski, Hopesalmi, Kaisaniemenlahti, Eliäntarhanlahti, Sompassaarenlahti ja Pohjoisatama:** Kalastus seisovilla pyydysillä on kielletty 1.4.–11. klo 12.00 asti.
- Kruunuvuorenselkä** (mukaan lukien Kaitalahti ja Haskoninlahti). Rajoitua lännessä Uunisaarensalmi ja Uunisuus, etelässä Säikkänsalmi ja Kustaanmiekka ja idässä Koiraasaari - Vasikkasaari) ja Tullisaarenselkä: Kalastus seisovilla pyydysillä on kielletty 1.5.–30.9. kello 12.00 asti.

- Vartiokylänlahti:** Kalastus seisovilla pyydysillä on kielletty 1.4.–11. klo 12.00 asti. Vuosaaren sillan pohjoispuolella on kalastus seisovilla pyydysillä kielletty ympäri vuoden.
- Laajalahti:** Kalastus seisovilla pyydysillä on kielletty 1.4.–11. klo 12.00 asti.
- 11. Sipoon Kaunissaaren, Skoghölmöinen, Granin ja Eestiluodon vesialueet, Espoon Laajalahden sekä Kirkkonumen Lähteellä, Inkoon Elisäeren, Haagan Bengtsärin ja Vantaanjoen vesialueet:** Voidaan harjoittaa ainoastaan ongintaa, pilkkimistä ja viehekalausta. Näillä alueilla ovat voimassa samat viehekalaustulvat kuin muilla vesialueilla.
- 12. Huomi!** Tiettyjen uhanalaisten kalalajien limoitusvelvollisuus 1.1.–25. alkaen osoitteessa www.omakala.fi. Omakala -sovelluksen lataus ja käyttö on ilmaista.
- KALASTUSTA KOSKEVAT RAJOITUKSET LUONNONSUOJELUALUEILLA:**
- Huomi!** Luonnonsuojelualueille on säädetty liikkumiseen, mairinnosuun ja kalastukseen liittyviä rajoituksia. Pääsääntöisesti kalastus ja mairinnosuun on kielletty linnustonsuojelualueilla 1.4.–15.8. välisenä aikana. Tarkat suojelualuekohtaiset tiedot löytyvät Helsingin luontotietojärjestelmästä www.hel.fi/luontotiet.
- Laajalahti:** Kaikenlainen kalastus ja liikkuminen on kielletty Laajalahden länsiosassa olevalla luonnonsuojelualueella.
- Viikki-Vanhankaupunginlahti:** Kaikenlainen kalastus on kielletty. Alueella liikkuminen on kielletty sulan veden aikana, lukuun ottamatta merkittyjä reittejä. **Saunalahden alue:** liikkuminen kielletty 1.3.–30.11. välisenä aikana. Kalastus sekä liikkuminen veneellä, moottoriyksiköillä laillailla ja ajoneuvolla on kielletty ympäri vuoden.
- Ruutinkoski ja Matalahara:** Mairinnosuun on sallittu osoitettulla paikoilla. Onginta ja pilkkiminen on kielletty koski- ja virta-alueilla. Maa-alueella liikkuminen on sallittu vain osoitettuihin reiteihin (opastaulu alueella).
- Pitkääkoski:** Kalastus on kielletty Helsingin omistamalla Pitkääkosken luonnonsuojelualueella. Liikkuminen on sallittu vain osoitettuja polkuja pitkin.
- Nuottakari ja Matalahara:** Mairinnosuun ja lähestyminen 25 metriä lähemmäksi saaria 1.4.–15.8. välisenä aikana on kielletty. Tällä alueella on kalastus kokonaan kielletty lukuun ottamatta turskikalastusta, joka on sallittu 16.8.–31.5. välisenä aikana.
- Tiroluoto:** Mairinnosuun on kielletty ympäri vuoden.
- Rajakupu, Variskari, Seuraasaaren eteläpuoliset luodot, Koiraasaari, Puolimatkaasaari, Pomestarinhepo, Norppa, Kuutti, Vuorilahdenpaadet, Prinsessa, Pihlajaluodonkuoppa, Villikari, Mädeluoto, Morstanluoto, Pomestarinluodot ja Korassaaruodot:** Kalastus, mairinnosuun ja lähestyminen 25 metrin lähemmäksi saaria 1.4.–15.8. välisenä aikana on kielletty. Poikkeuksena Kuutti kolliispuoleni (Vataan puoleinen) vesialue, joka on rauhoitettu 10 metrin etäisyydelle ja Vuorilahdenpaadet, joista kahden mannera lähinnä olevan luodon mantereen puolella vesialuetta ei ole rauhoitettu.
- Pikku Niinisaaaren rantaniity ja vesialue:** Kalastus ja vesialueella liikkuminen on kielletty 1.4.–15.8. välisenä aikana. Maa-alueella liikkuminen on kielletty osoitettujen reitien ulkopuolella.
- Harakan eteläkärki ja Vanha-Rintty:** Kalastus, mairinnosuun ja lähestyminen itä- ja kolliispuolelta seitsemän metrin ja muualla 25 metriä lähemmäksi saaria 1.4.–15.8. välisenä aikana on kielletty.
- Kivisaaren luodot:** Mairinnosuun, kalastus sekä lähestyminen 25 metriä lähemmäksi saaria on kielletty 15.4.–31.7. välisenä aikana.
- Särkkäniemi:** Kalastus on kielletty muualla kuin kalastukseen osoitetuilla paikoilla. Liikkuminen polkujen ulkopuolella on kielletty 1.4.–1.8. välisenä aikana.
- Loppikari, Kalliosaarenluoto ja Kallioluoto:** Kalastus ja mairinnosuun luodoille on kielletty 1.4.–31.7. välisenä aikana.
- Östersundomin lintuvädet:** Kalastus sekä moottoriajoneuvoilla ja –veneellä liikkuminen on kielletty, holti- ja kiertosuunnitelmissa osoitettujen, maaston merkittyjen reittien ulkopuolella liikkuminen on kielletty 1.4.–31.7. välisenä aikana.
- Porvarinlahden itäosa:** Kalastus on kielletty. Moottoriajoneuvoilla liikkuminen on kielletty 1.4.–15.8. välisenä aikana lintujen pesimärauhan turvaamiseksi.
- Topeliusviken:** Kalastus ja moottoriajoneuvoilla liikkuminen on kielletty.
- Kallahden matalikko:** Kallivien niemen lounaispuolella on liikkumisrajoitus 15.3.–30.4. ja 15.8.–30.9. ja moottoriveneillä ajo ympäri vuoden. Kalastusvenettä ei saa ankkuroida ankkurimarkkinoilla. Alueen luvien kartta.