

# Karttamerkkien selitykset

## Förklaringar till kartsymbolerna

- Helsingin kaupungin kalavedet. Helsingfors stads fiskevatten.
- Kaupungin kalastusalue ei oikeuta kalastamaan merkityllä alueella. Helsingfors stads fisketillstånd berättigar inte till fiske på de markerade områdena.
- Luonnonsuojelualue, kaikenlainen kalastus kielletty. Naturskyddsområde, allt fiske förbjudet.
- Kaikki kalastus kielletty 15.5–15.6. (alkaan 1.1.2024) Laajalahdella, Vanhankaupunginlahdella ja Vartiokylänlahdella rannalta tapahtuvaa kalastusta lukuun ottamatta. Allt fisk är förbjudet 15.5–15.6.2024 med undantag för fiske i Bredviken, Gamlestadsviken och Botbyfjärden och mete från stranden enligt fiskelagen § 4.
- Länsiväylän sillan ja Klobben-Småholmarna-Talludden linjan välinen alue sekä lahtialueille johtavat salmet ja Strömsviken: verkko- ja rysäkalastuskieletto 1.4.–31.12. (alkaan 1.1.2024). Området mellan Västerledens bro och linjen Klobben-Småholmarna-Talludden samt sunden som leder till vikområdet och Strömsviken: förbud mot nätfiske och ryssjefiske 1.4–31.12. från och med 1.1.2024.
- Vantaanjoen kalaväylä, Sörnässten rantainen, Hanasaaren, Merihaan, Sompasaaren ja Tervasaaren välinen alue Siltasaaren salmi, Töölönlahti, Vuosaaren sillan pohjoispuoli, Pikku-Huopalahti ja Iso-Huopalahti ja Helsingin hallinnollisten rajojen ulkopuoliset alueet: Kalastus seisovilla pyydöksillä (ryssä, katssa, verkko, pitkäsimä ja koukku) on kielletty ympäri vuoden. Onginta, pilkkiminen ja viehekalastus on sallittu.

**Fiskeleden i Vanda å, Sörnäs strandväg, Hanaholmen, Havshagen, Sumparn och Tjörholmen samt Broholmssundet och Tälviken, norr om Nordsjöns bro, Lillholms, Stora Högslaviken och områdena utanför Helsingfors administrativa gränser:** Fiske med stående redskap (ryssä, katssa, nät, långrev och krokarp) är förbjudet året runt. Mete, pilkfiske och fiske med drag tillåts.

**KALASTUSKIELTOALUEEN RAJA: Vanhankaupunginlahti, Hopesalmi, Kaisaniemenlahti, Eläintarhanlahti, Sompasaarensalmi ja Pohjoissatama:** Kalastus seisovilla pyydöksillä on kielletty 1.4.–1.1. klo 12.

**GRÄNS FÖR FISKEFÖRBUD: Gammelstadsviken, Silversundet, Kajsaniemviken, Djurgårdsviken, Sumparsundet och Norra hamnen:** Fiske med stående redskap är förbjudet 1.4.–1.1. klo 12. Se de särskilda bestämmelserna i avsnitt 9.

**Laajalahti:** Kalastus seisovilla pyydöksillä on kielletty 1.4.–31.12. **Bredviken:** Fiske med stående redskap är förbjudet 1.4.–31.12.

**Vartiokylänlahti:** Kalastus seisovilla pyydöksillä on kielletty 1.4.–31.12. Vuosaaren sillan pohjoispuolella kalastus seisovilla pyydöksillä on kielletty ympäri vuoden.

**Botbyviken:** Fiske med nät och ryssä är förbjudet 1.4.–31.12. Norr om Nordsjöns bro är fiske med stående redskap förbjudet året runt.

**KALASTUSKIELTOALUEEN RAJA: Kruunuvuoren selkä (mukan lukien Kaitalahti ja Haakonilahti, Rajoina lännessä Uunisarensalmi ja Uunisuu, etelässä Särkänsalmi ja Kustanmiekkä ja idässä Koiraasaari-Vaikkasaari) ja Tullisaaren selkä:** Onginta, pilkkintä ja viehekalastusta lukuun ottamatta kielletty muilla kalastusajalla 1.5.–30.9. klo 12.00 asti. **GRÄNS FÖR FISKEFÖRBUD: Kronbergsfjärden (inklusive Hälviken och Håkansviken, Gräns i väster är Ugnholmssundet och Ugnan, i söder Långgränden och Gustavsvärd och i Söter Hundören-Kälvöholmen) och Turholmshjärden:** Fiske förbjudet med undantag för mete, pilkfiske och fiske med drag 1.5–30.9. klo 12.

- Rauhoitettu alue: mairinnousu kielletty. Fredat område: landstigning förbjuden.
- Helsingin kaupungin meriinnustusluodot, meriinnustuskaus 10.9.–31.12. Helsingfors stads fågelskärr, jaktssäsong för havsfåglar 10.9–31.12.
- Veneluuka. Sjösättningsramp.
- Puolustusvoimien suoja-alue. Försvarsmaktens skyddsområde. Puolustusvoimien ammuonitietoja lisätietoja [www.mil.fi/ajankohtaista/varoitustoimetukset](http://www.mil.fi/ajankohtaista/varoitustoimetukset) Mer information om försvarsmaktens skjutningar [www.mil.fi/ajankohtaista/varoitustoimetukset](http://www.mil.fi/ajankohtaista/varoitustoimetukset)
- Helsingin alueelliset rajat joiden ulkopuolella pyydyskalastus kielletty. Gränserna för Helsingfors område, utanför vilka passivt fiske är förbjudet.

**1 Kalastus yleiskalastusalueksin (onginta, pilkkiminen ja viehekalastus) on kielletty koko vuoden virtaavissa vesissä Mättäjoen, Haaganpuron, Viikinjoen, Mustapuron, Mellunkylänpuron ja Krapuajan suvantoalueilla (lukuun ottamatta Vantaanjoen pääuomaa).**

**Kalastusluvut:** [www.kalakortti.com](http://www.kalakortti.com)

**Fisketillstånd:** [www.kalakortti.com](http://www.kalakortti.com)

**Lisätietoja kalastuksesta**  
Kalastusinfo [www.kalastus.fi](http://www.kalastus.fi)  
Kalastusrajotus puh. 09 310 87777  
Viikintie 1, 00560 Helsinki  
[www.hel.fi/liikunta](http://www.hel.fi/liikunta)  
[www.hel.fi/kalastus](http://www.hel.fi/kalastus)  
[www.eroluvat.fi](http://www.eroluvat.fi)  
[https://helsinki-espoonkalatalousalue.fi/](https://helsinki-espoonkalatalousalue.fi)

**Mera information om fiske**  
Fiskeinfo tfn 09 310 87777  
Viksvägen 1, 00560 Helsingfors  
[www.hel.fi/drott](http://www.hel.fi/drott)  
[www.hel.fi/fiske](http://www.hel.fi/fiske)  
[www.eroluvat.fi](http://www.eroluvat.fi)  
[kalastusrajotus.fi](http://kalastusrajotus.fi)

Helsingin kaupunki ei vastaa mahdollisista muutoksista. Helsingfors stad ansvarar inte för eventuella ändringar.



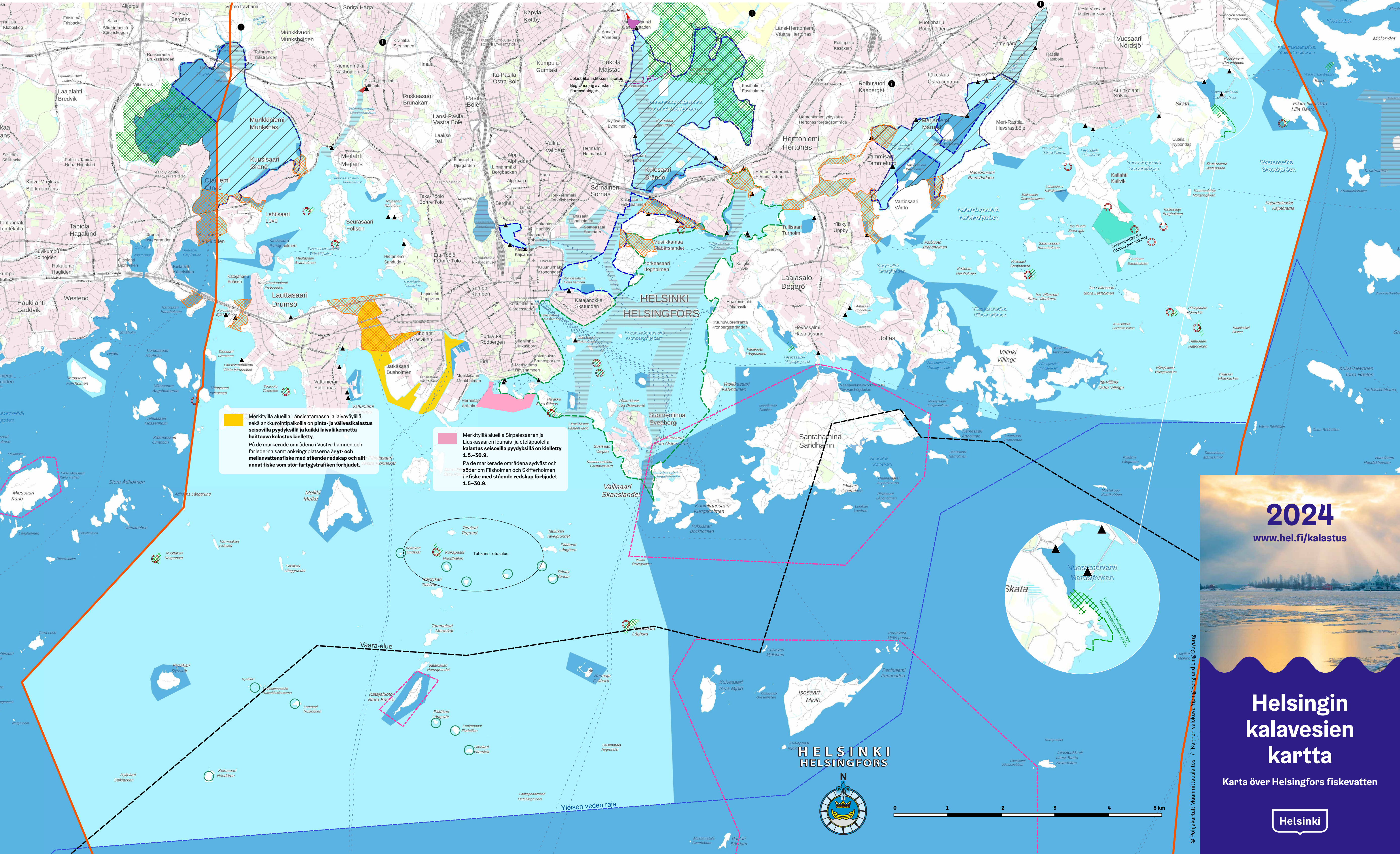
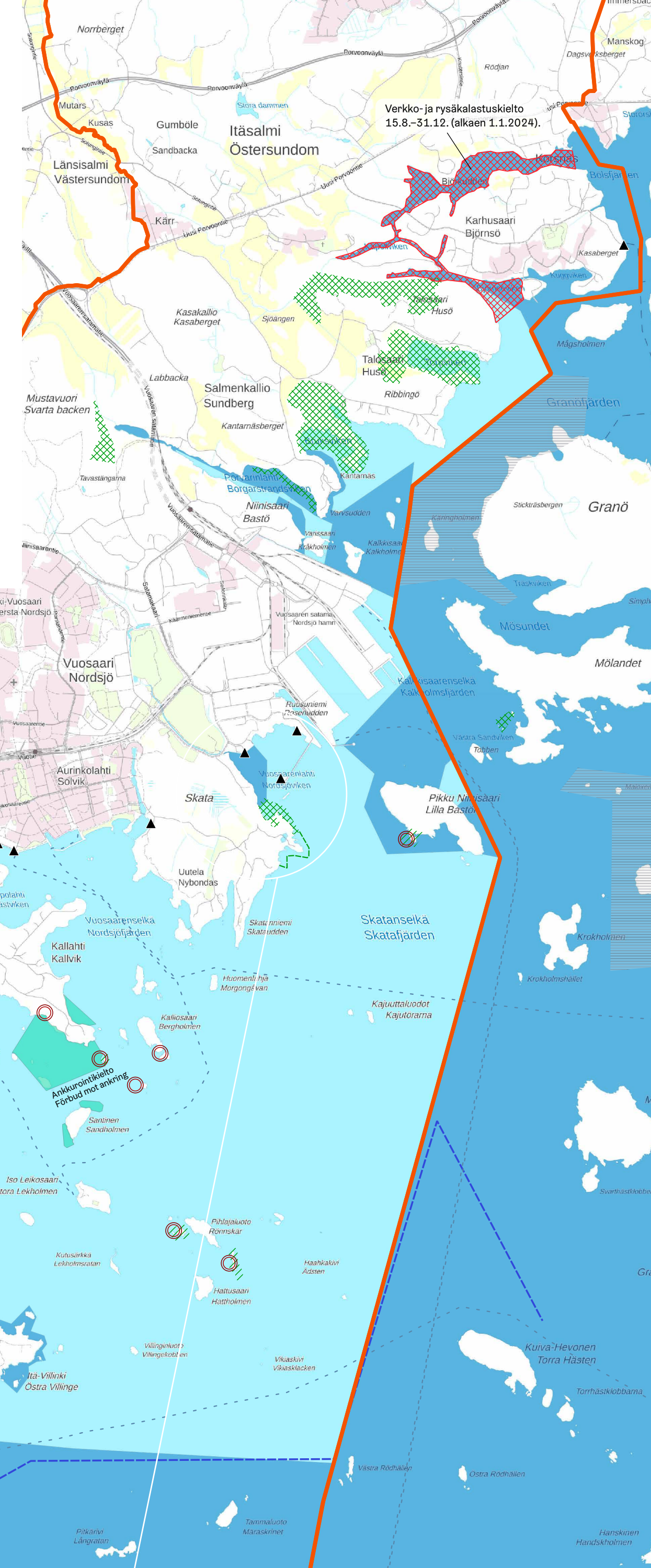
Kalastusluvun ostajan yhteystietoja voidaan luovuttaa kalastuslupien ja kalatutkimusten tekemiseen.

Kontaktuppgifter till den som köper fisketillståndet kan lämnas ut för att göra fiskeförfrågningar och fiskundersökningar.

**Huom!**  
Oikeiset kartat eivät sovellu navigointiin. Käytä navigointiin aina merkorttia.

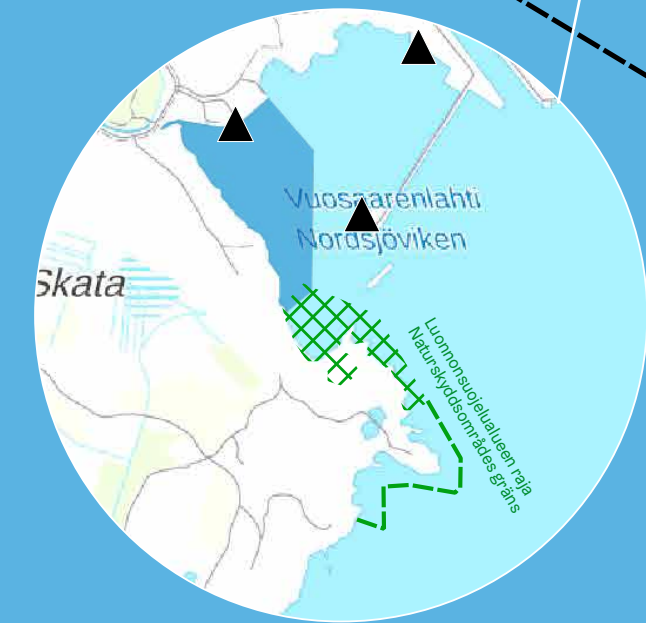
**Obs!**  
Dessa kartor lämpar sig inte för navigation. Använd alltid sjökort för navigation.

[www.hel.fi](http://www.hel.fi)



**Merkityillä alueilla Länsisatamassa ja laivaväylillä sekä ankkurointipaikoilla on pinta- ja välivesikalastus seisovilla pyydöksillä ja kaikki laivakennettä häiritsevä kalastus kielletty. På de markerade områdena i Västra hamnen och farlederna samt ankringsplatserna är yt- och mellanvattensfiske med stående redskap och allt annat fiske som stör fartygstrafiken förbjudet.**

**Merkityillä alueilla Sirkalasaaren ja Liuskasaaren louhis- ja eteläpuolella kalastus seisovilla pyydöksillä on kielletty 1.5.–30.9. På de markerade områdena sydväst och söder om Fisholmen och Skifferholmen är fiske med stående redskap förbjudet 1.5–30.9.**



# Helsingin kalavesien kartta

Karta över Helsingfors fiskevatten



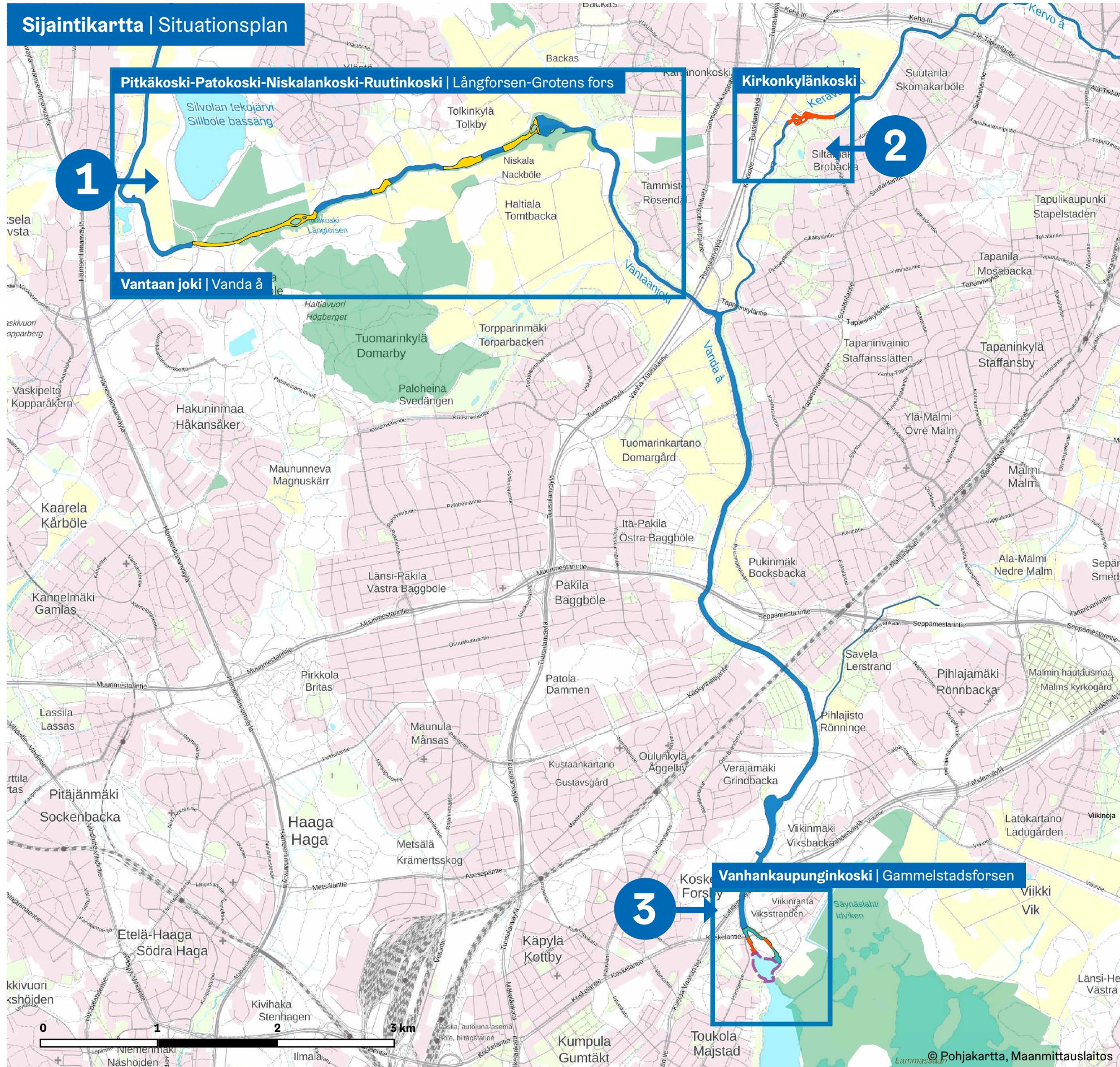
© Pohjakaartat: Maanmittauslaitos / Kanten valokuva: Wime Feng and Ling Ouyang



0 1 2 3 4 5 km

# Helsingin kaupungin kalavedet

## Helsingfors stads vattenområden

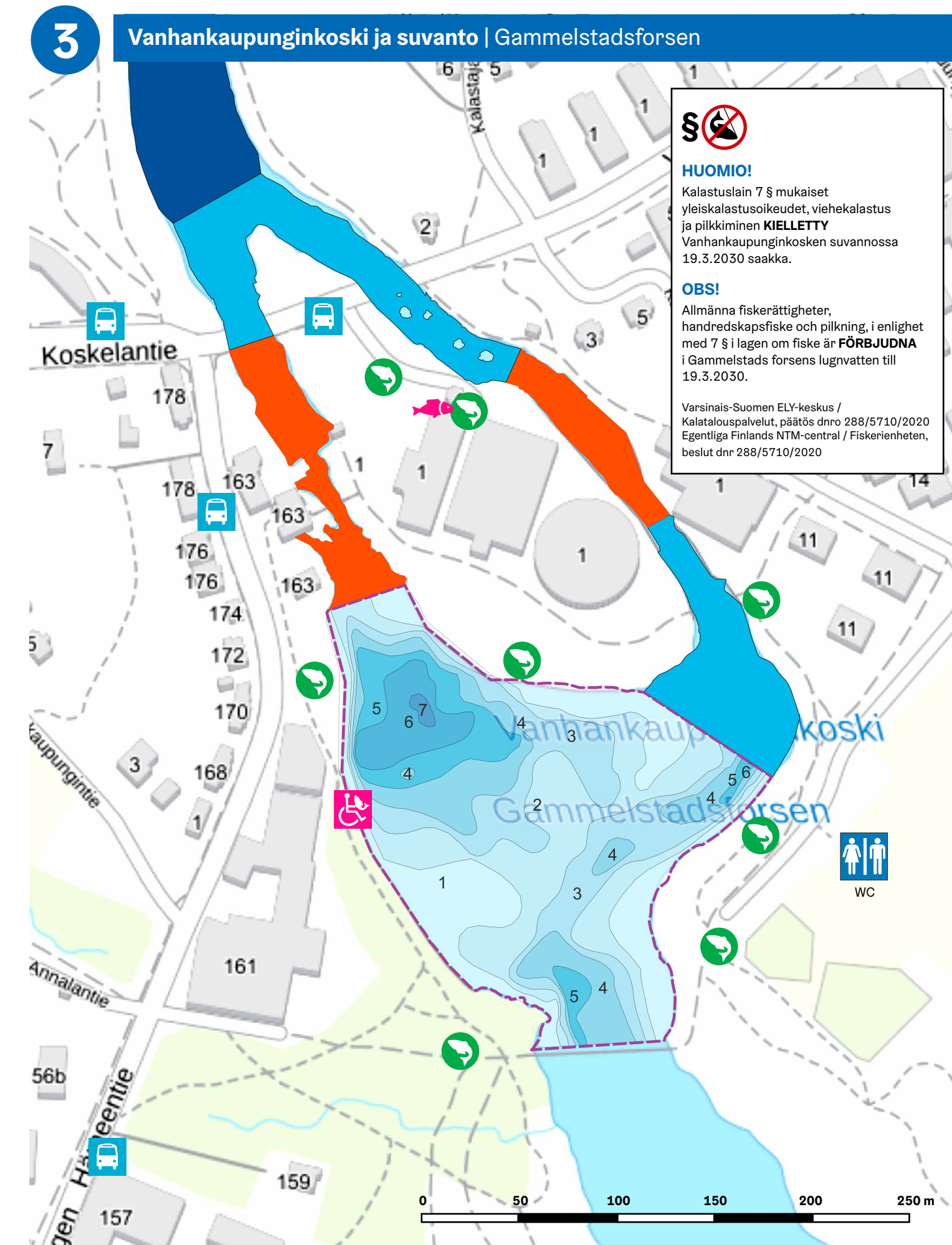
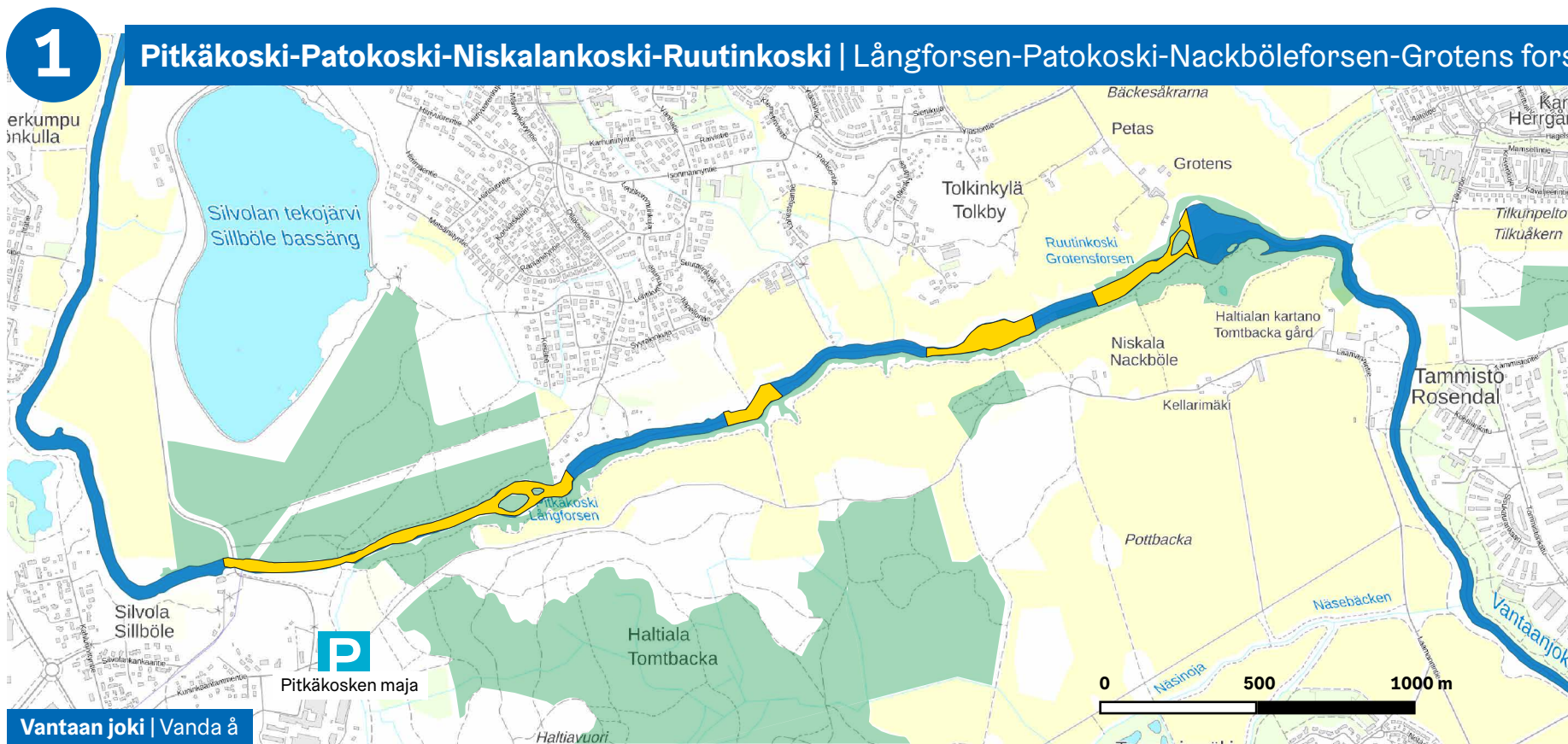


### Karttamerkkien selitykset

#### Förklaringar till kartsymbolerna

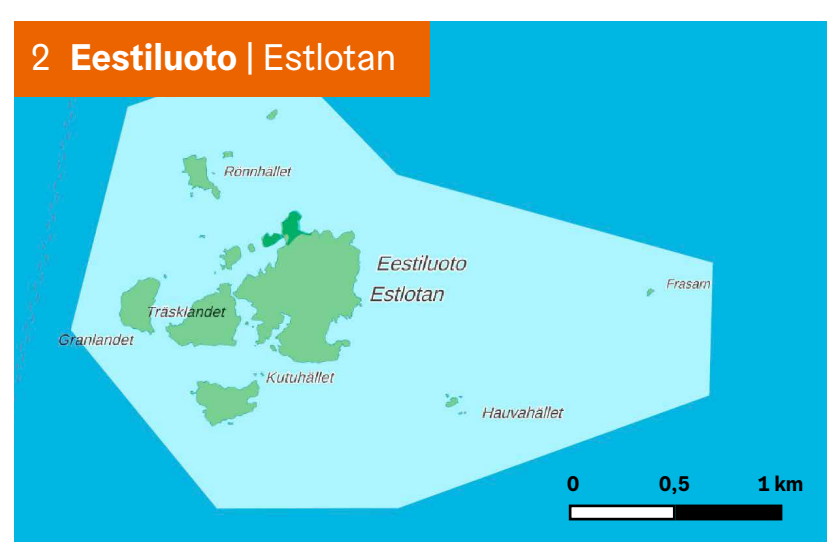
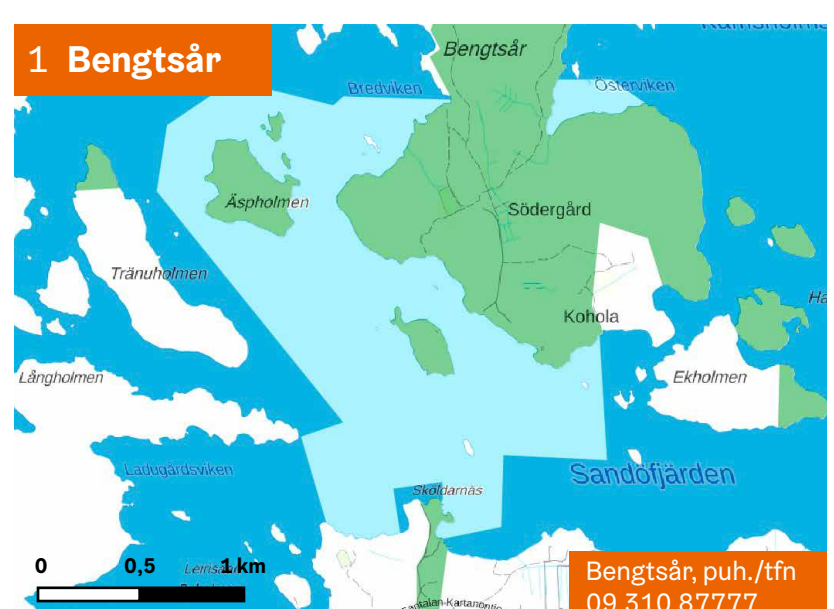
- Koskialue Forsämråde**  
Koskikulpa ja kalastonhoitamus. Parilliset päivät ustin, parittomat perho. **ONKIMINEN KIELLETTY.** Forsämlättand och fiskevårdsavgift. Dragfiske på jänna dagar, flugfiske på udda dagar. **METE FÖRBJUDET.**
- Jokialue Äområde**  
Helsingin viehikalastuslupa / kalastonhoitamus. Onkiminen (ilman kalaa) ei vaadi kalastuslupaa. Koskialueilla onkiminen on kiellettyä. Spinnfisketillstånd för Helsingfors/fiskevårdsavgift. Mete (utan rulle) kräver inget fisketillstånd. Mete i forsområdena är förbjudet.
- Merialue Havsområde**  
Helsingin viehikalastuslupa / kalastonhoitamus. Onkiminen (ilman kalaa) ei vaadi kalastuslupaa. Spinnfisketillstånd för Helsingfors/fiskevårdsavgift. Mete (utan rulle) kräver inget fisketillstånd.
- Vanhankaupunginkosken svanto Gammelstadsforsens lugnvatten**  
Yli 18-vuotiaat svanto- / matkailijakalastuslupa ja kalastonhoitamus (18-64-vuotiaat). Vain 1 vapa / kalastaja. För personer över 18 år lugnvatten/turistfisketillstånd och fiskevårdsavgift (18-64-åringar). Endast ett spö/fiskare.
- Luonnonsuojelualue Naturskyddsområde**  
Pitkääkosken ja Ruutinkosken rantojen luonnonsuojelualueilla liikkuminen on sallittu ainoastaan rakennettuja poljuja pitkin. Inom naturskyddsområdena vid Långforsen och Grotens fors får man röra sig bara längs de byggda stigarna.
- Kalastus kielletty Fiske förbjudet**  
Kirkonkylänkoski Vanhankaupunginkoski Gammelstadsforsen
- Onkiminen ja pilkkiminen kielletty Mete och isfiske är förbjudet**  
Pitkääkoski, Ruutinkoski, Niskalankoski, Taimenen ja lohén kutupaikka. Onkiminen kielletty. Perho ja ustin sallittuja. Långforsen, Grotens fors, Nackböleforsen. Lekplats för örving och lax. Mete förbjudet. Flug- och dragfiske tillåtet.
- Kalastusinfo Fiskeinfo**

- Liikuntarajoitteisten laiturit Tilgänglig brygga
- Kalapaiku Fiskestug
- Parkkipaikka Parkeringplats
- Bussi Buss

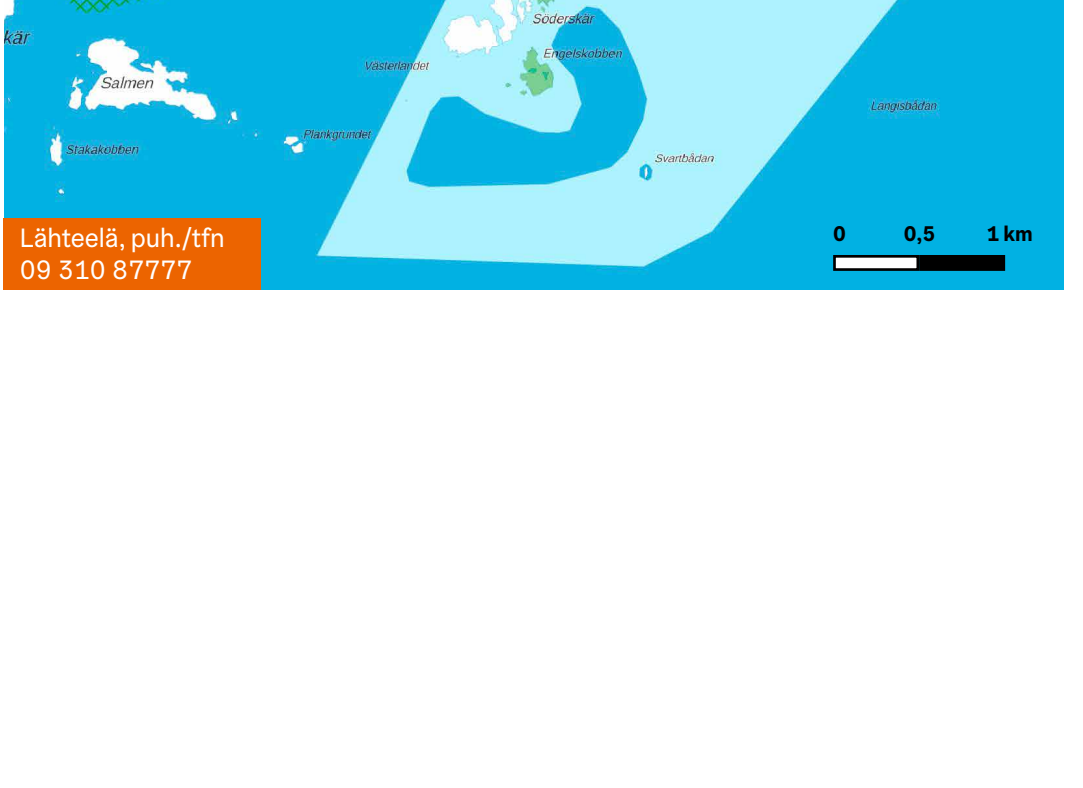


# Helsingin kaupungin kalavedet ulkokunnissa

## Helsingfors stads vattenområden i övriga kommuner



- ### Karttamerkkien selitykset
- #### Symboler på kartan
- Vesialue, jolla kaupungin viehikalastuslupa OIKEUTTAA kalastamaan. Vattenområde, där av staden utfärdad fisketillstånd berättigar till fiske.
  - Vesialue, jossa kaupungin viehikalastuslupa EI OIKEUTA kalastamaan. Vattenområde, där av staden utfärdad fisketillstånd INTE berättigar till fiske.
  - Helsingin kaupungin omistama maa-alue. Jordområde i Helsingfors stads ägo.
  - Luonnonsuojelualue, kaikenlainen kalastus kielletty. Naturskyddsområde, allt fiske förbjudet.
  - Yhteyslautta Förbindelsebåten



- ### Etäisyydet Helsingistä
- #### Avstånd från Helsingfors
- Bengtsår: 100 km
  - Eestiluoto | Estlotan: 20 km
  - Lähteellä | Källvik: 20 km
  - Elisaari | Älgsjö: 60 km
  - Kaunissaari | Fagerö: 22 km
  - Kaitalampi ja Halkolampi (Luukin uikoalue) 20 km

### Helsingin kaupungin vesialueilla tapahtuvaa kalastusta koskevat erityismääräykset 2024

- Onkiminen, pilkkiminen ja silakanitukset ovat yleiskalastus oikeuksia, joiden harjoittamiseen kalastuslupaa säädettyllä tavalla ei tarvita lupaa (poikkeuksena Vanhankaupunginkosken svanto. Varsinais-Suomen Ely-keskus/Kalastuspalvelut, päätös dno 288/5710/2020).**
- Uistellessa Helsingin viehikalastusalueella, Helsinki-Espoo viehikalastusalueella ja matkailijakalastusalueella vapanaarää ei ole rajoitettu. Rannalta kalastettaessa saa kalastaa kaupungin luvan luustettuun enintään kolmella varvalla.**
- Poikkeus aikaa 2024: Kaikki kalastus ongintaa lukuun ottamatta on kielletty 15.5.-15.6. Vanhankaupunginlahdella, Vartiokylänlahdella ja Laajalahdella Vanhankaupunginkoskella ja savannolle on erilliset kalastusmääräykset.**
- Uistellessa on sallittua 1.7.-31.11. välisenä aikana tuulustuslupalla kaupungin omistamalla merialueella.**
- Rokastus eli kokon ulkopuolella taruttaminen on aina kielletty kaikilla vesialueilla. Kalastettaessa on huomioitava myös muut rannoilla ja vesialueilla liikkuvat!**
- Seisovat pyydökset**  
Yhtä henkilöä kohti myönnetään enintään neljä (4) verkkolupaa, yksi (1) sadan kokon pitkäsimalupa, kymmenen (10) koukkulupaa ja kaksi (2) katiskalupaa. Luvat ovat henkilökohtaisia eikä niitä saa luovuttaa muille. Pyydykset on merkittävä voimassa olevien säädösten mukaisilla merkeillä (Kalastuslaki § 48, Kalastusasetus § 7 ja § 9). Pyydyksmerkki yhteystietoineen on kiinnitettävä pyydöksen lipussaikoon.
- Verkkokalastus**  
Pienin sallittu solmuväli 50 mm (v. 2026 nousee 55mm). Määräys ei koske silakka-, kilohaili- ja kuoreverkoja. Pintaan ja välitteen lasketujen lohiverkkojen pienin sallittu solmuväli 80 mm. Taimenen pintaverkko on kielletty. Yksi verkko on oikeuttaa enintään 30 metrin pituiseen verkkoon käyttöön. Verkot saa laskea enintään neljän (4) verkon pituiseen jataan (rivin). Vahvemman kuin 0,20 mm (mononili) havakesta, punotusta langasta tai vahvasta kuitumateriaalista tehtyjen verkkojen asettaminen pyyntiin 50 metriä lähempänä rantaa on kielletty 1.4.-14.5. ja 1.10.-31.12. vuosina 2024-2030
- Vantaanjoki**  
Kalastus on kielletty koski- ja virta-alueilla 1.9.-30.11. Joessa noudatetaan kahden (2) lohensuiksen kalan vuorokausikiintiä. Lohensuiksin kaloihin kuuluu mm. taimen, lohi, kirjolohi, harjus ja saika. Taimen, lohi ja saika ovat rauhoitettuja puroissa ja mereen laskevissa joessa 1.9.-30.11. Harjus on rauhoitettu 1.4.-31.5. Rasvaevälliset taimenet ja lohet on aina vapautettava välittömästi. 1.12.-30.4. koski- ja virta-alueilla kalastus on sallittu ainoastaan väkäsotemilla koukulla varustetuilla vieheillä ja perheillä, jonka lisäksi kaikki saaliiksi saadut lohet ja taimenet on vapautettava (myös rasvaevälliset). Kaikenlainen koski- ja virtapaikalla on kielletty 1.9.-15.6. Onginta ja pilkkiminen on kielletty koski- ja virta-alueilla. Huomi! 15.6. Pitkääkoski on varattu perhekalastuksen SM-karsintakilpailuihin!
- Vanhankaupunginkoski** toimii omana erityislupa-alueena. Vanhankaupunginkosken savannolla kalastaminen tarvitaan oma lupansa, joko vesialueille osittain svantolupa tai ulkopuolaisille matkailijalupa.
- Ammitat, kiintiöt ja koutut:** kuha 42 cm (1.4.2026 alkaen 45 cm), harjus 35 cm ja lohi 60 cm. Rasvaevälliset taimenet alimmiten 50 cm. Rasvaevällinen taimen on kokonaan rauhoitettu sekä joki-että merialueella. Vanhankaupunginkosken savannosta ja koskesta saadun rasvaevällikatun taimenen alimmiten 60 cm. **Kuhan saalisikiinti alkaen 1.1.2024 on 3 kpl/vrk lukuun ottamatta kaupallista kalastusta ja verkkokalastusta. Meritaimenen viehikalastus on sallittu ainoastaan vieheillä, jossa on yksi enintään kolmihaarainen ja väkäsotön koukku tai kaksi yksiahaarista väkäsotöntön koukku.**
- Laiva- ja venelikennät häiritsevää kalastusta laiva- ja veneväylillä ja ankkurointipaikoilla on kielletty. Kalastus uimaranomilla ja vesenasennilla on kielletty.**
- Kalastus yleiskalastus oikeuksien (onginta, pilkkiminen ja viehikalastus) on kielletty koko vuoden alueen virtaavissa vesissä Mätäjön, Haaganpuron, Viikinojan, Mustapuron, Mellunkylänpuron ja Krappujan svantoalueilla.**

- Vanhankaupunginlahti, Hopeasalmi, Kaisaniemenlahti, Eläintarhanlahti, Sompasaarensalmi ja Pohjoissatama:** Kalastus vesialueilla pyydöksillä on kielletty 1.4.-1.11. klo 12.00 asti.
- Kruunuvuorenselkä** (mukaan lukien Kaitalampi ja Haakoninlahti). Rajoina lännessä Unisaarensalmi ja Uuninuu, etelässä Särkäsalmi ja Kustaanmiekka ja idässä Koiraasaari-Vasikkasaari) ja Tuulisaarenselkä: Kalastus vesialueilla pyydöksillä on kielletty 1.5.-30.9. kello 12.00 asti.
- Vartiokylänlahti:** Kalastus vesialueilla pyydöksillä on kielletty 1.4.-1.11. klo 12.00 asti. Vuosaaren sillan pohjoispuolella on kalastus vesialueilla pyydöksillä kielletty ympäri vuoden.
- Laajalahdet:** Kalastus vesialueilla pyydöksillä on kielletty 1.4.-1.11. klo 12 asti.
- 11. Sipoon Kaunisaaressa, Skogsholmenin, Granön ja Eestiluodon vesialueet, Espoon Laajalahden sekä Kirkkonummen Lähteellä, Inkon Elisaaren, Hangon Bengtsårin ja Vantaanjoen vesialueet:** Voidaan harjoittaa ainoastaan ongintaa, pilkkimistä ja viehikalastusta. Näillä alueilla ovat voimassa samat viehikalastusluvat kuin muillakin vesialueilla.

- Kalastustessa on huomioitava myös muut rannoilla ja vesialueilla liikkuvat Kireitä silmoja!**
- KALASTUSTA KOSKEVAT RAJOITUKSET LUONNOSUOJELUALUEILLA:**
- Huom!** Luonnonsuojelualueille on säädetty liikkumiseen, mairinnosuun ja kalastukseen liittyviä rajoituksia. Päätös näistä kalastus ja mairinnosuun on kielletty luonnonsuojelualueilla 1.4.-15.6. välisenä aikana. Tarkat suojelualuekohtaiset tiedot löytyvät Helsingin luontotietojärjestelmästä www.hel.fi/luontotieto.
- Laajalahdet:** Kaikenlainen kalastus ja liikkuminen on kielletty Laajalahden länsiosassa olevalla luonnonsuojelualueella.
- Viikki-Vanhankaupunginlahti:** Kaikenlainen kalastus on kielletty. Alueella liikkuminen on kielletty sulan veden aikana, lukuun ottamatta merkittyjä reittejä.
- Saunalahden alue:** liikkuminen kielletty 1.3.-30.11. välisenä aikana. Kalastus sekä liikkuminen veneellä, moottoriikäyttöisillä laitteilla ja ajoneuvolla on kielletty ympäri vuoden.
- Ruutinkoski:** Rannalta kalastus on sallittua osoitetuilla paikoilla. Onginta ja pilkkiminen on kielletty koski- ja virta-alueilla. Maa-alueella liikkuminen on sallittua vain osoitetuilla reiteillä (opastualueilla).
- Pitkääkoski:** Kalastus on kielletty Helsingin omistamalla Pitkääkosken luonnonsuojelualueella. Liikkuminen on sallittu vain osoitettuja poljuja pitkin.
- Tuulisaaret:** Mairinnosuun on kielletty ympäri vuoden.
- Rajakupu, Variskari, Seurasaren etäispuolisat luodot, Koiraapaasi, Puolimatksaari, Pormestarinhepo, Norppa, Kuutti, Vuorilahdenpaadet, Prinsessa, Pihajaludonkupu, Välikari, Madeluoto, Morsianluoto, Pormestarinluodot ja Korkeasaarenluoto:** Kalastus, mairinnosuun ja lähestyminen 25 metriä lähemmäksi saaria 1.4.-15.8. välisenä aikana on kielletty. Poikkeuksena Kuutin kolliispuolinen (Valaan puoleinen) vesialue, joka on rauhoitettu 10 metrin etäisyydelle ja Vuorilahdenpaadet, joista kahden mannera lähinnä olevan luodon mantereen puolella vesialuetta ei ole rauhoitettu.
- Pikkua Niinisäären rantaniemi ja vesialue:** Kalastus ja vesialueella liikkuminen on kielletty 1.4.-31.7. välisenä aikana.
- Matalahdet:** Mairinnosuun on kielletty ympäri vuoden.
- Rajakupu, Variskari, Seurasaren etäispuolisat luodot, Koiraapaasi, Puolimatksaari, Pormestarinhepo, Norppa, Kuutti, Vuorilahdenpaadet, Prinsessa, Pihajaludonkupu, Välikari, Madeluoto, Morsianluoto, Pormestarinluodot ja Korkeasaarenluoto:** Kalastus, mairinnosuun ja lähestyminen 25 metriä lähemmäksi saaria 1.4.-15.8. välisenä aikana on kielletty.
- Kivisaaren luodot:** Mairinnosuun, kalastus sekä lähestyminen 25 metriä lähemmäksi saaria on kielletty 15.4.-31.7. välisenä aikana.
- Särkäsniemi:** Kalastus on kielletty muualla kuin kalastukseen osoitetuilla paikoilla. Liikkuminen polkujen ulkopuolella on kielletty 1.4.-1.8. välisenä aikana.
- Luopajarvi, Kalliosaarenluoto ja Kallioluoto:** Kalastus ja mairinnosuun luodolle on kielletty 1.4.-31.7. välisenä aikana.
- Ostersuodomin lintuväet:** Kalastus sekä moottoriajoneuvoilla ja veneellä liikkuminen on kielletty. Hoito- ja käyttösuunnitelmassa osoitetun, maastoon merkittyjen reittien ulkopuolella liikkuminen on kielletty 1.4.-31.7. välisenä aikana.
- Poreviesilahnén tiiso:** Kalastus on kielletty. Moottoriajoneuvoilla liikkuminen on kielletty 1.4.-15.8. välisenä aikana lntujen pesimärauhan turvaamiseksi.
- Topellusviken:** Kalastus ja moottoriajoneuvoilla liikkuminen on kielletty.
- Kallahden mataliko:** Kallivien niemen lounaispuolella on liikkumusrajoitus 15.3.-30.4. ja 15.8.-30.9. ja moottoriveneillä ajo ympäri vuoden. Kalastusvenettä ei saa ankkuroida ankkuroimiskieltoalueilla. Katso alueen kartta.